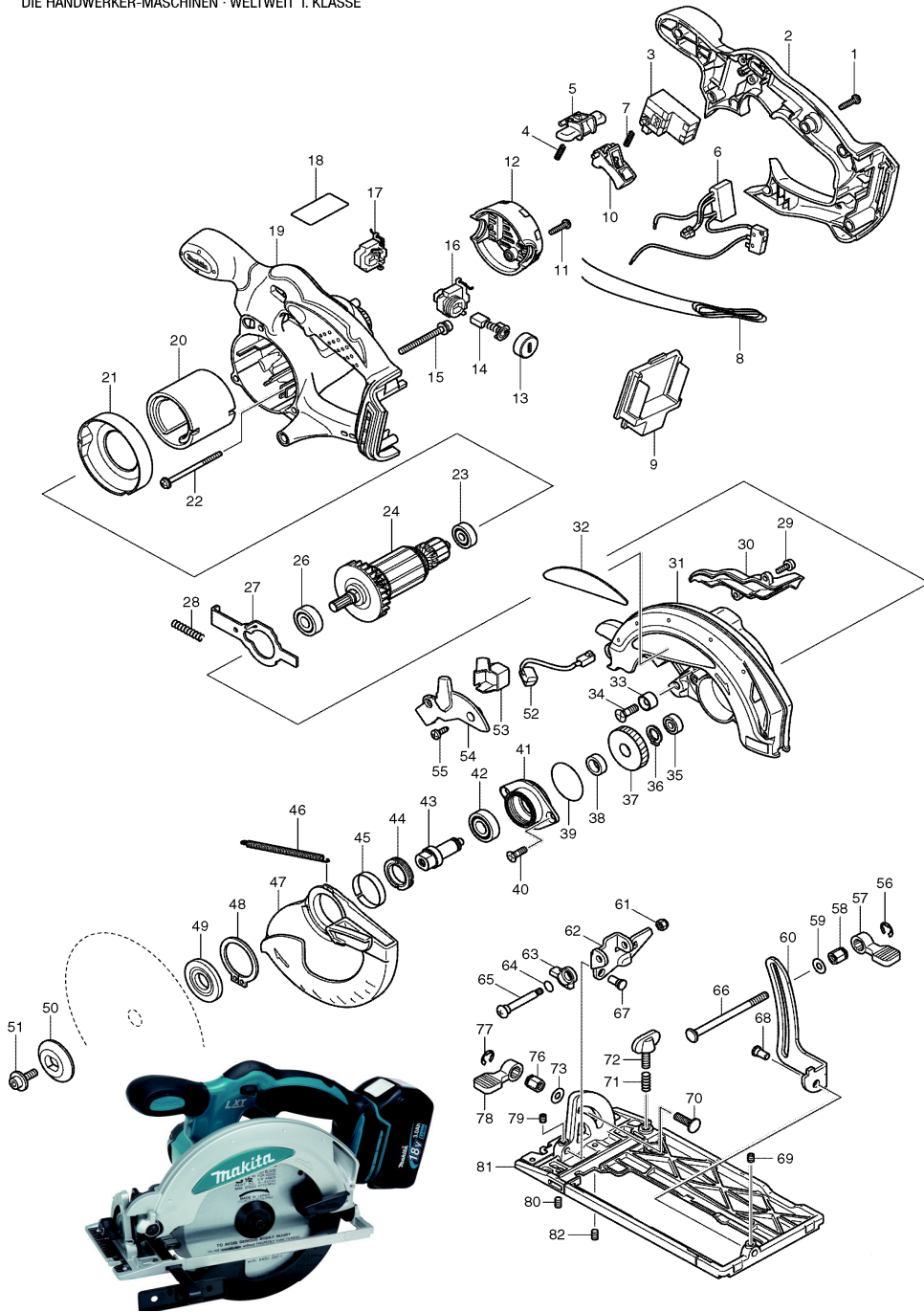


Modell BSS610

Akku- Handkreissäge 18V Li-ion



Pos.	*PG	Bestell-Nr.	Bezeichnung	Pos.	*PG	Bestell-Nr.	Bezeichnung
001	1	265995-6	SCHRAUBE 4x18 [6]	051	3	266133-3	INNENSECHSKANTSCHR. M6x20
002	33	419279-6	GRIFFSCHALE	052	28	631694-6	LED
003	26	651956-6	SCHALTER T672BD	053	4	419341-7	VERBINDER
004	2	231469-9	DRUCKFEDER 4	054	8	419282-7	LED-ABDECKUNG
005	6	419322-1	ENTRIEGLUNGSKNOPF	055	2	266026-4	SCHRAUBE CT 4x12 [2]
006	29	631695-4	LED-STEUERUNG	056	1	961014-3	SICHERUNGSSCHEIBE E-8
007	2	231469-9	DRUCKFEDER 4	057	13	272229-0	HEBEL
008	10	638432-7	VERBINDUNGSKABEL	058	8	252158-3	SECHSKANTMUTTER M6
009	16	643812-4	KONTAKTPLATTE	059	1	941151-9	UNTERLAGSCHEIBE 6
010	8	419176-6	SCHALTHEBEL	060	11	345658-1	TIEFENEINSTELLUNG
011	1	265995-6	SCHRAUBE 4x18 [2]	061	2	252103-8	MUTTER M5-8
012	15	419281-9	GEHAEUSEDECKEL	062	12	345657-3	HALTER
013	11	643941-3	BUERSTENKAPPE [2]	063	12	317986-4	STOPPER
014	18	191976-3	KOHLEBUERSTEN CB-432	064	1	213062-1	O-RING 9
015	2	911263-2	KOMBI-SCHRAUBE M5x40 [3]	065	4	265084-7	SCHRAUBE M5x40
016	10	643814-0	KOHLEBUERSTENHALTER L	066	9	266194-3	SCHRAUBE M6x90
017	10	643813-2	KOHLEBUERSTENHALTER R	067	2	256442-8	STIFT 6-7
018	1	861816-6	TYPENSCHILD	068	2	256442-8	STIFT 6-7
019	35	419278-8	MOTORGEHAEUSE	069	1	266264-8	MADENSCHRAUBE M5x6
020	32	638107-8	DAUERMAGNET	070	2	251919-8	SCHLOSSSCHRAUBE M6x20
021	7	419285-1	FELDABDECKUNG	071	2	231007-7	DRUCKFEDER 6
022	2	266292-3	BLECHSCHRAUBE 4x65 [2]	072	6	251896-4	FLUEGELSCHRAUBE M5x20
023	12	210023-2	RILLENKUGELLAGER 627DDW	073	1	941151-9	UNTERLAGSCHEIBE 6
024	44	519173-3	ANKER 18V	074			
025				075			
026	18	211061-7	RILLENKUGELLAGER 6000LLB	076	11	252133-9	MUTTER M6
027	8	345659-9	SPINDELARRETIERUNG	077	1	961014-3	SICHERUNGSSCHEIBE E-8
028	2	233092-6	DRUCKFEDER 5	078	6	272251-7	HEBEL 30
029	1	911118-1	KOMBI-SCHRAUBE M4x12 [2]	079	1	266264-8	MADENSCHRAUBE M5x6
030	14	419284-3	LUFTFUEHRUNG	080	1	266229-0	SCHRAUBE M5x8
031	45	188045-9	GETRIEBEGEHAUSE	081	47	154832-8	GRUNDPLATTE
032	13	819217-2	FIRMENSCHILD	082	1	266229-0	SCHRAUBE M5x8
033	2	262049-0	GUMMIHUELSE 6	083			
034	3	251368-9	SCHRAUBE M6	084	1	911118-1	KOMBI-SCHRAUBE M4x12
035	11	210028-2	RILLENKUGELLAGER 606ZZ	085	2	253186-1	SCHEIBE 7
036	1	961052-5	SICHERUNGSRING S-12				
037	20	227156-6	ZAHNRAD 52				
038	3	257173-2	RING 12				
039	6	213512-6	O-RING 39				
040	2	265034-2	SENKOPFSCHRAUBE M5x16 [2]				
041	9	318009-1	LAGERSCHILD				
042	21	211131-2	RILLENKUGELLAGER 6001DDW				
043	22	324626-7	SPINDEL				
044	10	285845-9	HOHLSCHRAUBE 19-29				
045	5	345469-4	PASSRING				
046	8	231821-1	ZUGFEDER 3				
047	21	419286-9	SCHUTZHAUBE				
048	1	961152-1	SPRENGRING S-34				
049	15	224397-5	AUFNAHMEFLANSCH 40				
050	17	224282-2	SPANNSCHEIBE 40				

Zubehör

- 164095-8 PARALLELANSCHLAG
- 194218-4 LADEGERAET DC18SC
- 419283-5 ABSAUGSTUTZEN
- 194204-5 AKKU BL1830 3,0Ah Li-ion
- 783203-8 SECHSKANTSTIFTSCHLUESSEL 5mm
- 824757-7 TRANSPORTKOFFER
- 163455-1 KOFFERVERSCHLUSS
- A-85101 HM-SAEGEBLATT 165x20x24Z

Ersatzteile
(nicht in der Explosionszeichnung vorhanden)

- O-RING 26 (zu Pos. 31)