

BBC231U

Akku- Motorsense 36 Volt



Pos.	Artikel-Nr.	PG	Bezeichnung	Stk.	Pos.	Artikel-Nr.	PG	Bezeichnung	Stk.
1	265995-6	1	SCHRAUBE 4x18	6	56	451565-9	22	BLATTSCHUTZ B	1
2	188839-2	33	GRIFFGEHAEUSE-SET INKL. 15	1	57	213105-9	2	O-RING 11	2
3	911256-9	2	KOMBI-SCHRAUBE M5x35	1	58	346073-2	2	KLEMMBLECH	1
4	265995-6	1	SCHRAUBE 4x18	1	59	922353-6	1	INNENSECHSKANTSCHRAUBE M6x30	2
5	687261-5	1	KLEMMPLATTE	1	60	911233-1	1	KOMBI-SCHRAUBE M5x20	1
6	451571-4	17	SCHALTERENTRIEGELUNG	1	61	451578-0	28	ABDECKUNG	1
7	231473-8	1	DRUCKFEDER 4	1	62	424307-4	4	GUMMIHUELSE	1
8	651533-4	10	SCHALTER SLE6A2-33	1	63	922231-0	2	SECHSKANTSCHRAUBE M5x20	1
9	451573-0	20	SCHALTERHEBEL	1	64	318560-1	28	ROHRHALTER	1
10	451574-8	17	ANZEIGE	1	65	911233-1	1	KOMBI-SCHRAUBE M5x20	4
11	216018-3	1	KUGEL 5.0	1	66	263002-9	1	GUMMISTIFT 4	1
12	233211-4	2	DRUCKFEDER 2	1	67	213045-1	1	O-RING 6	1
13	650629-8	20	SCHALTER TGR3-2	1	68	325811-5	20	SPINDEL	1
14	686015-7	1	KONTAKTSCHUTZ	1	69	211148-5	22	RILLENKUGELLAGER 6001ZZ	1
15	188839-2	33	GRIFFGEHAEUSE-SET INKL. 2	1	70	253744-3	2	SCHEIBE 12	1
16	265995-6	1	SCHRAUBE 4x18	1	71	227720-3	22	STIRNRAD 33	1
17	188659-4	22	GRIFF-SET INKL. 18	1	72	253744-3	2	SCHEIBE 12	1
18	188659-4	22	GRIFF-SET INKL. 17	1	73	211150-8	22	RILLENKUGELLAGER 6901ZZ	1
19	911256-9	2	KOMBI-SCHRAUBE M5x35	1	74	318559-6	33	GETRIEBEGEHAEUSE	1
20	331862-8	19	GRIFFSTANGE 19	1	75	265995-6	1	SCHRAUBE 4x18	4
21	168524-3	8	KNOPF 57	1	76	266041-8	1	SCHRAUBE 5x25	4
22	318429-9	10	GRIFFSTANGENKLAMMER	1	77	451572-2	15	STAENDER	1
23	318428-1	10	GRIFFSTANGENHALTER	1	78	911233-1	1	KOMBI-SCHRAUBE M5x20	2
24	233202-5	5	DRUCKFEDER 20	1	79	699045-9	23	SCHUTZSCHLAUCH	1
25	318427-3	10	ROHRHALTER	1	80	265995-6	1	SCHRAUBE 4x18	5
26	318426-5	5	ROHRKLAMMER	1	81	867943-7	1	TYPENSCHILD BBC231U	1
27	922241-7	2	SCHRAUBE M5x25	2	82	251314-2	1	SCHRAUBE M4x12	4
28	168478-4	11	HALTERUNG	1	83	346194-0	26	BATTERIESCHUTZ	1
29	922228-9	1	SCHRAUBE M5x18	1	84	188836-8	31	GEHAEUSE-SET INKL. 94	1
30	424290-5	21	DAEMPFER	1	85	265995-6	1	SCHRAUBE 4x18	3
31	140284-9	36	ROHR	1	86	188838-4	20	MOTORGEHAEUSE-SET INKL. 90	1
35	325812-3	27	WELLE	1	87	213961-7	1	O-RING 22	1
36	922218-2	1	SCHRAUBE M5x14	2	88	619254-4	51	ANKER	1
37	125556-3	42	GETRIEBE KPL.	1	89	629880-1	41	FELD 36V	1
40	210049-4	8	RILLENKUGELLAGER 609ZZ	1	90	188838-4	20	MOTORGEHAEUSE-SET INKL. 86	1
41	961005-4	1	SICHERUNGSRING S-9	1	91	265995-6	1	SCHRAUBE 4x18	1
42	962103-7	4	SICHERUNGSRING R-24	1	92	687261-5	1	KLEMMSTUECK	1
43	922241-7	2	SCHRAUBE M5x25	1	93	346039-2	3	HALTEPLATTE	1
44	265590-2	1	SECHSKANTSCHRAUBE M8x10	1	94	188836-8	31	GEHAEUSE-SET INKL. 84	1
46	188902-1	99	SPINDEL KPL.	1	95	643849-1	19	KONTAKTPLATTE	1
49	210115-7	14	RILLENKUGELLAGER 6001LLU	1	96	631942-3	63	ELEKTRONIK	1
50	962106-1	2	SICHERUNGSRING R-28	1	98	140285-7	16	ANZEIGENABDECKUNG	1
51	331861-0	14	FLANSCHSCHEIBE	1					
52	346084-7	2	KLEMMSCHEIBE	1					
53	168526-9	10	KAPPE	1					
54	264025-0	4	SECHSKANTMUTTER M10-17	1					
55	451566-7	26	BLATTSCHUTZ A	1					

BBC231U

Akku- Motorsense 36 Volt



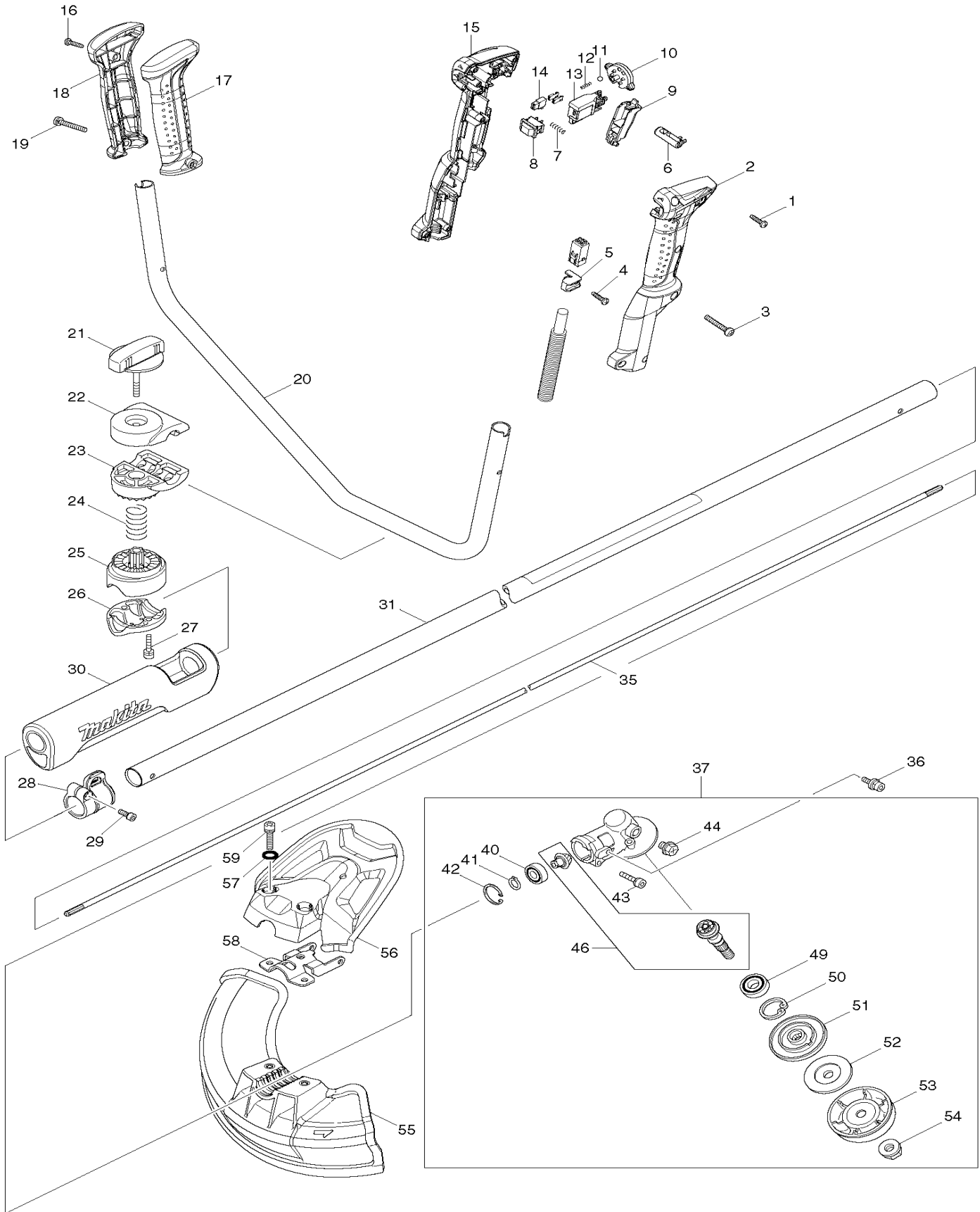
Pos.	Artikel-Nr.	PG	Bezeichnung	Stk.
------	-------------	----	-------------	------

*** ZUBEHÖR ***

Z	831304-7	8	ZUBEHOERTASCHE	1
Z	195150-5		4-ZAHN-SCHLAGMESSER	1
Z	451153-2	3	KONTAKTSCHUTZKAPPE	1
Z	194863-5	99	LADEGERAET DC36RA	1
Z	783217-7	1	SECHSKANTSTIFTSCHLUESSEL 5mm	1
Z	783202-0	3	SECHSKANTSTIFTSCHLUESSEL 4mm	1
Z	782210-8	8	STECKSCHLUESSEL SW17	1
Z	450573-7	4	WERKZEUGABDECKUNG	2
Z	122906-3	38	TRAGEGURT	1
Z	195149-0	34	FADENKOPF	
Z	194873-2	99	AKKU BL3626 2.6Ah Li-ion	1

BBC231U

Akku- Motorsense 36 Volt



BBC231U

Akku- Motorsense 36 Volt

