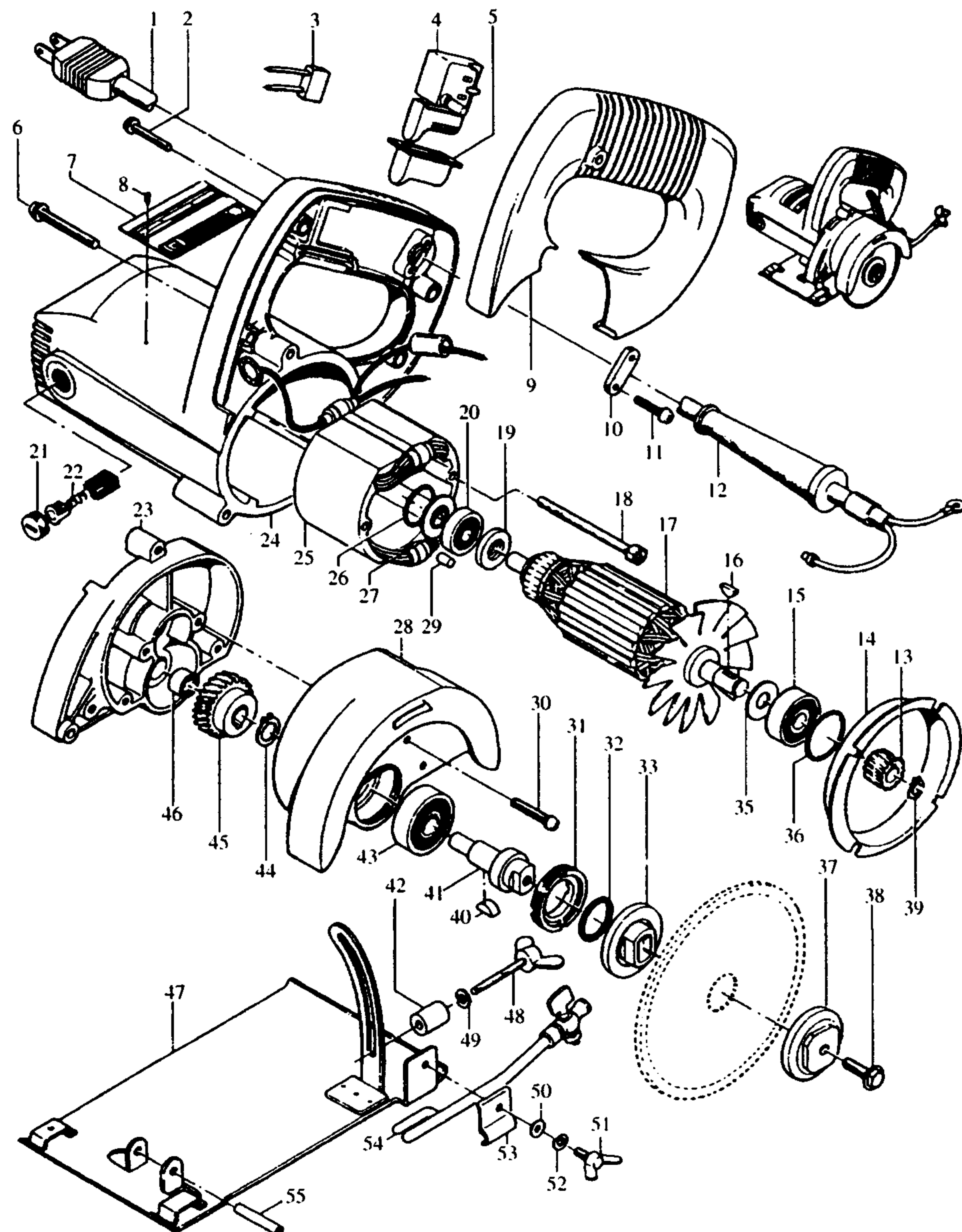


Modell 4100 NB "NASSTYP"
110 mm Diamantschneider

Bestellnummern

Modell 4100 NB



- | | | | | | |
|------|----------|------------------------------|------|----------|--------------------------|
| 1 E | P-12918 | ANSCHLUSSLEITUNG 2X1,50 | 51 E | 924206-5 | FLÜGELSCHRAUBE M5X10 |
| 2 E | 911148-2 | KOMBI-SCHRAUBE M4X25 | 52 E | 942101-7 | FEDERRING 5 |
| 3 E | 645208-5 | KONDENSATOR | 53 E | 342291-0 | KLEMMPLATTE |
| 4 E | 651236-0 | SCHALTER C2M-MIT | 54 E | 164405-9 | WASSERZUFÜHRUNG KOMPLETT |
| 5 E | 421142-1 | STAUBSCHUTZ | 55 E | 951219-3 | SPANNSTIFT 6-32 |
| 6 E | 911168-6 | KOMBI-SCHRAUBE M4X40 | | 421125-1 | WASSERANSCHLUSS |
| 7 E | 856148-4 | TYPENSCHILD | | 412010-9 | SCHLAUCH |
| 8 E | 953106-2 | TYPENSCHILDBEFESTIGUNG 0-5 | | | |
| 9 E | 414715-7 | GRIFFSCHALE | | | |
| 10 E | 687001-1 | KABELKLEMMPLATTE | | | |
| 11 E | 911131-9 | KOMBI-SCHRAUBE M4X18 | | | |
| 12 E | 682504-0 | KNICKSCHUTZ 10-85 | | | |
| 13 E | 221776-8 | STIRNRAD 19 | | | |
| 14 E | 343289-0 | FELDABDECKUNG | | | |
| 15 E | 211056-0 | RILLENKUGELLAGER 629LLB | | | |
| 16 E | 254202-2 | KEIL NR. 4 | | | |
| 17 E | 516088-5 | ANKER INKL. 15, 19, 20, 35 | | | |
| 18 E | 911281-0 | KOMBI-SCHRAUBE M5X60 | | | |
| 19 E | 681603-5 | ISOLIERSCHEIBE | | | |
| 20 E | 211031-6 | RILLENKUGELLAGER 608LLB | | | |
| 21 E | 643750-0 | BÜRSTENKAPPE 6-10 | | | |
| 22 E | 191941-2 | KOHLEBÜRSTEN CB-251 | | | |
| 23 E | 159771-7 | LAGERSCHILD | | | |
| 24 E | 159182-6 | MOTORGEHÄUSE | | | |
| 25 E | 520042-3 | FELD | | | |
| 26 E | 213255-0 | O-RING 18 | | | |
| 27 E | 253192-6 | SCHEIBE 14 | | | |
| 28 E | 155410-7 | GETRIEBEGEHÄUSE | | | |
| 29 E | 263002-9 | GUMMISTIFT 4 | | | |
| 30 E | 911148-2 | KOMBI-SCHRAUBE M4X25 | | | |
| 31 E | 285815-8 | HOHLSCHRAUBE | | | |
| 32 E | 213255-0 | O-RING 18 | | | |
| 33 E | 224080-4 | AUFNAHMEFLANSCH | | | |
| 34 E | | | | | |
| 35 E | 253741-9 | SCHEIBE 9 | | | |
| 36 E | 213407-3 | O-RING 26 | | | |
| 37 E | 224081-2 | SPANNSCHEIBE 36 | | | |
| 38 E | 266133-3 | INNENSECHSKANTSCHRAUBE M6x20 | | | |
| 39 E | 961004-6 | SICHERUNGSRING S-8 | | | |
| 40 E | 254001-2 | KEIL NR. 4 | | | |
| 41 E | 321197-5 | SPINDEL | | | |
| 42 E | 257507-9 | HÜLSE 7 | | | |
| 43 E | 211106-1 | RILLENKUGELLAGER 6201LLB | | | |
| 44 E | 961052-5 | SICHERUNGSRING S-12 | | | |
| 45 E | 221777-6 | STIRNRAD 41 | | | |
| 46 E | 212004-2 | NADELLAGER TLAM 810 | | | |
| 47 E | 164195-4 | GRUNDPLATTE | | | |
| 48 E | 924341-9 | FLÜGELSCHRAUBE M6X28 | | | |
| 49 E | 942151-2 | FEDERRING 6 | | | |
| 50 E | 941102-2 | UNTERLAGSCHEIBE 5 | | | |