

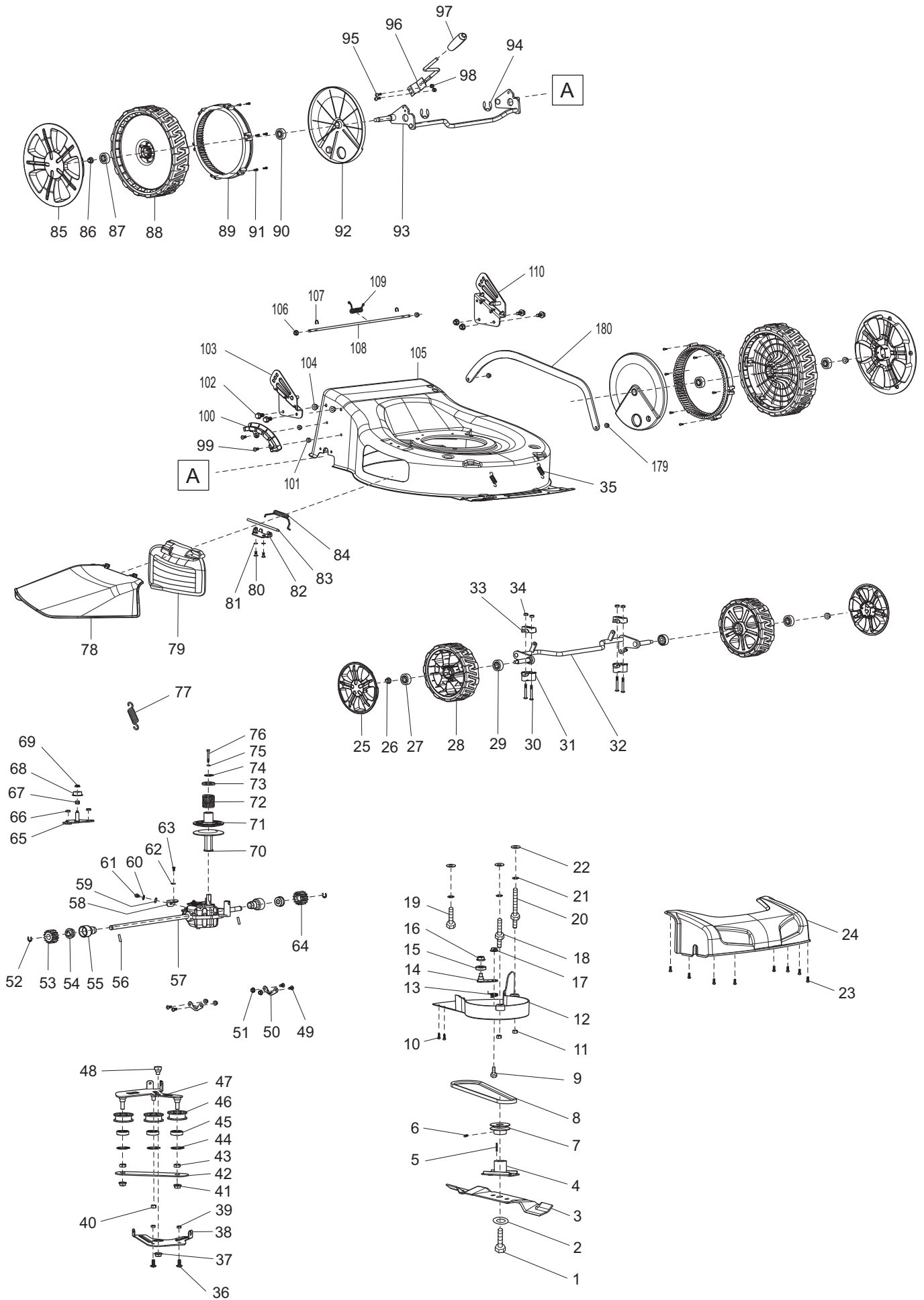


Ersatzteilliste Spare Parts List

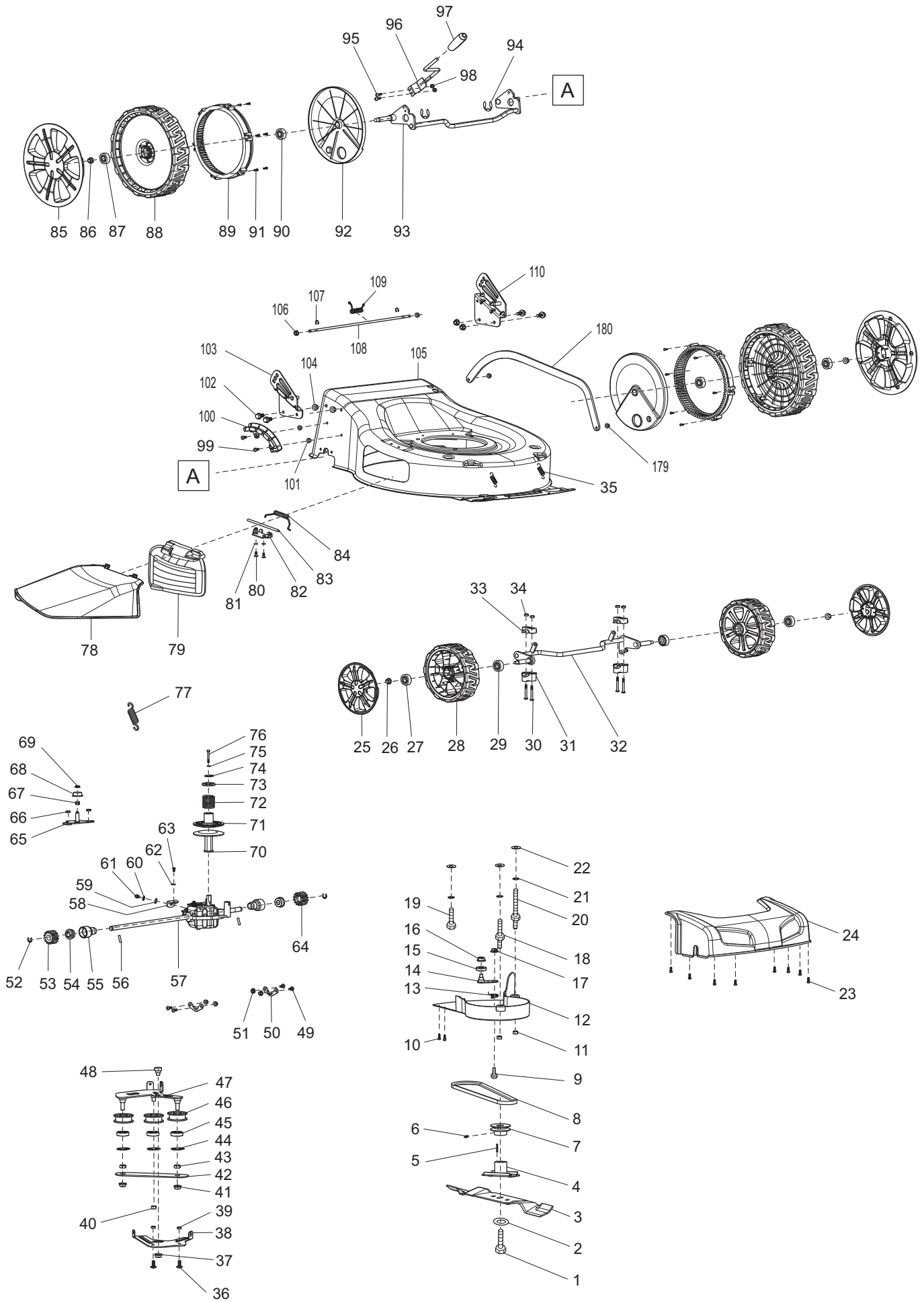
2022-09

PLM5113N
PM5101S3C

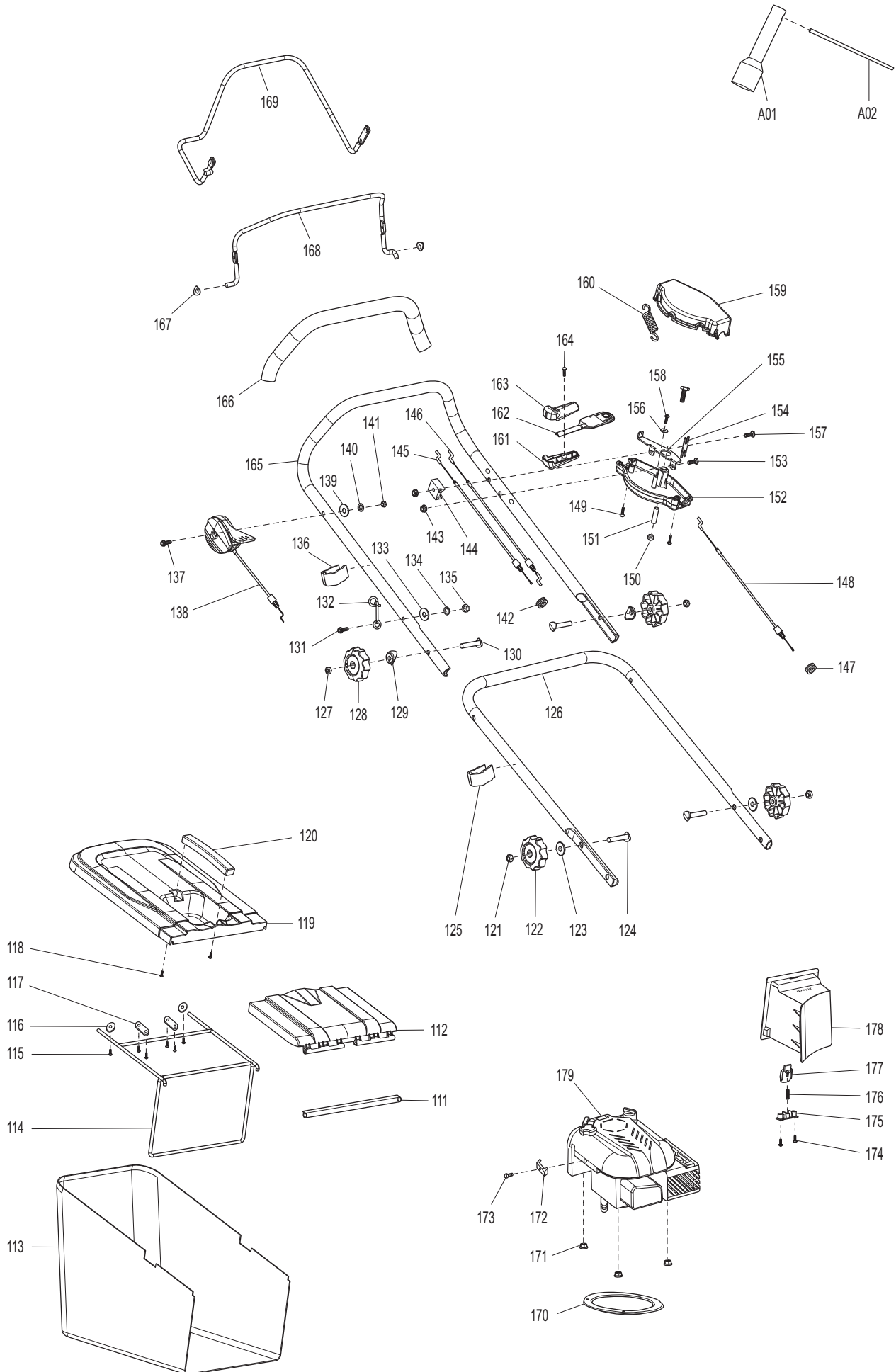
PLM5113N, PM5101S3C (D, GB)



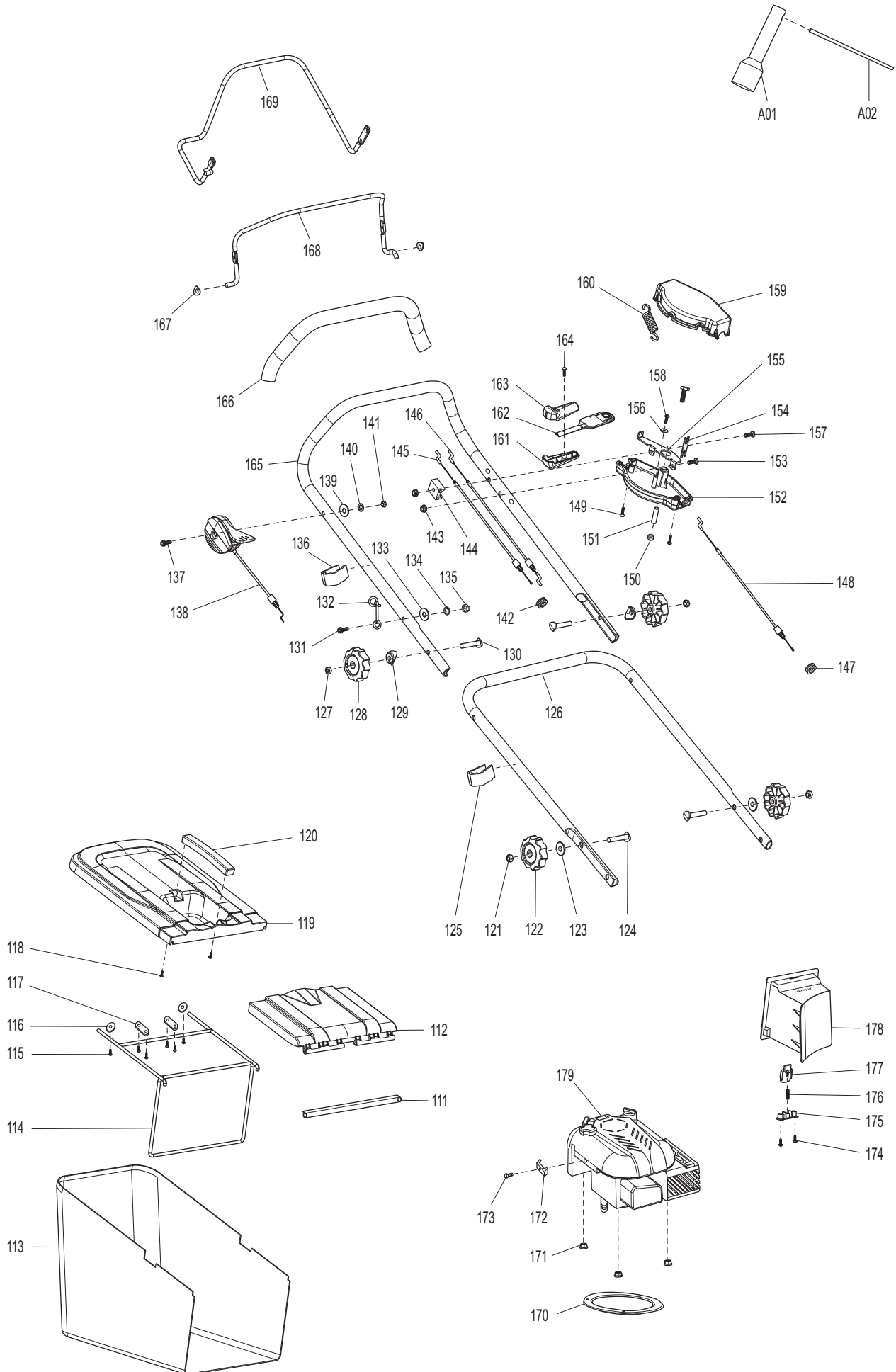
Seite / Page	Pos.	PLM5113N	PM5101S3C	Teil-Nr. Part No.	Hinweise Notes	Bezeichnung	Spezifikation Specification	Description
1	1	1	1	671006065		MESSERSCHRAUBE	3/8"x30 USN24	BLADE TIGHTEN SCREW
1	2	1	1	671010730		SCHEIBE	Ø44,5/10,2x2,5	LID SHAPE WASHER
1	3	1	1	DA00000973		SICHELMESSER	51cm	BLADE
1	4	1	1	671015252		MESSERHALTER		BLADE SUPPORT
1	5	1	1	DA00000535		PASSFEDER	4,8x4,7x46,5	FLAT KEY
1	6	1	1	DA00000598		6 KANT-SCHRAUBE	M6x8	HEXAGON HEAD BOLT
1	7	1	1	671004013		RIEMENSCHLEIBE		PULLEY
1	8	1	1	DA00000968		KEILRIEMEN	Li=857mm, La=885mm	V-BELT
1	9	1	1	671006066		SCHRAUBE		SCREW
1	10	2	2	DA00000873		BLECHSCHRAUBE	4,2x15	SELF-TAPPING SCREW
1	11	2	2	671005008		6 KANT-SICHERUNGSMUTTER	M8	HEXAGONAL LOCKING NUT
1	12	1	1	671522001		RIEMENABDECKUNG		BELT COVER
1	13	1	1	671011136		FEDER		SPRING
1	14	1	1	DA00000974		FIXIERBLECH		FIXED PLATE OF GUIDING WHEEL
1	15	1	1	671004015		KUGELLAGER	6001RS	BALL BEARING
1	16	1	1	DA00000537		6 KANT-SICHERUNGSMUTTER	M8	HEXAGONAL LOCKING NUT
1	17	1	1	DA00000543		6 KANT-SICHERUNGSMUTTER	M6	HEXAGONAL LOCKING NUT
1	18	1	1	DA00000617		SPEZIALSCHRAUBE	M8x17x35	SPECIAL SCREW
1	19	1	1	DA00000586		6 KANT-SCHRAUBE	M8x35	HEXAGON BOLT
1	20	1	1	671003024		SPEZIALSCHRAUBE	M8x60x17	SPECIAL SCREW
1	21	3	3	DA00000832		FEDERRING	Ø8	SPRING RING
1	22	3	3	671007007		SCHEIBE	Ø8	WASHER
1	23	8	8	DA00000911		BLECHSCHRAUBE	4,2x10	SELF-TAPPING SCREW
1	24	1	1	671513001		FRONTTEIL		GRILL
1	25	2	2	DA00000536		RADKAPPE	8"	WHEEL COVER
1	26	2	2	DA00000537		6 KANT-SICHERUNGSMUTTER	M8	HEXAGONAL LOCKING NUT
1	27	2	2	DA00000538		KUGELLAGER	6201Z	BALL BEARING
1	28	2	2	671020160		RAD	8"	WHEEL ASSY.
1	29	2	2	DA00000538		KUGELLAGER	6201Z	BALL BEARING
1	30	4	4	671002028		SCHRAUBE	M6x45	TRIGGER BOLT
1	31	2	2	671418001		LAGERSCHALE		BEARING SHELL
1	32	1	1	671001573		VORDERACHSE		FRONT WHEEL AXLE
1	33	2	2	671445001		LAGERSCHALE		BEARING SHELL
1	34	4	4	DA00000549		6 KANT-MUTTER	M6	NYLON INSERT HEX.LOCK NUT
1	35	2	2	671011142		ZUGFEDER		EXTENSION SPRING OF FRONT WHEEL AXLE
1	36	2	2	671002019		SCHRAUBE	M6x12	TRIGGER BOLT
1	37	1	1	DA00000537		6 KANT-SICHERUNGSMUTTER	M8	HEXAGONAL LOCKING NUT
1	38	1	1	DA00000971		BEFESTIGUNGSBLECH		FIXING BOARD
1	39	2	2	DA00000549		6 KANT-MUTTER	M6	NYLON INSERT HEX.LOCK NUT
1	40	1	1	671005008		6 KANT-SICHERUNGSMUTTER	M8	HEXAGONAL LOCKING NUT
1	41	2	2	DA00000537		6 KANT-SICHERUNGSMUTTER	M8	HEXAGONAL LOCKING NUT
1	42	1	1	671001533		DRUCKPLATTE		PRESSURE PLATE
1	43	2	2	DA00000563		6 KANT-MUTTER	M8	HEXAGONAL NUT
1	44	3	3	671009021		RING	Ø28	RING
1	45	3	3	671004015		KUGELLAGER	6001RS	BALL BEARING
1	46	3	3	671001056		RIEMENSCHLEIBE		PULLEY
1	47	1	1	671001455		SPANNROLLENHALTER		FIXED BOARD OF SPEED ADJUSTMENT WHEEL
1	48	1	1	671003042		FIXIERSCHRAUBE		FIXED BOLT
1	49	4	4	671002019		SCHRAUBE	M6x12	TRIGGER BOLT
1	50	2	2	DA00000542		FIXIERUNG		RING OF AXLE FIXING
1	51	4	4	DA00000543		6 KANT-SICHERUNGSMUTTER	M6	HEXAGONAL LOCKING NUT
1	52	2	2	DA00000604		SICHERUNGSSCHLEIBE		SAFETY WASHER
1	53	1	1	DA00000607		ZAHNRAD RECHTS		RIGHT GEAR
1	54	2	2	DA00001029		LAGER		BEARING
1	55	2	2	671002024		LAGERGEHÄUSE		BEARING HOUSING
1	56	2	2	DA00000597		ZYLINDERSTIFT	Ø5x21,5	CYLINDRICAL PIN
1	57	1	1	671011180		ZUGFEDER	for gear box	TENSION SPRING
1	57	1	1	671501031		ANTRIEB		GEAR BOX
1	58	1	1	DA00000915		BEFESTIGUNGSBLECH	2	FIXING PLATE
1	59	1	1	671007007		SCHEIBE	Ø8	WASHER
1	60	1	1	DA00000832		FEDERRING	Ø8	SPRING RING



Seite / Page	Pos.	PLM5113N	PM5101S3C	Teil-Nr. Part No.	Hinweise Notes	Bezeichnung	Spezifikation Specification	Description
1	61	1	1	671006064		SECHSKANTSCHRAUBE	M8x6	HEXAGON HEAD BOLT
1	62	1	1	DA00000576		FEDERSCHEIBE	Ø6,65	SPRING WASHER
1	63	1	1	671002019		SCHRAUBE	M6x12	TRIGGER BOLT
1	64	1	1	DA00001090		ZAHNRAD LINKS	14	GEAR WHEEL, LEFT
1	65	1	1	671001717		BEFESTIGUNGSBLECH		FIXED PLATE OF GEAR BOX
1	66	2	2	671005011		6 KANT-SICHERUNGSMUTTER	M5	HEXAGONAL LOCKING NUT
1	67	1	1	671011156		FEDER		SPRING
1	68	1	1	671002038		HÜLSE		SHAFT SHEATH
1	69	1	1	DA00000543		6 KANT-SICHERUNGSMUTTER	M6	HEXAGONAL LOCKING NUT
1	70	1	1	671001082		ANTRIEBSACHSE UNTEN KPL.		LOWER DRIVEN AXLE ASS'Y
1	71	1	1	671010540		RIEMENSCHLEIBE OBEN		PULLEY, UPPER
1	72	1	1	671011122		FEDER		SPRING
1	73	1	1	671001457		DRUCKSCHEIBE		CLAMP WASHER
1	74	1	1	671009020		RING	Ø19	RING
1	75	1	1	DA00000198		FEDERSCHLEIBE		SPRING WASHER
1	76	1	1	671006123		SCHRAUBE	M5x55 L	BOLT
1	77	1	1	671011021		FEDER		SPRING
1	78	1	1	DA00000969		SCHUTZHAUBE SEITENAUSWURF		SIDE DISCHARGE COVER
1	79	1	1	671514001		MULCHABDECKUNG		SIDE DISCHARGE COVER
1	80	2	2	671201501		SCHRAUBE	M5x10	TRIGGER BOLT
1	81	2	2	DA00000198		FEDERSCHLEIBE		SPRING WASHER
1	82	1	1	671001571		FIXIERBLECH		FIXED PLATE
1	83	1	1	671001019		ACHSE		AXLE
1	84	1	1	671111300		DREHFEDER	Ø3,1	TORSION SPRING
1	85	2	2	671001322		RADKAPPE		WHEEL COVER
1	86	2	2	DA00000537		6 KANT-SICHERUNGSMUTTER	M8	HEXAGONAL LOCKING NUT
1	87	2	2	DA00000538		KUGELLAGER	6201Z	BALL BEARING
1	88	2	2	671002021		RAD KPL.	11"	WHEEL ASSY.
1	89	2	2	671200010		ZAHNRAD	11"	GEAR WHEEL
1	90	2	2	DA00000538		KUGELLAGER	6201Z	BALL BEARING
1	91	12	12	DA00000603		BLECHSCHRAUBE	4x16	SELF-TAPPING SCREW
1	92	2	2	671251800		RADINNENABDECKUNG	11"	INNER WHEEL COVER
1	93	1	1	671001574		HINTERRADACHSE		REAR WHEELS AXLE
1	94	2	2	671009003		SICHERUNGSSCHLEIBE	Ø19x1,5	SAFETY WASHER
1	95	2	2	671002030		SCHRAUBE	M6x14	TRIGGER BOLT
1	96	1	1	DA00001074		HEBEL F. HÖHENVERSTELLUNG INKL. GRIFFUMHÜLLUNG	Set INC. 97	LEVER, HEIGHT ADJUSTMENT CPL.
1	97	1	1	DA00000551		GRIFFUMHÜLLUNG		HANDLE SHEATH
1	98	2	2	DA00000549		6 KANT-MUTTER	M6	NYLON INSERT HEX.LOCK NUT
1	99	2	2	671002019		SCHRAUBE	M6x12	TRIGGER BOLT
1	100	1	1	DA00000788		RASTPLATTE F. HÖHENVERSTELLUNG		HEIGHT ADJUSTMENT PLATE
1	101	2	2	DA00000543		6 KANT-SICHERUNGSMUTTER	M6	HEXAGONAL LOCKING NUT
1	102	4	4	671006064		SECHSKANTSCHRAUBE	M8x6	HEXAGON HEAD BOLT
1	103	1	1	671001325		GRIFFANBINDUNG RECHTS	Makita	BRACKET HANDLE, RIGHT
1	103	1	1	671001356		GRIFFANBINDUNG RECHTS	Dolmar	BRACKET HANDLE, RIGHT
1	104	4	4	DA00000537		6 KANT-SICHERUNGSMUTTER	M8	HEXAGONAL LOCKING NUT
1	105	1	1	671132602		DECK	Makita Blau	DECK
1	105	1	1	DA00000960		DECK	DOLMAR Rot	DECK (DOLMAR ORANGE)
1	106	2	2	DA00000543		6 KANT-SICHERUNGSMUTTER	M6	HEXAGONAL LOCKING NUT
1	107	2	2	671009017		KLEMMRING		OPEN BLOCK RING
1	108	1	1	671001518		STANGE F. HECKKLAPPE		LONG POLE
1	109	1	1	671011101		FEDER		SPRING OF REAR COVER BOARD
1	110	1	1	671001324		GRIFFANBINDUNG LINKS	Makita	BRACKET HANDLE, LEFT
1	110	1	1	671001355		GRIFFANBINDUNG LINKS	Dolmar	BRACKET HANDLE, LEFT
1	179	2	2	DA00000549		6 KANT-MUTTER	M6	NYLON INSERT HEX.LOCK NUT
1	180	1	1	671001575		VERBINDUNGSSTANGE		LINK ROD



Seite / Page	Pos.	PLM5113N	PM5101S3C	Teil-Nr. Part No.	Hinweise Notes	Bezeichnung	Spezifikation Specification	Description
2	111	1	1	671001353		DRUCKLEISTE	Makita	PRESSING BAR
2	112	1	1	671468001		HECKKLAPPE		REAR COVER BOARD
2	113	1		671144401		NYLONEINSATZ FÜR FANGKORB	65L Nylon Makita Logo	GRASS CATCHER
2	113		1	DA00000967		NYLONEINSATZ FÜR FANGKORB	65L Nylon Dolmar Logo	GRASS CATCHER
2	114	1	1	671001443		RAHMEN	Makita	GRASS CATCHER BRACKET
2	115	6	6	DA00000888		SCHRAUBE SELBSTSCHNEIDEND	5x12	SELF-TAPPING SCREW
2	116	2	2	DA00000025		SCHEIBE		TIGHTEN PRESSING PLATE
2	117	2	2	DA00000335		DRUCKPLATTE		AXLE PLATE
2	118	2	2	671105502		BLECHSCHRAUBE	5x16	SELF-TAPPING SCREW
2	119	1	1	671521001		KORB OBERTEIL		GRASS-BOX, UPPER
2	120	1	1	671454001		HANDGRIFF	Makita	HANDLE OF GRASS CATCHER
2	121	2	2	DA00000563		6 KANT-MUTTER	M8	HEXAGONAL NUT
2	122	2	2	DA00000564		STERNGRIFF		STAR KNOB
2	123	2	2	671007007		SCHEIBE	Ø8	WASHER
2	124	2	2	DA00000880		FLACHKOPFSCHRAUBE	M8x35	FLAT HEAD BOLT
2	125	1	1	671611001		BOWDENZUGHALTER		BOWDEN CABLE CLAMP
2	126	1	1	671001606		HOLM UNTERTEIL		HANDLE, LOWER PART
2	127	2	2	DA00000563		6 KANT-MUTTER	M8	HEXAGONAL NUT
2	128	2	2	DA00000564		STERNGRIFF		STAR KNOB
2	129	2	2	DA00000565		SCHEIBE		WASHER
2	130	2	2	DA00000569		FLACHKOPFSCHRAUBE	M8x58	FLAT HEAD BOLT
2	131	1	1	DA00000577		SCHRAUBE	M6x35	BOLT
2	132	1	1	DA00000579		HAKEN		CABLE HOOK
2	133	1	1	671007008		SCHEIBE	Ø16xØ8x0,8	WASHER
2	134	1	1	DA00000576		FEDERSCHEIBE	Ø6,65	SPRING WASHER
2	135	1	1	DA00000575		6 KANT-SICHERUNGSMUTTER	M6	HEXAGONAL LOCKING NUT
2	136	1	1	671611001		BOWDENZUGHALTER		BOWDEN CABLE CLAMP
2	137	1	1	671006082		6 KANT-SCHRAUBE	M6x55	HEXAGON FLANGE BOLT
2	138	1	1	671001150		MOTORFERNBEDIENUNG INKL. BOWDENZUG		HANDLE / CABLE, THROTTLE
2	139	1	1	671007008		SCHEIBE	Ø16xØ8x0,8	WASHER
2	140	1	1	DA00000576		FEDERSCHEIBE	Ø6,65	SPRING WASHER
2	141	1	1	DA00000575		6 KANT-SICHERUNGSMUTTER	M6	HEXAGONAL LOCKING NUT
2	142	1	1	671800104		GUMMITÜLLE		CORD PROTECTING SHEATH
2	143	2	2	DA00000543		6 KANT-SICHERUNGSMUTTER	M6	HEXAGONAL LOCKING NUT
2	144	1	1	DA00000573		KABELHALTER		CABLE HOLDER
2	145	1	1	DA00000977		BOWDENZUG RADANTRIEB	18"	CONTROL CABLE (WHEEL DRIVE)
2	146	1	1	671001151		BOWDENZUG MOTORBREMSE		CONTROL CABLE (MOTOR BRAKE)
2	147	1	1	671800104		GUMMITÜLLE		CORD PROTECTING SHEATH
2	148	1	1	671001191		BOWDENZUG SCHALTUNG		CONTROL CABLE, GEARBOX
2	149	2	2	671010630		SCHRAUBE SELBSTSCHNEIDEND	2x25	SELF-TAPPING SCREW
2	150	1	1	DA00000543		6 KANT-SICHERUNGSMUTTER	M6	HEXAGONAL LOCKING NUT
2	151	1	1	671001513		HÜLSE	Ø9x32	SLEEVE
2	152	1	1	671470001		GEHÄUSE LINKS		CASE, LEFT
2	153	1	1	DA00000577		SCHRAUBE	M6x35	BOLT
2	154	1	1	671001511		FIXIERBLECH		FIXED PLATE
2	155	1	1	671001514		ANSCHLUSSPLATTE KPL.		CONNECTING BOARD CPL.
2	156	1	1	671002075		SCHEIBE	Ø12/4,5x1,0	WASHER
2	157	2	2	671006063		6 KANT-SCHRAUBE	M6x40	HEXAGON BOLT
2	158	1	1	DA00000603		BLECHSCHRAUBE	4x16	SELF-TAPPING SCREW
2	159	1	1	671470002		GEHÄUSE RECHTS		CASE RIGHT
2	160	1	1	671011123		FEDER		SPRING OF SPEED ADJUSTMENT WHEEL
2	161	1	1	DA00000870		GRIFFSCHALE RECHTS		GRIP PLATE, RIGHT
2	162	1	1	DA00000972		HEBEL		SPEED ADJUSTMENT BOX POLE
2	163	1	1	DA00000869		GRIFFSCHALE LINKS		GRIP PLATE, LEFT
2	164	1	1	DA00000873		BLECHSCHRAUBE	4,2x15	SELF-TAPPING SCREW
2	165	1	1	DA00000963		HOLM OBERTEIL		HANDLE, UPPER PART
2	166	1	1	671001029		GRIFFUMHÜLLUNG		HANDLE SHEATH
2	167	2	2	671001524		DRUCKPLATTE		PRESSURE PLATE
2	168	1	1	DA00000961		HEBEL F. MOTORBREMSE		FRAMEOUT POLE
2	169	1	1	DA00000964		HEBEL F. ANTRIEB		DRIVING POLE
2	170	1	1	671144701		GUMMI		RUBBER



Seite / Page	Pos.	PLM5113N	PM5101S3C	Teil-Nr. Part No.	Hinweise Notes	Bezeichnung	Spezifikation Specification	Description
2	171	3	3	DA00000537		6 KANT-SICHERUNGSMUTTER	M8	HEXAGONAL LOCKING NUT
2	172	1	1	671010830		KABELKLEMME		PULLING CORD COMPRESSION
2	173	1	1	671003012		SCHRAUBE	M5x14	SCREW
2	174	2	2	DA00000603		BLECHSCHRAUBE	4x16	SELF-TAPPING SCREW
2	175	1	1	671317001		DRUCKPLATTE		PRESSURE PLATE
2	176	1	1	671011005		FEDER	Ø8,0xØ0,9x31mm	SPRING
2	177	1	1	671316004		VERRIEGELUNGSKNOPF	20"	LOCKING BUTTON
2	178	1	1	671509001		MULCHEINSATZ		MULCHING BLOCK
2	179	1	1	BS491588S		LUFTFILTER		AIR FILTER
2	179	1	1	BS298090S		KRAFTSTOFFFILTER		FUEL FILTER
2	179	1	1	BS692046		TANKDECKEL		TANK CAP
2	179	1	1	BS992300C		ZÜNDKERZE	BS-SV CU	SPARK PLUG
2	179	1	1	BS493880S		ZÜNDKERZENKLEMME		SPARK PLUG TERMINAL
2	179	1	1	BS66538S		ZÜNDKERZENKAPPE		SPARK PLUG CAP
2	179	1	1	BS281434S		STARTERGRIF		STARTER GRIP
2	179	1	1	BS692299		STARTERRAD		PULLEY STARTER
2	179	1	1	BS692298		LUFTFILTERDECKEL		AIR CLEANER COVER
2	A01	1	1	671001078		STECKSCHLÜSSEL	21mm	BOX SPANNER
2	A02	1	1	671001079		KNEBEL	Ø8x110mm	SPANNER POLE

PLM5113N, PM5101S3C



- 1** Gehäuse, Räder, Messer
Housing, wheels, blade

- 2** Führungsholm, Grasfangkorb
Guide tube, gras catcher

	Zeichenerklärung	Key to symbols
=> 1999999 2000000 => 2003.04 => TI 2003/07 Acc. = { m Corr.	Produktion bis Serien-Nr. Neues Teil ab Serien-Nr. Neues Teil ab Jahr / Monat Siehe Technische Information Jahr / Nr. Zubehör (nicht im Lieferumfang) Keine Serienausführung, jedoch verwendbar Beinhaltet Positions-Nr. Meterware Druckfehlerberichtigung	Production to serial number New part from serial number New part from Year / Month See Technical Information Year / No. Accessories (not included in the delivery inventory) No standard execution, may be used Contains item number Sold by the meter Error correction
	Änderungen vorbehalten	Specifications subject to change without notice