

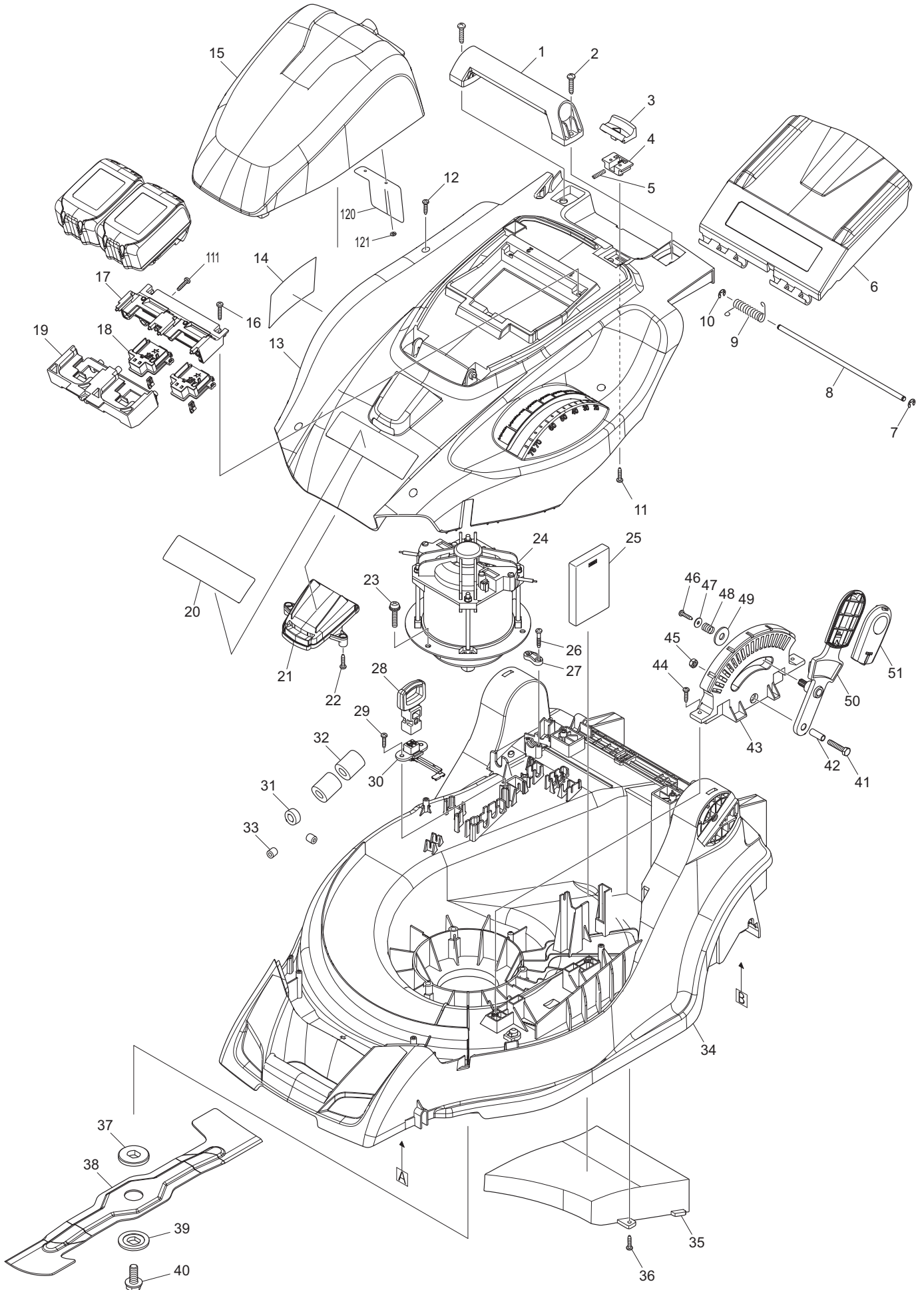


Ersatzteilliste
Spare Parts List

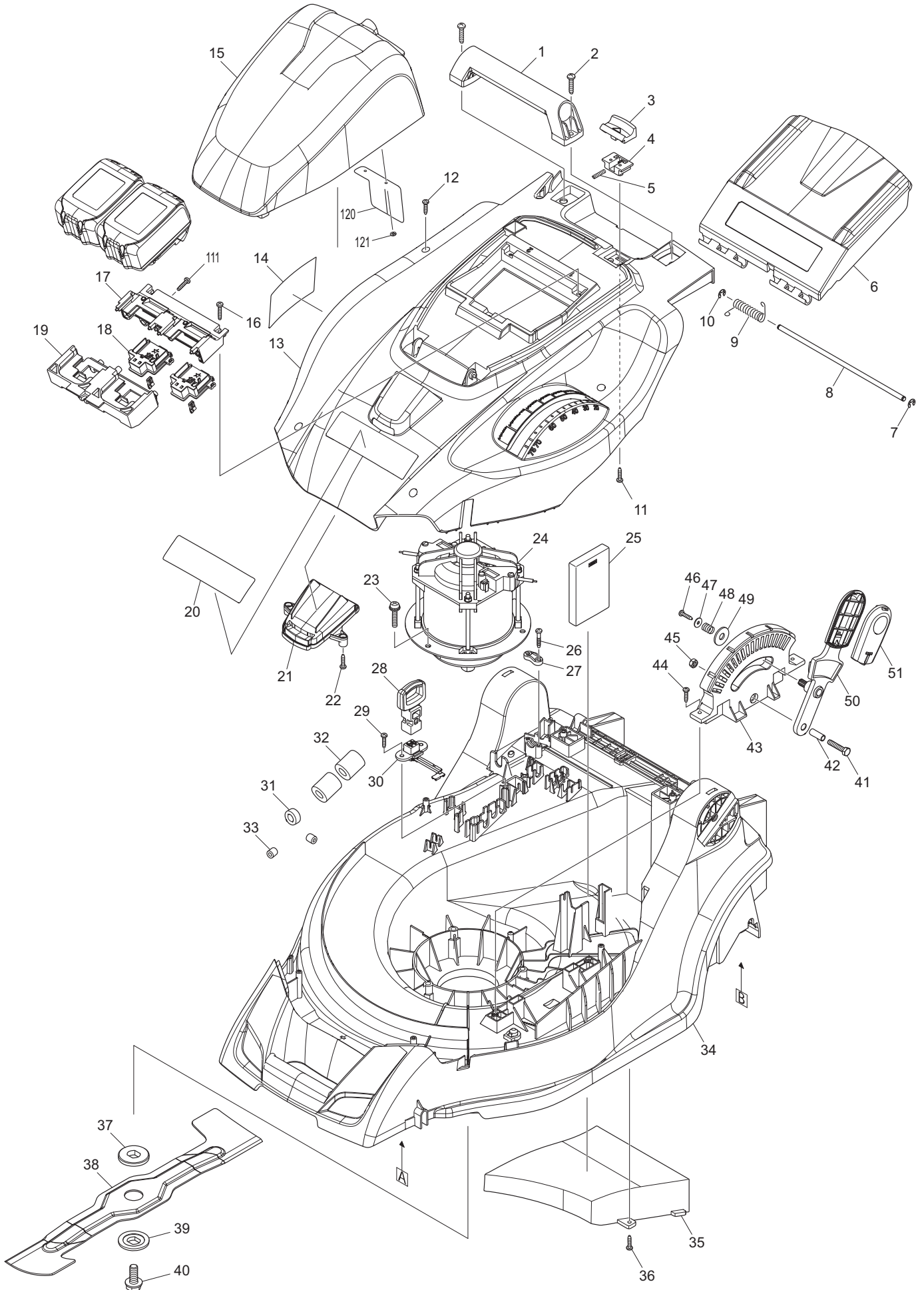
2019-04

AM3743
DLM431

AM3743,DLM431 (D, GB)

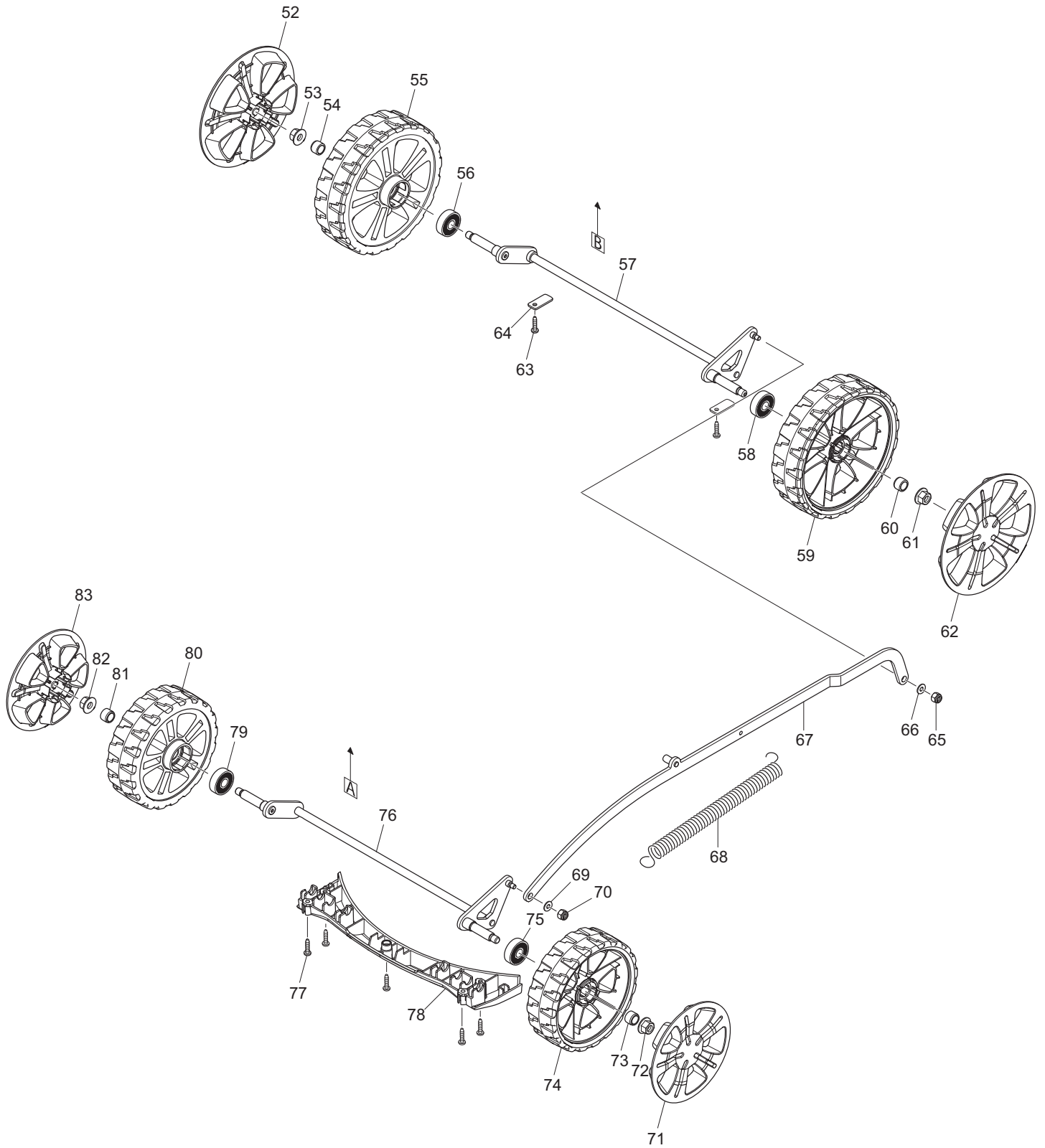


Seite / Page	Pos.	AM3743	DLM431	Teil-Nr. Part No.	Hinweise Notes	Bezeichnung	Spezifikation Specification	Description
1	1	1	1	273675-0		GRIF	A	GRIP
1	2	2	2	266459-3		SCHNEIDSCHRAUBE	5X25	TAPPING SCREW
1	3	1	1	453250-0		RASTHEBEL		LOCK LEVER
1	4	1	1	453251-8		HEBELTRÄGER		LOCK LEVER SUPPORT
1	5	1	1	233173-6		DRUCKFEDER	4	SPRING
1	6	1	1	141300-0		HECKKLAPPE		REAR FLAP COMPLETE
1	6	1	1	660890375		SICHERHEITSAUFKLEBER		CAUTION LABEL
1	7	1	1	961018-5	=> 2018	SICHERUNGSSCHEIBE	E-5	STOP RING
1	7	1	1	LC961018-5	2019 =>	SICHERUNGSSCHEIBE	E-5	STOP RING
1	8	1	1	256871-5	=> 2018	STANGE	6	ROD
1	8	1	1	LC256871-5	2019 =>	STANGE	6	ROD
1	9	1	1	233597-6	=> 2018	SPIRALFEDER	8	TORSION SPRING
1	9	1	1	LC233597-6	2019 =>	SPIRALFEDER	8	TORSION SPRING
1	10	1	1	961018-5	=> 2018	SICHERUNGSSCHEIBE	E-5	STOP RING
1	10	1	1	LC961018-5	2019 =>	SICHERUNGSSCHEIBE	E-5	STOP RING
1	11	2	2	266326-2		SCHNEIDSCHRAUBE	4x18	TAPPING SCREW
1	12	4	4	266326-2		SCHNEIDSCHRAUBE	4x18	TAPPING SCREW
1	13	1		456348-2		MOTORHAUBE	Rot	COWLING D
1	13		1	456347-4		MOTORHAUBE	Blau	COWLING
1	14	1		851P61-7		SCHILD	AM-3743	NAME PLATE
1	14		1	851P60-9		SCHILD	DLM431	NAME PLATE
1	15	1	1	143506-6		AKKUABDECKUNG	INC. 120,121	BATTERY COVER COMPLETE
1	15	1	1	890380-0		SICHERHEITSAUFKLEBER		CAUTION LABEL
1	16	3	3	266326-2		SCHNEIDSCHRAUBE	4x18	TAPPING SCREW
1	17	1	1	187926-4		ANSCHLUSSGEHÄUSE SATZ	INC. 19	TERMINAL HOUSING SET
1	17	4	4	263005-3		GUMMISTIFT	6	RUBBER PIN
1	18	2	2	644808-8		KONTAKTPLATTE		TERMINAL
1	19	1	1	187926-4		ANSCHLUSSGEHÄUSE SATZ	INC. 17	TERMINAL HOUSING SET
1	19	4	4	263005-3		GUMMISTIFT	6	RUBBER PIN
1	20	1		890384-2		SCHILD	DOLMAR LOGO	LABEL
1	20		1	890383-4		SCHILD	MAKITA LOGO	LABEL
1	21	1		453293-2		ABDECKUNG	Rot	COWLING COVER
1	21	1	1	453258-4		ABDECKUNG	Blau	COWLING COVER
1	22	2	2	266326-2		SCHNEIDSCHRAUBE	4x18	TAPPING SCREW
1	23	3	3	266774-5	=> 2019-02	KOMBI-SCHRAUBE	M6x30	+ PAN HEAD SCREW WITH WR
1	23	3	3	265672-0	2019-03 =>	KOMBI-SCHRAUBE	M6x35	+ PAN HEAD SCREW WITH WR
1	24	1	1	629177-8	=> 2019-02	GLEICHSTROMMOTOR		DC MOTOR
1	24	1	1	629434-4	2019-03 =>	GLEICHSTROMMOTOR		DC MOTOR
1	25	1	1	620479-5		CONTROLLER		CONTROLLER
1	26	2	2	266374-1		SCHNEIDSCHRAUBE	4X25	TAPPING SCREW
1	27	1	1	687149-9		ZUGENTLASTUNG		STRAIN RELIEF
1	28	1	1	643890-4		EINSCHALTSPERRE		KEY
1	29	2	2	266326-2		SCHNEIDSCHRAUBE	4x18	TAPPING SCREW
1	30	1	1	632F82-6		KABEL		LEAD UNIT
1	31	1	1	660688131		ENTSTÖRFILTER		LINE FILTER
1	32	2	2	688140-0		ENTSTÖRFILTER		LINE FILTER
1	33	2	2	688164-6		ENTSTÖRFILTER		LINE FILTER
1	34	1	1	456346-6	=> 2019-02	DECK		DECK
1	34	1	1	459533-6	2019-03 =>	DECK		DECK
1	35	1	1	453239-8		GEHÄUSEABDECKUNG UNTEN		UNDER COVER
1	36	3	3	266326-2		SCHNEIDSCHRAUBE	4x18	TAPPING SCREW
1	37	1	1	660224444		FLANSCHRING, INNEN	40	INNER FLANGE
1	38	1	1	197762-0		SICHELMESSER	43cm	BLADE
1	39	1	1	224445-0		FLANSCHRING, AUSSEN	40	OUTER FLANGE
1	40	1	1	266731-3		6KT-SCHRAUBE	M10X25	HEX. SOCKET HEAD BOLT
1	41	1	1	921352-5	=> 2018	6 KANT-SCHRAUBE	M6x30	HEX. SOCKET HEAD BOLT
1	41	1	1	LC921352-5	2019 =>	6 KANT-SCHRAUBE	M6x30	HEX. SOCKET HEAD BOLT
1	42	1	1	257670-8	=> 2018	HÜLSE	6	SLEEVE
1	42	1	1	LC257670A8	2019 =>	HÜLSE	6	SLEEVE
1	43	1	1	453255-0		RASTBLECH		ADJUST PLATE
1	44	2	2	266326-2		SCHNEIDSCHRAUBE	4x18	TAPPING SCREW
1	45	1	1	931302-2		6 KANT-MUTTER	M6	HEXAGONAL NUT
1	46	1	1	266326-2		SCHNEIDSCHRAUBE	4x18	TAPPING SCREW
1	47	1	1	267102-7	=> 2018	SCHEIBE	4	FLAT WASHER

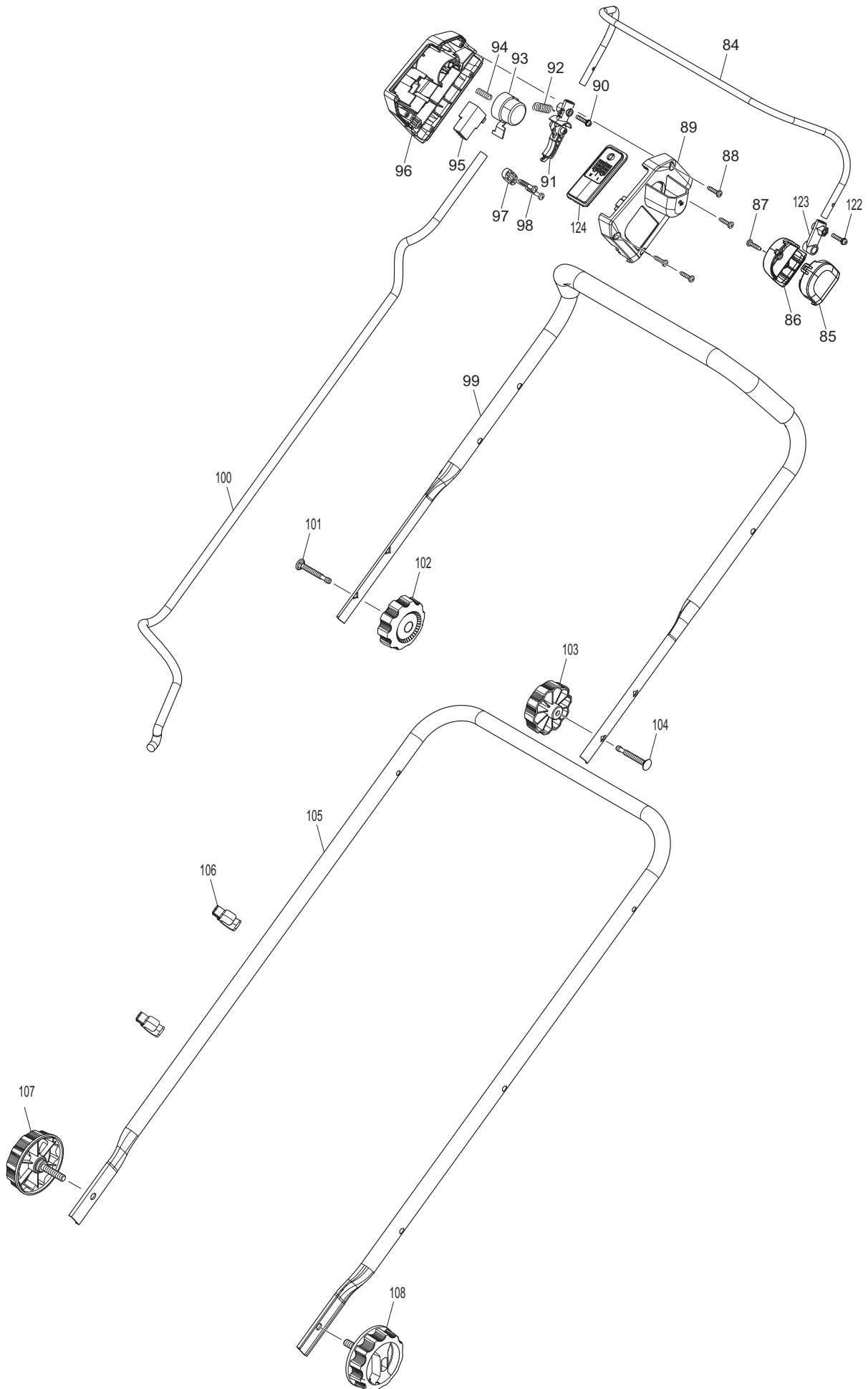




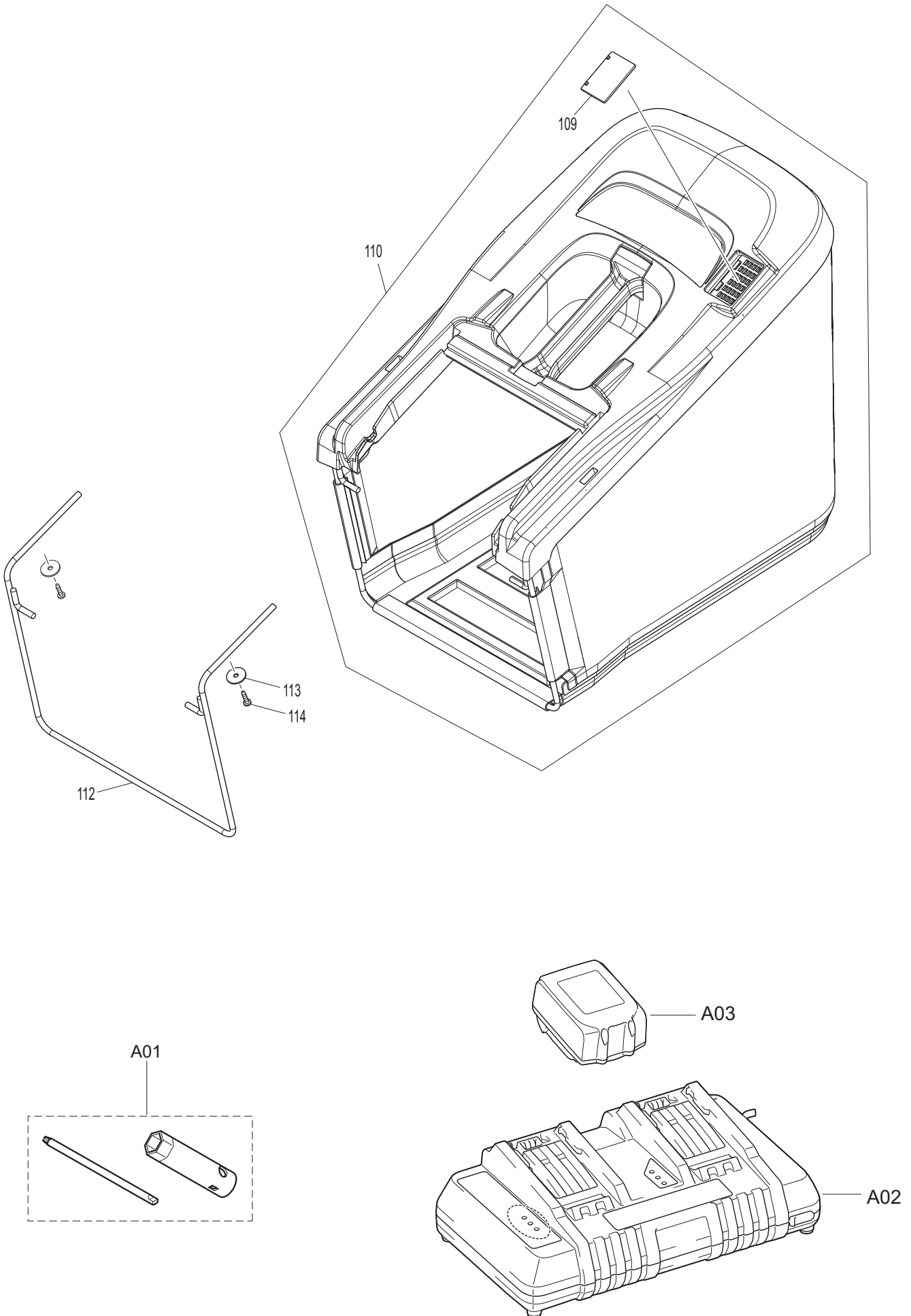
Seite / Page	Pos.	AM3743	DLM431	Teil-Nr. Part No.	Hinweise Notes	Bezeichnung	Spezifikation Specification	Description
1	47	1	1	LC267102A7	2019 =>	SCHEIBE	4	FLAT WASHER
1	48	1	1	660231297	=> 2018	DRUCKFEDER	9	COMPRESSION SPRING
1	48	1	1	LC231297-2	2019 =>	DRUCKFEDER	9	COMPRESSION SPRING
1	49	1	1	253808-3	=> 2018	SCHEIBE	9	FLAT WASHER
1	49	1	1	LC253808A3	2019 =>	SCHEIBE	9	FLAT WASHER
1	50	1	1	453252-6	=> 2019-03	UMSCHALTHEBEL		CHANGE LEVER
1	50	1	1	459099-6	2019-04 =>	UMSCHALTHEBEL KPL.	INC. 51	CHANGE LEVER
1	51	1	1	453253-4	=> 2019-03	ABDECKUNG		CHANGE LEVER COVER
1	111	3	3	266326-2		SCHNEIDSCHRAUBE	4x18	TAPPING SCREW
1	120	1	1	424824-4		GUMMIPLATTE		RUBBER PLATE
1	121	2	2	259015-6		SICHERUNGSRING	CS-3	STOP RING



Seite / Page	Pos.	AM3743	DLM431	Teil-Nr. Part No.	Hinweise Notes	Bezeichnung	Spezifikation Specification	Description
2	52	1	1	453241-1	2019-04 =>	RADKAPPE HINTEN		REAR WHEEL CAP
2	53	1	1	923208004	=> 2018	6 KANT-MUTTER MIT BUND	M8	HEXAGONAL NUT
2	53	1	1	LC252145-2	2019 =>	6 KANT-MUTTER MIT BUND	M8	HEXAGONAL NUT
2	54	1	1	214067-4	2019-04 =>	LAGERBUCHSE	10	PLANE BEARING
2	55	1	1	453243-7	=> 2019-03	HINTERRAD		REAR WHEEL
2	55	1	1	459101-5	2019-04 =>	HINTERRAD KPL.	INC. 54	REAR WHEEL
2	56	1	1	210070-3		KUGELLAGER	6200ZZ	BALL BEARING
2	57	1	1	165669-8		HINTERACHSE		REAR AXLE
2	58	1	1	210070-3		KUGELLAGER	6200ZZ	BALL BEARING
2	59	1	1	453243-7	=> 2019-03	HINTERRAD		REAR WHEEL
2	59	1	1	459101-5	2019-04 =>	HINTERRAD KPL.	INC. 62	REAR WHEEL
2	60	1	1	214067-4	2019-04 =>	LAGERBUCHSE	10	PLANE BEARING
2	61	1	1	923208004	=> 2018	6 KANT-MUTTER MIT BUND	M8	HEXAGONAL NUT
2	61	1	1	LC252145-2	2019 =>	6 KANT-MUTTER MIT BUND	M8	HEXAGONAL NUT
2	62	1	1	453241-1	2019-04 =>	RADKAPPE HINTEN		REAR WHEEL CAP
2	63	2	2	266326-2		SCHNEIDSCHRAUBE	4x18	TAPPING SCREW
2	64	2	2	346545-7	=> 2018	PLATTE		PLATE
2	64	2	2	LC346545-7	2019 =>	PLATTE		PLATE
2	65	1	1	660252103		6KT-MUTTER	M5-8	HEX. LOCK NUT
2	66	1	1	388100500	=> 2018	SCHEIBE	5	WASHER
2	66	1	1	LC941101-4	2019 =>	SCHEIBE	5	WASHER
2	67	1	1	346543-1		VERBINDUNGSSTANGE		CONNECTING ROD
2	68	1	1	231875-8	=> 2018	ZUGFEDER	16	TENSION SPRING
2	68	1	1	LC231875-8	2019 =>	ZUGFEDER	16	TENSION SPRING
2	69	1	1	388100500	=> 2018	SCHEIBE	5	WASHER
2	69	1	1	LC941101-4	2019 =>	SCHEIBE	5	WASHER
2	70	1	1	660252103		6KT-MUTTER	M5-8	HEX. LOCK NUT
2	71	1	1	453240-3	=> 2019-03	RADKAPPE VORN		FRONT WHEEL CAP
2	72	1	1	923208004	=> 2018	6 KANT-MUTTER MIT BUND	M8	HEXAGONAL NUT
2	72	1	1	LC252145-2	2019 =>	6 KANT-MUTTER MIT BUND	M8	HEXAGONAL NUT
2	73	1	1	214067-4	=> 2019-03	LAGERBUCHSE	10	PLANE BEARING
2	74	1	1	660453242	=> 2019-03	VORDERRAD		FRONT WHEEL
2	74	1	1	459100-7	2019-04 =>	VORDERRAD KPL.	INC. 71	FRONT WHEEL
2	75	1	1	210070-3		KUGELLAGER	6200ZZ	BALL BEARING
2	76	1	1	165668-0		VORDERACHSE		FRONT WHEEL AXLE
2	77	5	5	266326-2		SCHNEIDSCHRAUBE	4x18	TAPPING SCREW
2	78	1	1	456353-9		FRONTABDECKUNG		FRONT COVER
2	79	1	1	210070-3		KUGELLAGER	6200ZZ	BALL BEARING
2	80	1	1	660453242	=> 2019-03	VORDERRAD		FRONT WHEEL
2	80	1	1	459100-7	2019-04 =>	VORDERRAD KPL.	INC. 83	FRONT WHEEL
2	81	1	1	214067-4	=> 2019-03	LAGERBUCHSE	10	PLANE BEARING
2	82	1	1	923208004	=> 2018	6 KANT-MUTTER MIT BUND	M8	HEXAGONAL NUT
2	82	1	1	LC252145-2	2019 =>	6 KANT-MUTTER MIT BUND	M8	HEXAGONAL NUT
2	83	1	1	453240-3	=> 2019-03	RADKAPPE VORN		FRONT WHEEL CAP



Seite / Page	Pos.	AM3743	DLM431	Teil-Nr. Part No.	Hinweise Notes	Bezeichnung	Spezifikation Specification	Description
3	84	1	1	326636-0		SCHALTHEBEL		SWITCH LEVER
3	85	1	1	456351-3		SCHALTHEBELGEHÄUSE		SWITCH LEVER CASE
3	86	1	1	456352-1		ABDECKUNG		SWITCH LEVER CASE COVER
3	87	1	1	266326-2		SCHNEIDSCHRAUBE	4x18	TAPPING SCREW
3	88	4	4	266326-2		SCHNEIDSCHRAUBE	4x18	TAPPING SCREW
3	89	1	1	660890374		HINWEISSCHILD		INDICATION LABEL
3	89	1	1	143508-2		ABDECKUNG		SWITCH BOX COVER COMPLETE
3	90	1	1	911138-5		FLACHKOPFSCHRAUBE	M4X20	PAN HEAD SCREW
3	91	1	1	455075-8		HEBEL		LEVER
3	92	1	1	231876-6		ZUGFEDER	9	TENSION SPRING
3	93	1	1	455074-0		SCHALTKNOPF		SWITCH BUTTON
3	94	1	1	233068-3		DRUCKFEDER	6	COMPRESSION SPRING
3	95	1	1	650730-9		SCHALTER	TG72BD-6	SWITCH
3	96	1	1	456349-0		SCHALTERGEHÄUSE		SWITCH BOX
3	97	1	1	687149-9		ZUGENTLASTUNG		STRAIN RELIEF
3	98	2	2	266374-1		SCHNEIDSCHRAUBE	4X25	TAPPING SCREW
3	99	1	1	143510-5		FÜHRUNGSHOLM		UPPER PIPE COMPLETE
3	100	1	1	660330-7		ANSCHLUSSLEITUNG		POWER SUPPLY CORD UNIT
3	101	1	1	265A14-4		FLACHRUNDSCHRAUBE MIT VIERKANTANSATZ	M6X50	CUP H. SQUARE NECK BOLT
3	102	1	1	264070-5		FESTSTELLMUTTER		THUMB NUT
3	103	1	1	264070-5		FESTSTELLMUTTER		THUMB NUT
3	104	1	1	265A14-4		FLACHRUNDSCHRAUBE MIT VIERKANTANSATZ	M6X50	CUP H. SQUARE NECK BOLT
3	105	1	1	326635-2		UNTERHOLM		LOWER PIPE
3	106	2	2	456354-7		KABELHALTER		CABLE HOLDER
3	107	1	1	660266729		FESTSTELLSCHRAUBE	M8X35	THUMB SCREW
3	108	1	1	660266729		FESTSTELLSCHRAUBE	M8X35	THUMB SCREW
3	122	1	1	911138-5		FLACHKOPFSCHRAUBE	M4X20	PAN HEAD SCREW
3	123	1	1	455078-2		STECKVERBINDUNG		PLUG-IN OF HANDLE
3	124	1	1	143505-8		LED-SCHALTUNG		LED CIRCUIT COMPLETE





Seite / Page	Pos.	AM3743	DLM431	Teil-Nr. Part No.	Hinweise Notes	Bezeichnung	Spezifikation Specification	Description
4	109	1		456356-3		FÜLLSTANDSANZEIGER	Rot	LEVEL INDICATOR
4	109		1	456355-5		FÜLLSTANDSANZEIGER	Blau	LEVEL INDICATOR
4	110	1		123796-7	=> 2018-10	GRASFANGKORB KPL.	50L DOLMAR INC. 109	REAR BAG ASS'Y D
4	110	1		127277-3	2018-11 =>	GRASFANGKORB KPL.	50L DOLMAR INC. 109	REAR BAG ASS'Y D
4	110		1	123794-1	=> 2018-10	GRASFANGKORB KPL.	50L Makita INC. 109	REAR BAG ASSEMBLY
4	110		1	127276-5	2018-11 =>	GRASFANGKORB KPL.	50L Makita INC. 109	REAR BAG ASSEMBLY
4	112	1	1	327179-5	2018-11 =>	FANGSACKVERSTREBUNG		REAR BAG ROD
4	112	1	1	326118-2	=> 2018-10	FANGSACKVERSTREBUNG		REAR BAG ROD
4	113	2	2	660267438		FLACHSCHEIBE	5	FLAT WASHER
4	114	2	2	266326-2		SCHNEIDSCHRAUBE	4x18	TAPPING SCREW
4	A01	1	1	782210-8		STECKSCHLÜSSEL	17	SOCKET WRENCH
4	A02	1	1	196933-6	ACC.	LADEGERÄT	DC18RD	BATTERY FAST CHARGER
4	A03	2	2	196235-0	ACC.	AKKU	BL1815N Li 18,0V 1,5Ah	BATTERY
4	A03	2	2	197254-9	ACC.	AKKU	BL1820N Li 18,0V 2,0Ah	BATTERY
4	A03	2	2	197599-5	ACC.	AKKU	BL1830B Li 18,0V 3,0Ah	BATTERY
4	A03	2	2	197265-4	ACC.	AKKU	BL1840B Li 18,0V 4,0Ah	BATTERY
4	A03	2	2	197280-8	ACC.	AKKU	BL1850B Li 18,0V 5,0Ah	BATTERY
4	A03	2	2	197422-4	ACC.	AKKU	BL1860B Li 18,0V 6,0Ah	BATTERY

AM3743, DLM431



- 1** Gehäuse, Motor, Messer
Housing, motor, blade
- 2** Räder
Wheels
- 3** Führungsholm
Guide tube
- 3** Führungsholm
Handle
- 4** Grasfangkorb, Zubehör
Grass catcher, Accessories

	Zeichenerklärung	Key to symbols
=> 1999999 2000000 => 2003.04 => TI 2003/07 Acc. = { m Corr.	Produktion bis Serien-Nr. Neues Teil ab Serien-Nr. Neues Teil ab Jahr / Monat Siehe Technische Information Jahr / Nr. Zubehör (nicht im Lieferumfang) Keine Serienausführung, jedoch verwendbar Beinhaltet Positions-Nr. Meterware Druckfehlerberichtigung	Production to serial number New part from serial number New part from Year / Month See Technical Infromation Year / No. Accessories (not included in the delivery inventory) No standard execution, may be used Contains item number Sold by the meter Error correction
	Änderungen vorbehalten	Specifications subject to change without notice