

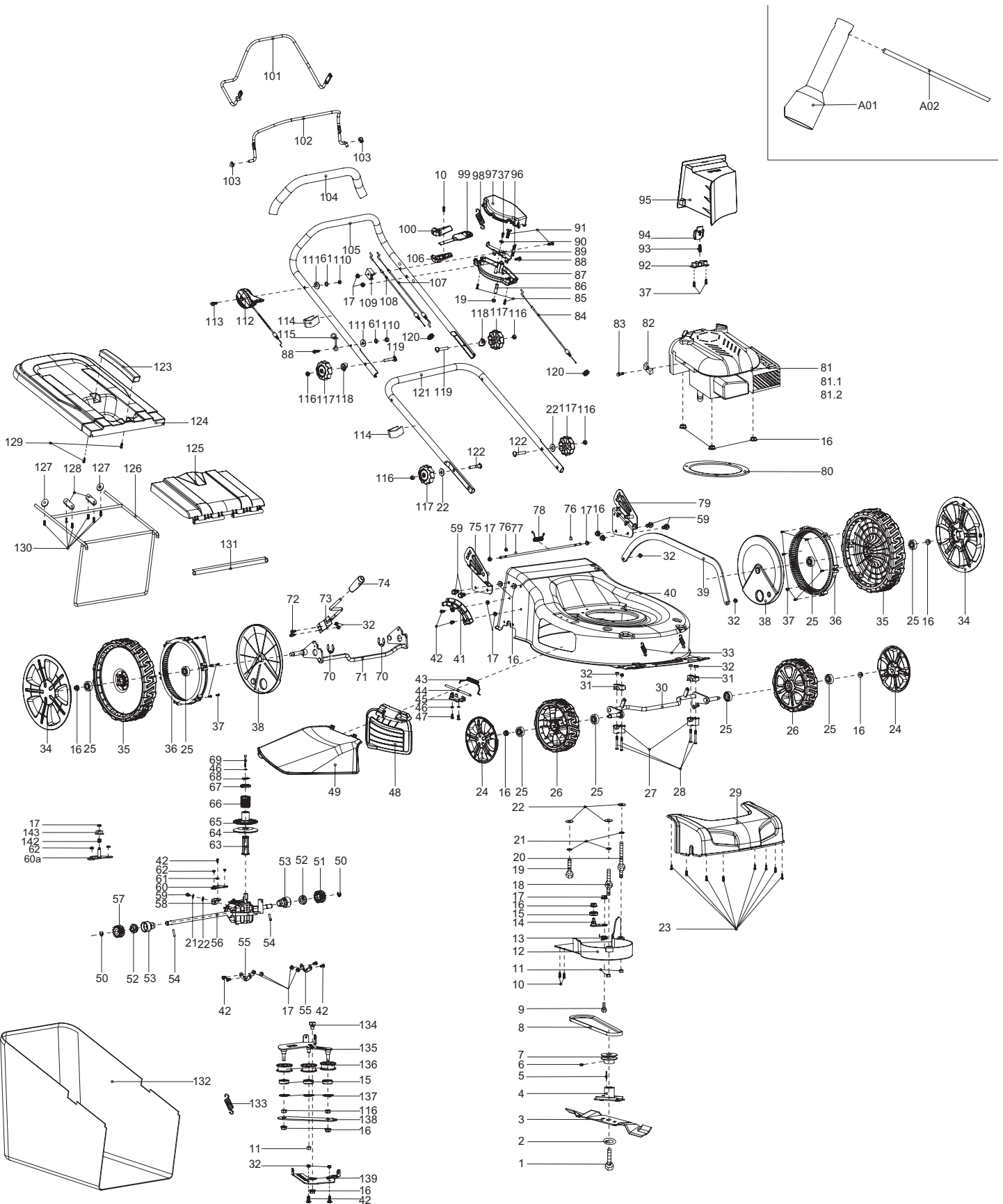


# Ersatzteilliste Spare Parts List

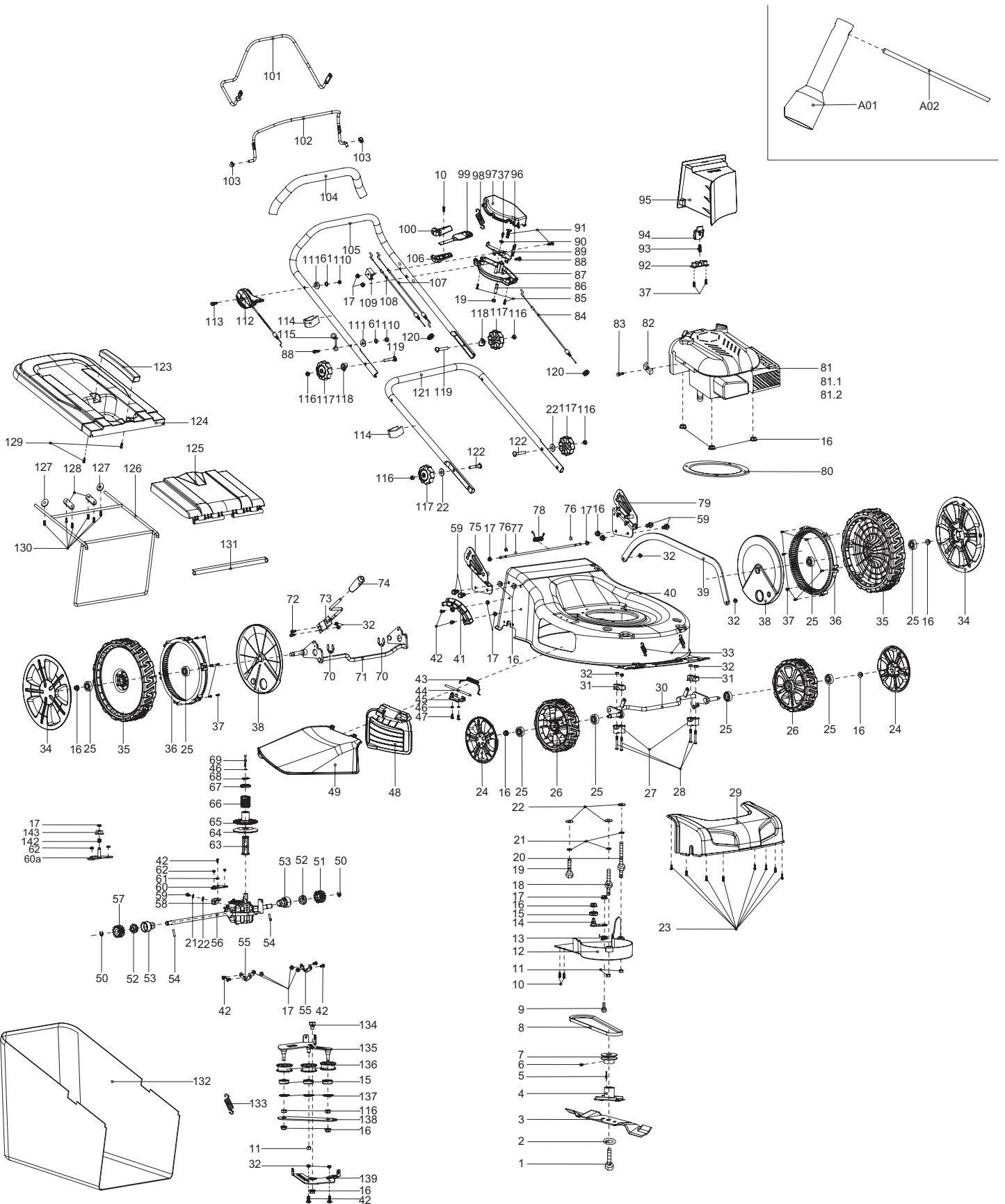
2019-01

**PM5101S3**  
**PLM5113**

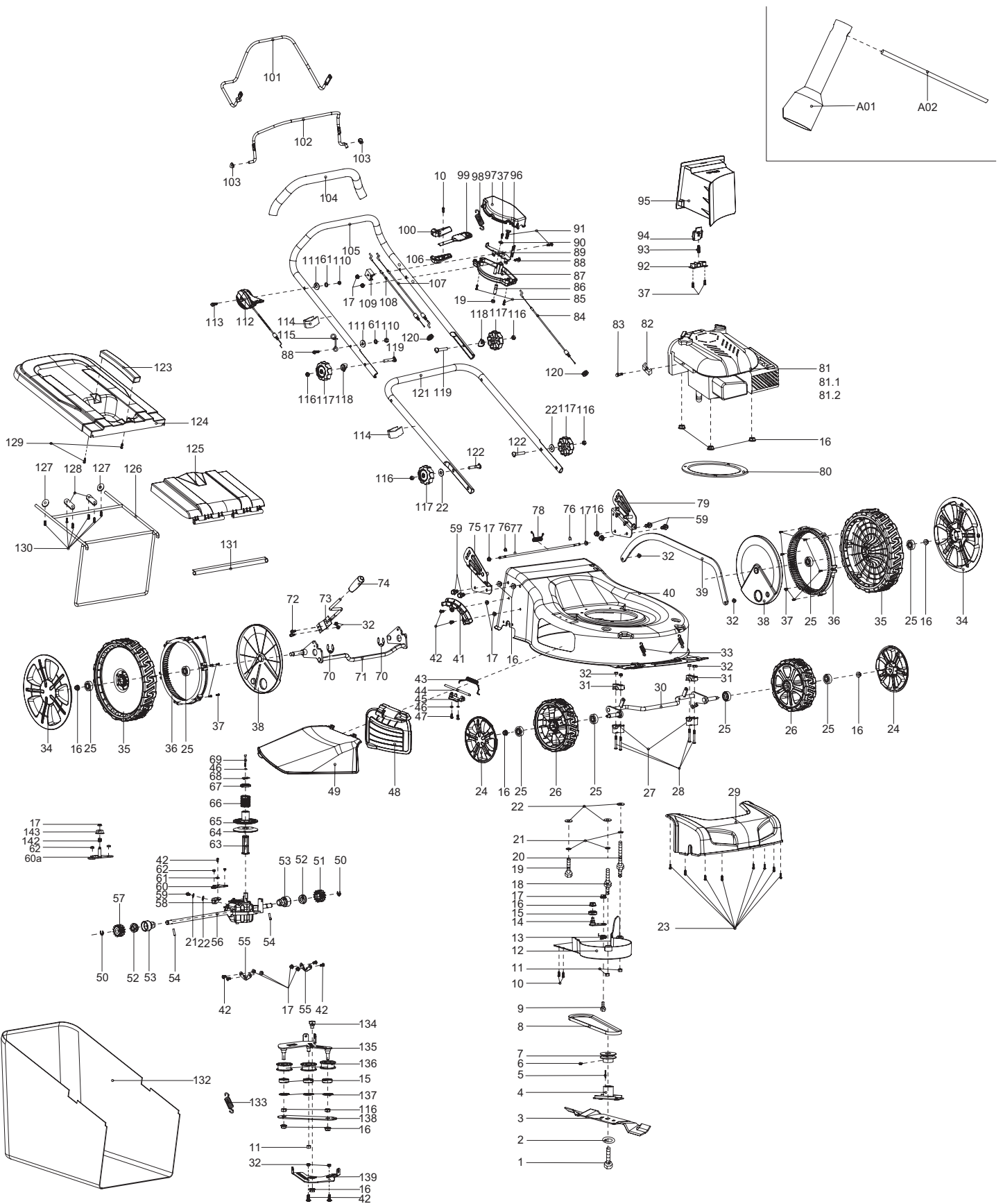
PM5101S3, PLM5113 (D, GB)



Seite / Page	Pos.	PM5101S3	PLM5113	Teil-Nr. Part No.	Hinweise Notes	Bezeichnung	Spezifikation Specification	Description
10	1	1	1	DA00000528		MESSERSCHRAUBE	3/8", L=40mm	BLADE TIGHTEN SCREW
10	2	1	1	671010730		SCHEIBE	Ø44,5/10,2x2,5	LID SHAPE WASHER
10	3	1	1	671002552		MESSER	510X55X4mm	BLADE
10	3	1	1	671001873	ACC.	MESSER (OHNE MULCHFUNKTION)	510X55X4mm	BLADE (WITHOUT MULCHING FUNCTION)
10	4	1	1	671015252		MESSERHALTER		BLADE SUPPORT
10	5	1	1	DA00000535		PASSFEDER	4,8x4,7x46,5	FLAT KEY
10	6	1	1	671003005		INNEN-6KT-SCHRAUBE	M6x8	ALLEN SCREW
10	7	1	1	671004013		RIEMENSCHLEIBE		PULLEY
10	8	1	1	DA00000968		KEILRIEMEN	Li=857mm, La=885mm	V-BELT
10	9	1	1	671006066		SCHRAUBE		SCREW
10	10	3	3	671001047		SCHRAUBE SELBSTSCHNEIDEND	4,2x15	SELF-TAPPING SCREW
10	11	3	3	671005008		SECHSKANTMUTTER	M8	HEXAGONAL LOCKING NUT
10	12	1	1	671522001		RIEMENABDECKUNG		BELT COVER
10	13	1	1	671011136		FEDER		SPRING
10	14	1	1	671001539		FIXIERBLECH		FIXED PLATE
10	15	4	4	671004015		KUGELLAGER	6001RS	BALL BEARING
10	16	15	15	DA00000537		SECHSKANTMUTTER	M8	HEXAGONAL LOCKING NUT
10	17	13	12	DA00000543		SECHSKANTMUTTER	M6	HEXAGONAL LOCKING NUT
10	18	1	1	DA00000617		SPEZIALSCHRAUBE	M8x17x35	SPECIAL SCREW
10	19	1	1	671006025		SECHSKANTSCHRAUBE	M8x35	HEXAGON BOLT
10	20	1	1	671003024		SPEZIALSCHRAUBE	M8x60x17	SPECIAL SCREW
10	21	4	4	DA00000832		FEDERRING	Ø8	SPRING RING
10	22	6	6	671007007		SCHEIBE	Ø8	WASHER
10	23	8	8	DA00000911		BLECHSCHRAUBE	4,2x10	SELF-TAPPING SCREW
10	24	2	2	DA00000536		RADKAPPE	8"	WHEEL COVER
10	25	8	8	DA00000538		KUGELLAGER	6201Z	BALL BEARING
10	26	2	2	671020160		RAD	8"	WHEEL ASSY.
10	27	2	2	671418001		LAGERSCHALE		BEARING SHELL
10	28	4	4	671002028		SCHRAUBE	M6x45	TRIGGER BOLT
10	29	1	1	671513001		FRONTTEIL		GRILL
10	30	1	1	671001573		VORDERACHSE		FRONT WHEEL AXLE
10	31	2	2	671445001		LAGERSCHALE		BEARING SHELL
10	32	10	10	DA00000549		SECHSKANTMUTTER	M6	LOCKING NUT
10	33	2	2	671011142		ZUGFEDER		EXTENSION SPRING OF FRONT WHEEL AXLE
10	34	2	2	671001322		RADKAPPE		WHEEL COVER
10	35	2	2	671002021		RAD KPL.		WHEEL ASSY.
10	36	2	2	671520001		ZAHNRAD		GEAR WHEEL
10	37	15	15	DA00000603		BLECHSCHRAUBE	4x16	SELF-TAPPING SCREW
10	38	2	2	671518001		RAD-INNENABDECKUNG	11"	INNER WHEEL COVER
10	39	1	1	671001575		VERBINDUNGSSTANGE		LINK ROD
10	40	1	1	671001344		DECK	Dolmar Rot	DECK
10	40	1	1	671132602		DECK	Makita Blau	DECK
10	41	1	1	671010280		DREHPUNKT FÜR HÖHENVERSTELLUNG		HEIGHT ADJUSTMENT PLATE
10	42	9	9	671002019		SCHRAUBE	M6x12	TRIGGER BOLT
10	43	1	1	671011130		FEDER		SPRING
10	44	1	1	671001019		ACHSE		AXLE
10	45	1	1	671001571		FIXIERBLECH		FIXED PLATE
10	46	3	3	671008004		FEDERSCHLEIBE	Ø5	SPRING WASHER
10	47	2	2	671201501		SCHRAUBE	M5x10	TRIGGER BOLT
10	48	1	1	671514001		MULCHABDECKUNG		SIDE DISCHARGE COVER
10	49	1	1	DA00001043		SCHUTZHAUBE SEITENAUSWURF		PROTECTION COVER
10	50	2	2	DA00000604		SICHERUNGSSCHLEIBE		SAFETY WASHER
10	51	1	1	DA00001090		ZAHNRAD LINKS		GEAR WHEEL, LEFT
10	52	2	2	DA00001029		LAGER		BEARING
10	53	2	2	671002024		LAGERGEHÄUSE		BEARING HOUSING
10	54	2	2	DA00000597		ZYLINDERSTIFT	Ø5x21,5	CYLINDRICAL PIN
10	55	2	2	DA00000542		FIXIERUNG		RING OF AXLE FIXING
10	56	1	1	671501031		ANTRIEB		GEAR BOX
10	56	1	1	671011180		ZUGFEDER	for gear box	TENSION SPRING
10	57	1	1	DA00000607		ZAHNRAD RECHTS		RIGHT GEAR
10	58	1	1	DA00000915		BEFESTIGUNGSBLECH	2	FIXING PLATE
10	59	5	5	671006064		SECHSKANTSCHRAUBE	M8x6	HEXAGON HEAD BOLT
10	60	1	1	671001460		BEFESTIGUNGSBLECH		FIXING PLATE
10	60a	1	1	671001717		BEFESTIGUNGSBLECH		FIXED PLATE OF GEAR BOX
10	61	3	3	671008003		FEDERSCHLEIBE	Ø6,65	SPRING WASHER
10	62	2	2	671005011		SECHSKANTMUTTER	M5	HEXAGONAL LOCKING NUT
10	63	1	1	671001082		ANTRIEBSACHSE UNTEN KPL.	INC. 63,64	LOWER DRIVEN AXLE ASS'Y
10	64	1	1	671001082		ANTRIEBSACHSE UNTEN KPL.	INC. 63,64	LOWER DRIVEN AXLE ASS'Y
10	65	1	1	671010540		RIEMENSCHLEIBE OBEN		PULLEY, UPPER
10	66	1	1	671011122		FEDER		SPRING
10	67	1	1	671001457		DRUCKSCHLEIBE		CLAMP WASHER
10	68	1	1	671009020		RING	Ø19	RING
10	69	1	1	671006123		SCHRAUBE	M5x55 L	BOLT



Seite / Page	Pos.	PM5101S3	PLM5113	Teil-Nr. Part No.	Hinweise Notes	Bezeichnung	Spezifikation Specification	Description
10	70	2	2	671009003		SICHERUNGSSCHEIBE	Ø19x1,5	SAFETY WASHER
10	71	1	1	671001574		HINTERRADACHSE		REAR WHEELS AXLE
10	72	2	2	671002030		SCHRAUBE	M6x14	TRIGGER BOLT
10	73	1	1	DA00001074		HEBEL F. HÖHENVERSTELLUNG INKL. GRIFFUMHÜLLUNG	Set INC. 73,74	LEVER, HEIGHT ADJUSTMENT CPL.
10	74	1	1	DA00001074		HEBEL F. HÖHENVERSTELLUNG INKL. GRIFFUMHÜLLUNG	Set INC. 73,74	LEVER, HEIGHT ADJUSTMENT CPL.
10	75	1		671001356		GRIFFANBINDUNG RECHTS	Dolmar	BRACKET HANDLE, RIGHT
10	75		1	671001325		GRIFFANBINDUNG RECHTS	Makita	BRACKET HANDLE, RIGHT
10	76	2	2	671009017		KLEMMRING		OPEN BLOCK RING
10	77	1	1	671001518		STANGE F. GRASKLAPPE		LONG POLE
10	78	1	1	671011101		FEDER		SPRING OF REAR COVER BOARD
10	79	1		671001355		GRIFFANBINDUNG LINKS	Dolmar	BRACKET HANDLE, LEFT
10	79		1	671001324		GRIFFANBINDUNG LINKS	Makita	BRACKET HANDLE, LEFT
10	80	1	1	671144701		GUMMI		RUBBER
10	81	1	1			MOTOR	B&S 675 EX ReadyStart	ENGINE
10	81.1	1	1	4915885		LUFTFILTER	PLM4611	AIR FILTER
10	81.2	1	1	965603027		ZÜNDKERZE	Champion RJ19LM	SPARK PLUG
10	82	1	1		Pos. 81,82,83	ZUM AUSTAUSCH DIESER TEILE WENDEN SIE SICH AN DEN KUNDENDIENST DES MOTORHERSTELLERS		TO REPLACE THESE PARTS SEEK ASSISTANCE FROM THE ENGINE MANUFACTURER'S AFTER SALES SERVICE
10	83	1	1		Pos. 81,82,83	ZUM AUSTAUSCH DIESER TEILE WENDEN SIE SICH AN DEN KUNDENDIENST DES MOTORHERSTELLERS		TO REPLACE THESE PARTS SEEK ASSISTANCE FROM THE ENGINE MANUFACTURER'S AFTER SALES SERVICE
10	84	1	1	671001191		BOWDENZUG SCHALTUNG		CONTROL CABLE, GEARBOX
10	85	2	2	671001028		SCHRAUBE SELBSTSCHNEIDEND	4x22	SELF-TAPPING SCREW
10	86	1	1	671001513		HÜLSE	Ø9x32	SLEEVE
10	87	1	1	671470001		GEHÄUSE LINKS		CASE, LEFT
10	88	2	2	671006011		SCHRAUBE	M6x35	BOLT
10	89	1	1	671001514		ANSCHLUSSPLATTE KPL.		CONNECTING BOARD CPL.
10	90	1	1	671002075		SCHEIBE	Ø12/4,5x1,0	WASHER
10	91	2	2	671006063		SECHSKANTSCHRAUBE	M6x40	HEXAGON BOLT
10	92	1	1	671317001		DRUCKPLATTE		PRESSURE PLATE
10	93	1	1	671011005		FEDER	Ø8,0xØ0,9x31mm	SPRING
10	94	1	1	671316004		VERRIEGELUNGSKNOPF	20"	LOCKING BUTTON
10	95	1	1	671509001		MULCHEINSATZ		MULCHING BLOCK
10	96	1	1	671001511		FIXIERBLECH		FIXED PLATE
10	97	1	1	671470002		GEHÄUSE RECHTS		CASE RIGHT
10	98	1	1	671011123		FEDER		SPRING OF SPEED ADJUSTMENT WHEEL
10	99	1	1	671001458		HEBEL		LEVER
10	100	1	1	DA00000869		GRIFFSCHALE LINKS		GRIP PLATE, LEFT
10	101	1	1	671001731		HEBEL, ANTRIEB		LEVER, DRIVING
10	102	1	1	671001448		HEBEL, MOTORBREMSE		LEVER, MOTOR BRAKE
10	103	2	2	671001524		DRUCKPLATTE		PRESSURE PLATE
10	104	1	1	671001017		GRIFFUMHÜLLUNG	Ø22xØ32x500	HANDLE SHEATH
10	105	1	1	671001497		HOLM OBERTEIL		HANDLE, UPPER PART
10	106	1	1	DA00000870		GRIFFSCHALE RECHTS		GRIP PLATE, RIGHT
10	107	1	1	671001151		BOWDENZUG MOTORBREMSE		CONTROL CABLE (MOTOR BRAKE)
10	108	1	1	DA00000977		BOWDENZUG RADANTRIEB	18"	CONTROL CABLE (WHEEL DRIVE)
10	109	1	1	DA00000573		KABELHALTER		CABLE HOLDER
10	110	2	2	671005016		6KT-MUTTER	M6	HEX. LOCK NUT
10	111	2	2	671007008		SCHEIBE	Ø16xØ8x0,8	WASHER
10	112	1	1	671001150		MOTORFERNBEDIENUNG INKL. BOWDENZUG		HANDLE / CABLE, THROTTLE
10	113	1	1	671006059		SCHRAUBE	M6x50	BOLT
10	114	2	2	DA00000567		KABELCLIPP		CABLE CLIP
10	115	1	1	671001647		HAKEN		CABLE HOOK
10	116	6	6	671005007		MUTTER	M8	NUT
10	117	4	4	DA00000564		STERNGRIF		STAR KNOB
10	118	2	2	DA00000565		SCHEIBE		WASHER
10	119	2	2	671006004		FLACHKOPFSCHRAUBE	M8x52	FLAT HEAD BOLT
10	120	2	2	671178001		GUMMITÜLLE		CORD PROTECTING SHEATH
10	121	1	1	671001453		HOLM, UNTERTEIL		HANDLE, LOWER PART
10	122	2	2	DA00000880		FLACHKOPFSCHRAUBE	M8x35	FLAT HEAD BOLT
10	123	1	1	671454001		HANDGRIF		HANDLE OF GRASS CATCHER
10	124	1	1	671521001		KORB OBERTEIL		GRASS-BOX, UPPER
10	125	1	1	671468001		HECKKLAPPE		REAR COVER BOARD
10	126	1	1	671001443		RAHMEN		GRASS CATCHER BRACKET
10	127	2	2	671001436		SCHEIBE	Ø5xØ24x2	TIGHTEN PRESSING PLATE
10	128	2	2	671001203		DRUCKPLATTE		PRESSURE PLATE
10	129	2	2	671001055		SCHRAUBE SELBSTSCHNEIDEND	5x16	SELF-TAPPING SCREW
10	130	6	6	DA00000888		SCHRAUBE SELBSTSCHNEIDEND	5x12	SELF-TAPPING SCREW
10	131	1	1	671001353		DRUCKLEISTE		PRESSING BAR





Seite / Page	Pos.	PM5101S3	PLM5113	Teil-Nr. Part No.	Hinweise Notes	Bezeichnung	Spezifikation Specification	Description
10	132	1		671144402		NYLONEINSATZ FÜR FANGKORB	65L Nylon Dolmar Logo	GRASS CATCHER
10	132		1	671144401		NYLONEINSATZ FÜR FANGKORB	65L Nylon Makita Logo	GRASS CATCHER
10	133	1	1	671011021		FEDER		SPRING
10	134	1	1	671003042		FIXIERSCHRAUBE		FIXED BOLT
10	135	1	1	671001455		SPANNROLLENHALTER		FIXED BOARD OF SPEED ADJUSTMENT WHEEL
10	136	3	3	671001056		RIEMENSCHLEIBE		PULLEY
10	137	3	3	671009021		RING	Ø28	RING
10	138	1	1	671001533		DRUCKPLATTE		PRESSURE PLATE
10	139	1	1	671001456		HEBEL		LEVER
10	142	1	1	671011156		FEDER		SPRING
10	143	1	1	671002038		HÜLSE		SHAFT SHEATH
10	A01	1	1	671001078		STECKSCHLÜSSEL	21mm	BOX SPANNER
10	A02	1	1	671001079		KNEBEL	Ø8x110mm	SPANNER POLE

**10**

PLM5113, PM-5101 S3  
 PLM5113, PM-5101 S3

	<b>Zeichenerklärung</b>	<b>Key to symbols</b>
<p>=&gt; 1999999                  2000000 =&gt;                  2003.04 =&gt;                  TI 2003/07                  Acc.                  =                  {                  m                  Corr.</p>	<p>Produktion bis Serien-Nr.                  Neues Teil ab Serien-Nr.                  Neues Teil ab Jahr / Monat                  Siehe Technische Information Jahr / Nr.                  Zubehör (nicht im Lieferumfang)                  Keine Serienausführung, jedoch verwendbar                  Beinhaltet Positions-Nr.                  Meterware                  Druckfehlerberichtigung</p>	<p>Production to serial number                  New part from serial number                  New part from Year / Month                  See Technical Infromation Year / No.                  Accessories (not included in the delivery inventory)                  No standard execution, may be used                  Contains item number                  Sold by the meter                  Error correction</p>
	Änderungen vorbehalten	Specifications subject to change without notice