

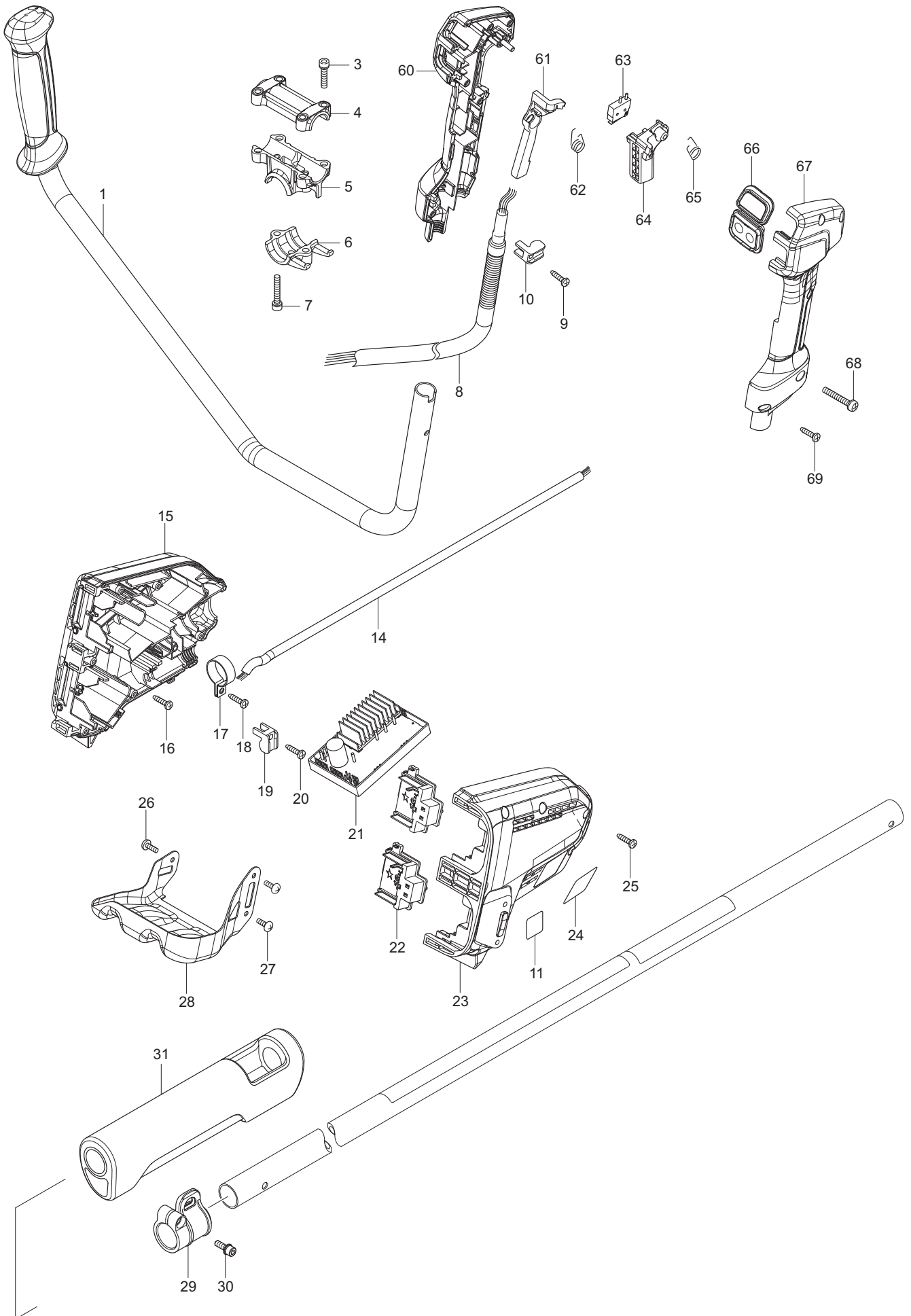


Ersatzteilliste
Spare Parts List

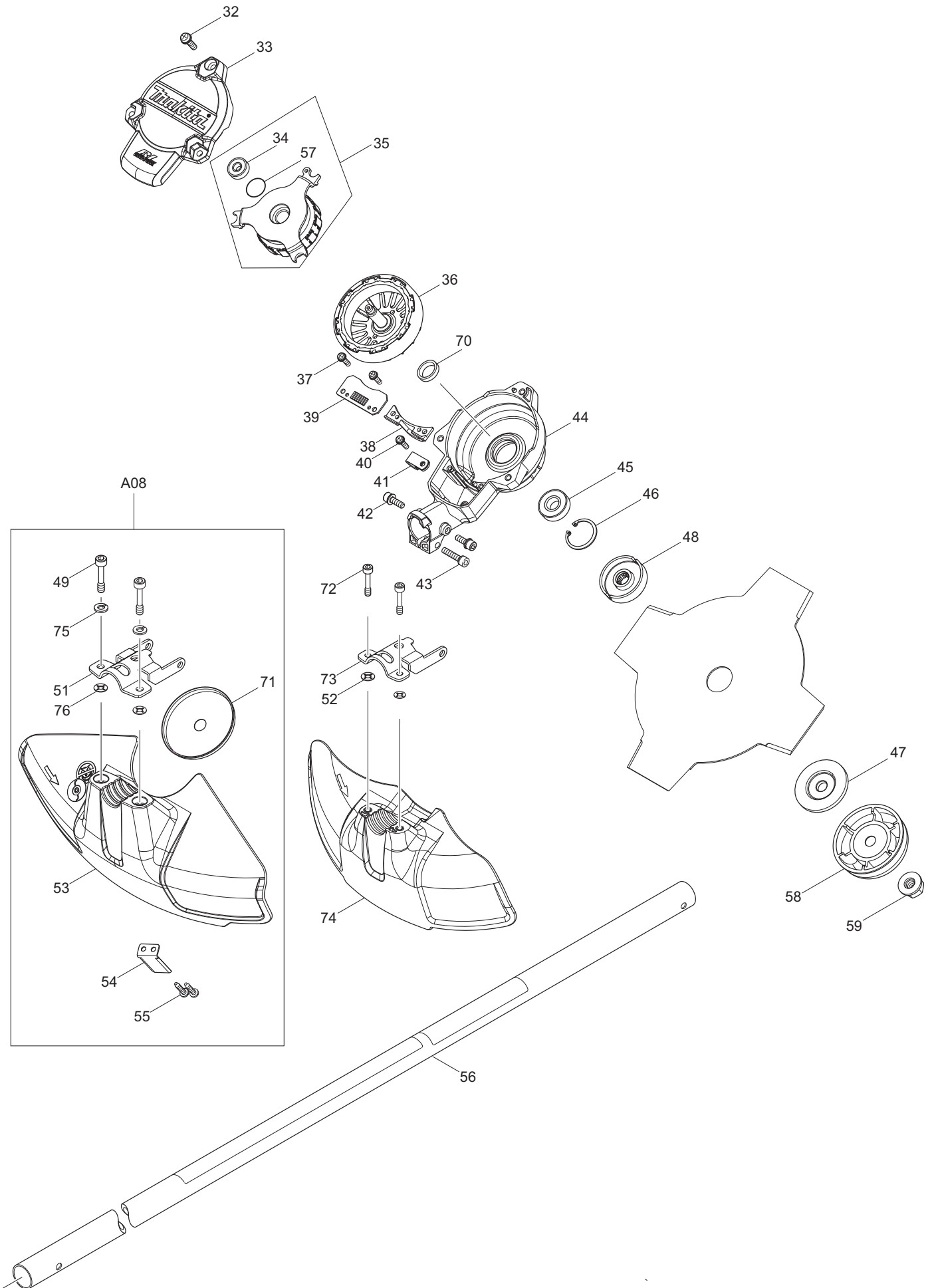
2018-05

AT3723U

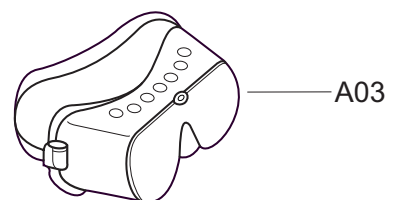
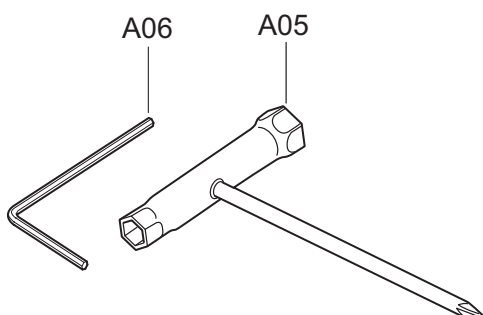
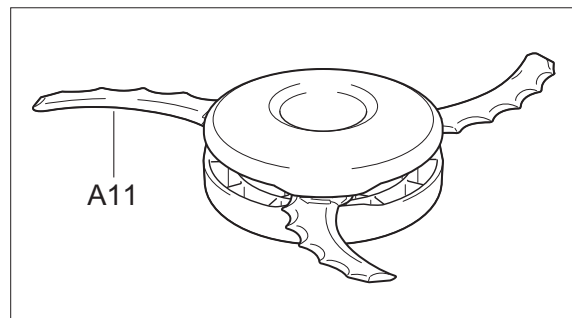
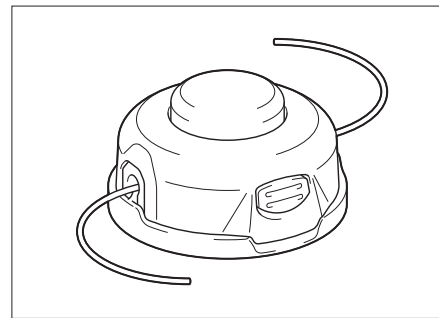
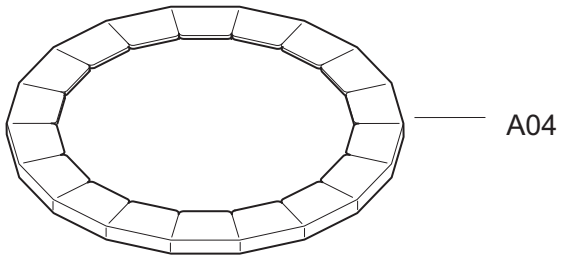
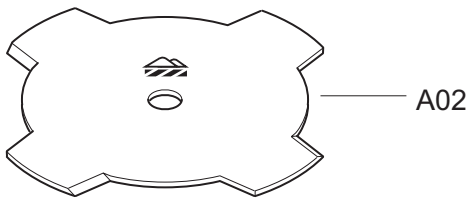
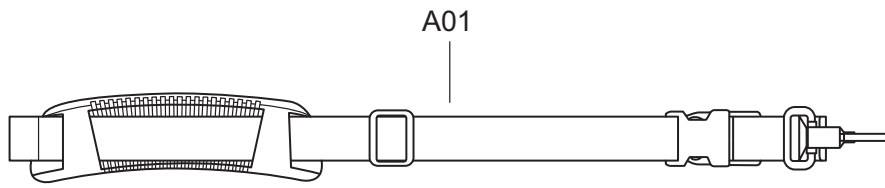
AT3723U (D, GB)



Seite / Page	Pos.	AT3723U	Teil-Nr. Part No.	Hinweise Notes	Bezeichnung	Spezifikation Specification	Description
1	1	1	143187-6		HANDGRIFF KPL.		HANDLE CPL.
1	3	4	922241-7		SCHRAUBE	M5X25	HEX. SOCKET HEAD BOLT
1	4	1	381450380		GRIFFHALTER	A	HANDLE HOLDER
1	5	1	318273-4		GRIFFHALTER	B	HANDLE HOLDER
1	6	1	318274-2		GRIFFHALTER	C	HANDLE HOLDER
1	7	2	922251-4		INNEN-6 KANT-SCHRAUBE	M5X30	HEX. SOCKET HEAD BOLT
1	8	1	699069-5		ANSCHLUSSLEITUNG		POWER SUPPLY CORD UNIT
1	9	1	266326-2		SCHNEIDSCHRAUBE	4X18	SCREW
1	10	1	687261-5		ZUGENTLASTUNG KABEL		STRAIN RELIEF CABLE
1	11	1	891003-3		SCHILD	SOUND 93DB	LABEL
1	14	1	699067-9		KABEL		POWER SUPPLY CORD UNIT
1	15	1	183A64-6		GEHÄUSE SATZ	INC. 23	HOUSING SET
1	15	4	263005-3		GUMMISTIFT	6	RUBBER PIN
1	16	3	266326-2		SCHNEIDSCHRAUBE	4X18	SCREW
1	17	1	346248-3		ROHRSCHELLE	24	CLAMP
1	18	1	266326-2		SCHNEIDSCHRAUBE	4X18	SCREW
1	19	1	687261-5		ZUGENTLASTUNG KABEL		STRAIN RELIEF CABLE
1	20	1	266326-2		SCHNEIDSCHRAUBE	4X18	SCREW
1	21	1	143186-8	=> 2016-10	ELEKTRONIK KPL.		CONTROLLER COMPLETE
1	21	1	144368-5	2019-11 =>	ELEKTRONIK KPL.		CONTROLLER COMPLETE
1	22	2	644808-8		ANSCHLUSSKLEMME		TERMINAL
1	23	1	183A64-6		GEHÄUSE SATZ	INC. 15	HOUSING SET
1	23	4	263005-3		GUMMISTIFT	6	RUBBER PIN
1	25	7	266326-2		SCHNEIDSCHRAUBE	4X18	SCREW
1	26	1	660251314		SCHRAUBE	M4X12	SCREW
1	27	2	660251314		SCHRAUBE	M4X12	SCREW
1	28	1	346858-6		BATTERIESCHUTZ		BATTERY GUARD
1	29	1	168478-4		TRAGEGURTAUFNAHME		HANGER
1	30	1	367922228		SCHRAUBE	5X18	H.S.H.BOLT WITH WR
1	31	1	424463-0		HÜFTSCHUTZ		CUSHION
1	60	1	183A77-7		GRIFF-SET	INC. 67	GRIP, SET
1	61	1	455629-1		EINSCHALTSPERRE		LOCK-OFF-LEVER
1	62	1	233621-5		SPIRALFEDER	9	TORSION SPRING
1	63	1	632E40-6		SCHALTER		SWITCH UNIT
1	64	1	455816-2		SCHALTHEBEL		SWITCH LEVER
1	65	1	233612-6		SPIRALFEDER	10	TORSION SPRING
1	66	1	143185-0		UNTER-CONTROLLER KPL.		SUB CONTROLLER COMPLETE
1	67	1	183A77-7		GRIFF-SET	INC. 60	GRIP, SET
1	68	1	911256-9		FLACHKOPFSCHRAUBE	M5X35	PAN HEAD SCREW
1	69	5	266326-2		SCHNEIDSCHRAUBE	4X18	SCREW



Seite / Page	Pos.	AT3723U	Teil-Nr. Part No.	Hinweise Notes	Bezeichnung	Spezifikation Specification	Description
2	32	3	367911233		KOMBI-SCHRAUBE	M5X20	PAN HEAD SCREW
2	33	1	455626-7		OBERE ABDECKUNG		TOP COVER
2	34	1	660210062		KUGELLAGER	607ZZ	BALL BEARING
2	35	1	529146-8		STATOR KPL.	INC. 34,57	STATOR ASSY.
2	36	1	619368-9	=> 2017-06	ANKER		ROTOR
2	36	1	619462-7	2017-07 =>	ANKER		ROTOR
2	37	2	911128-8		FLACHKOPFSCHRAUBE	M4x16	PAN HEAD SCREW
2	38	1	455628-3		INNENABDECKUNG		INNER COVER
2	39	1	620401-2	=> 2016-10	ELEKTRONIK	B	CONTROLLER
2	39	1	620562-8	2016-11 =>	ELEKTRONIK	B	CONTROLLER
2	40	1	911128-8		FLACHKOPFSCHRAUBE	M4x16	PAN HEAD SCREW
2	41	1	687042-7		ZUGENTLASTUNG		STRAIN RELIEF
2	42	2	367922223		SCHRAUBE	M5X16	H.S.H.BOLT WITH WR
2	43	1	922241-7		SCHRAUBE	M5X25	HEX. SOCKET HEAD BOLT
2	44	1	143039-1		MOTORGEHAUSE KPL.		MOTOR HOUSING COMPLETE
2	45	1	211131-2		KUGELLAGER	6001DDW	BALL BEARING
2	46	1	367962106		SICHERUNGSRING	R-28	RETAINING RING
2	47	1	346084-7		DRUCKSCHEIBE		CLAMP WASHER
2	48	1	326518-6		AUFNAHMESCHEIBE	A	RECEIVE WASHER
2	49	2	266579-3		INNEN-6 KANT-SCHRAUBE	M6x30	HEX. SOCKET HEAD BOLT
2	51	1	367346073		SHELLE FÜR SCHUTZHAUBE		PROTECTOR CLAMP
2	52	2	261156-6		KUNSTSTOFFSCHEIBE	4	POLYPROPYLENE WASHER
2	53	1	455622-5		SCHUTZHAUBE FÜR FADENKOPF		PROTECTOR
2	54	1	346855-2		FADENMESSER		LINE CUTTER
2	55	2	266326-2		SCHNEIDSCHRAUBE	4X18	SCREW
2	56	1	143180-0		SCHAFTROHR KPL.	E	SHAFT PIPE COMPLETE
2	56	1	806G53-7		SICHERHEITSAUFKLEBER		CAUTION LABEL
2	57	1	213325-5		O-RING	19	O-RING
2	58	1	168526-9		GLEITTELLER		SLIDING CUP
2	59	1	264025-0		SECHSKANTMUTTER	M10x1,25 LH	HEX NUT
2	70	1	326586-9	=> 2017-06	RING	14	RING
2	71	1	346857-8		SCHUTZBLECH		GUARD
2	72	2	266896-1		6KT-SCHRAUBE	M5X20	HEX. SOCKET HEAD BOLT
2	73	1	346785-7		SHELLE FÜR SCHUTZHAUBE		PROTECTOR CLAMP
2	74	1	455815-4		SCHUTZHAUBE FÜR METALLBLATT		PROTECTOR FOR BLADE
2	75	2	942151-2		FEDERRING	6	SPRING WASHER
2	76	2	413143-3		SCHEIBE		WASHER
2	A08	1	197295-5		UMBAUSET FÜR FADENKOPF	INC. 49,51,53-55,71,75, 76	MODIFICATION SET (CUTTING HEAD)



AT3723U

3

Zubehör
Accessories

Seite / Page	Pos.	AT3723U	Teil-Nr. Part No.	Hinweise Notes	Bezeichnung	Spezifikation Specification	Description
3	A01	1	125516-5		SCHULTERGURT		BAND ASS'Y
3	A02	1	957224001		4-ZAHN-SCHLAGMESSER	ø 230x25,4	STAR BLADE
3	A03	1	660195246		SCHUTZBRILLE		SAFETY GOGGLES
3	A04	2	367450573		TRANSPORTSCHUTZ		TOOL COVER
3	A05	1	367783013		KOMBISCHLÜSSEL	SW 16/17	BOX WRENCH
3	A06	1	374832020		6 KANT-STIFTSCHLÜSSEL	4	HEX. WRENCH
3	A07	1	831315-2	ohne Abb., w/o picture	ZUBEHÖRTASCHE	DOLMAR	ACCESSORY BAG
3	A09	1	197296-3		2-FADENKOPF	Tap&Go 2,0mm	LINE TRIMMING HEAD
3	A10	1	198383-1		MESSERKOPF KUNSTSTOFF	255mm	PLASTIC BLADE
3	A11	12	198426-9		ERSATZMESSER KUNSTSTOFF	Set = 12 Stck./pcs.	REPLACEMENT PLASTIC BLADES

AT3723U



- 1** Griffe
 Handles

- 2** Hauptrohr, Getriebe, Schutzhaube
 Main pipe, gear, protection hood

- 3** Zubehör
 Accessories

	Zeichenerklärung	Key to symbols
=> 1999999 2000000 => 2003.04 => TI 2003/07 Acc. = { m Corr.	Produktion bis Serien-Nr. Neues Teil ab Serien-Nr. Neues Teil ab Jahr / Monat Siehe Technische Information Jahr / Nr. Zubehör (nicht im Lieferumfang) Keine Serienausführung, jedoch verwendbar Beinhaltet Positions-Nr. Meterware Druckfehlerberichtigung	Production to serial number New part from serial number New part from Year / Month See Technical Information Year / No. Accessories (not included in the delivery inventory) No standard execution, may be used Contains item number Sold by the meter Error correction
	Änderungen vorbehalten	Specifications subject to change without notice