

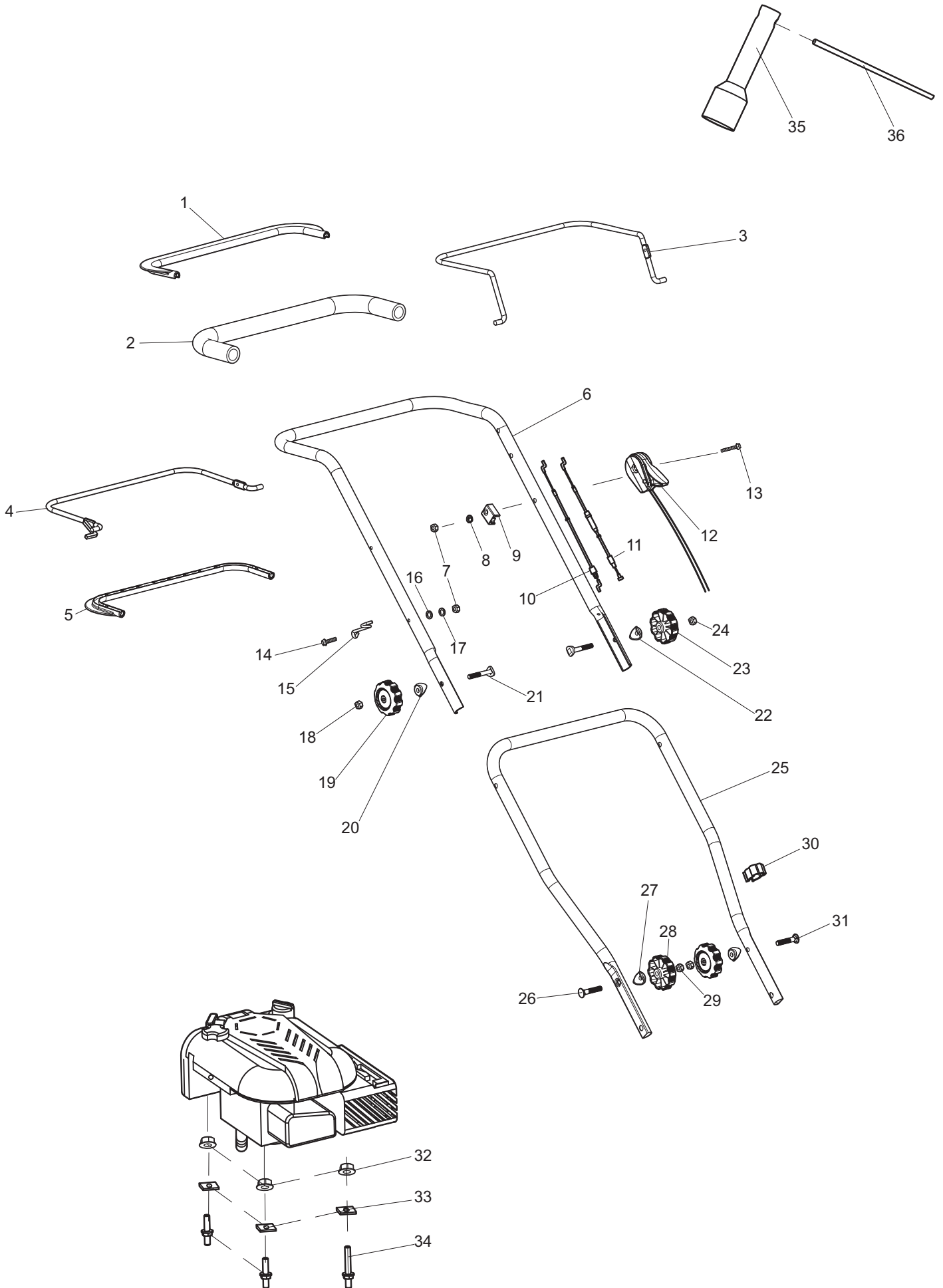


Ersatzteilliste  
Spare Parts List

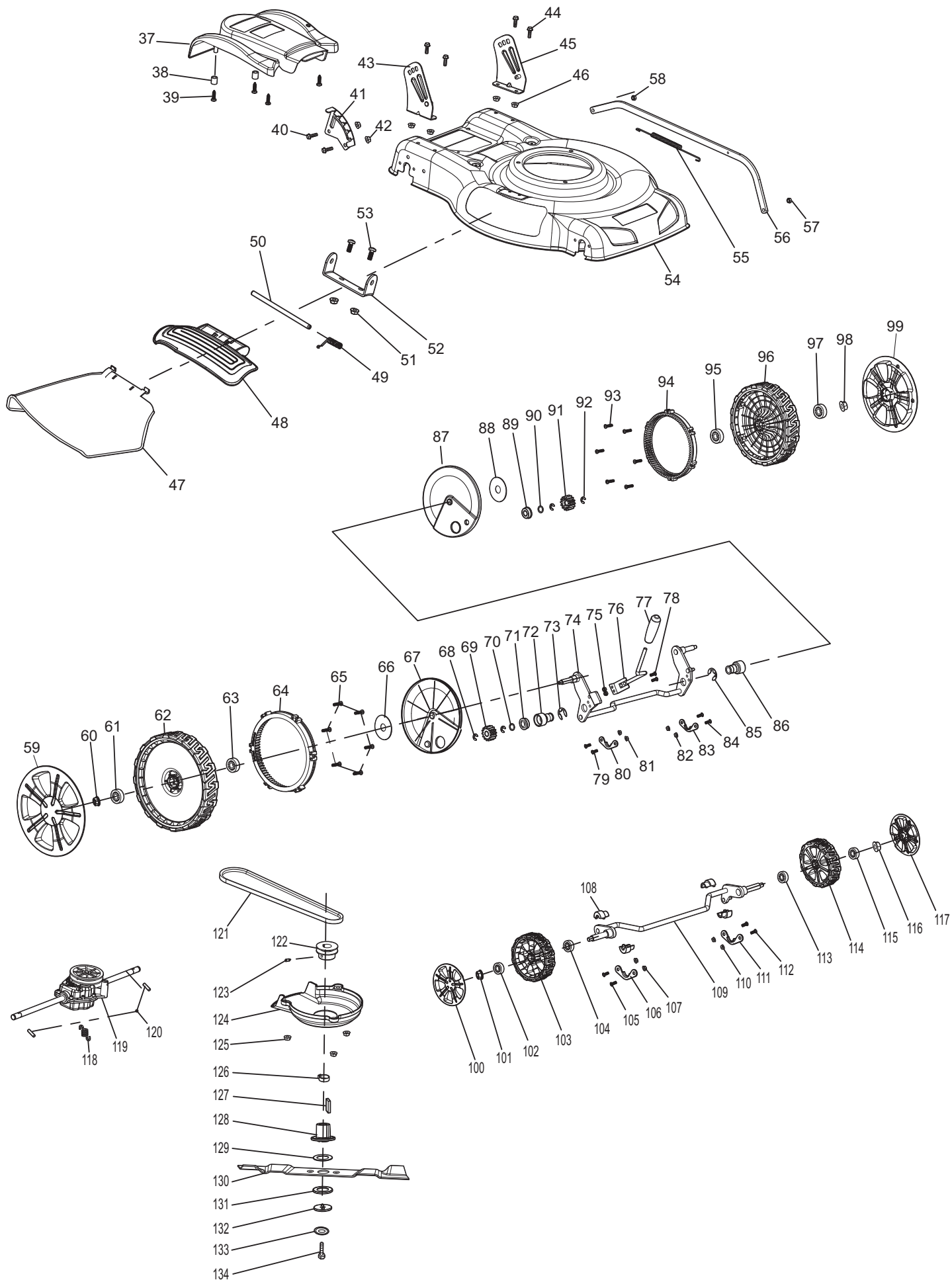
2018-05

PM5120SR

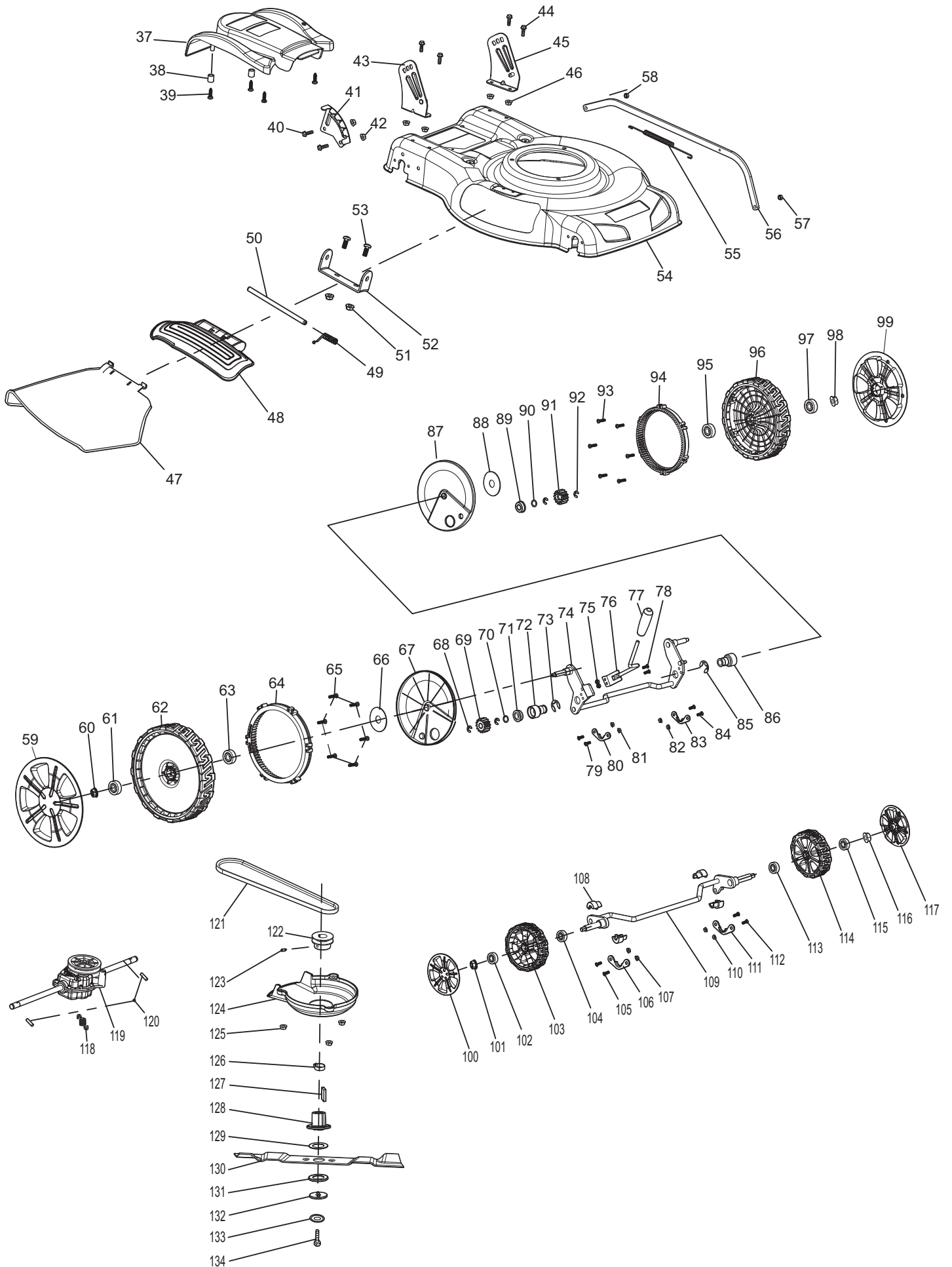
PM5120SR (D, GB)



Seite / Page	Pos.	PM5120SR	Teil-Nr. Part No.	Hinweise Notes	Bezeichnung	Spezifikation Specification	Description
1	1	1	671687001		HANDGRIFF		CLAMP PLATE
1	2	1	671103001		GRIFFUMHÜLLUNG		HANDLE SHEATH
1	3	1	DA00001087		HEBEL F. MOTORBREMSE		FRAMEOUT POLE
1	4	1	DA00001060		HEBEL F. ANTRIEB		DRIVING POLE
1	5	1	671687001		HANDGRIFF		CLAMP PLATE
1	6	1	671001814		HOLM OBERTEIL	20"	UPPER HANDLE
1	7	2	671050160		SECHSKANTMUTTER	M6	HEXAGONAL LOCKING NUT
1	8	1	671007008		SCHEIBE	Ø16xØ8x0,8	WASHER
1	9	1	DA00000573		KABELHALTER		CABLE HOLDER
1	10	1	DA00001164		BOWDENZUG MOTORBREMSE		FRAMEOUT CORD
1	11	1	DA00000952		BOWDENZUG RADANTRIEB		CONTROL CABLE (WHEEL DRIVE)
1	12	1	DA00001165		MOTORFERNBEDIENUNG MIT BOWDENZUG		THROTTLE HANDLE ASS'Y
1	13	1	DA00000572		SCHRAUBE	M6x50	BOLT
1	14	1	DA00000577		SCHRAUBE	M6x35	BOLT
1	15	1	671001647		HAKEN		CABLE HOOK
1	16	1	671007008		SCHEIBE	Ø16xØ8x0,8	WASHER
1	17	1	671008003		FEDERSCHEIBE	Ø6,65	SPRING WASHER
1	18	1	671005023		SECHSKANTMUTTER	M8	HEXAGONAL NUT
1	19	1	DA00000564		STERNGRIF		STAR KNOB
1	20	1	DA00000924		SCHEIBE		WASHER
1	21	2	DA00000569		FLACHKOPFSCHRAUBE	M8x58	FLAT HEAD BOLT
1	22	1	DA00000924		SCHEIBE		WASHER
1	23	1	DA00000564		STERNGRIF		STAR KNOB
1	24	1	671005023		SECHSKANTMUTTER	M8	HEXAGONAL NUT
1	25	1	DA00000951		UNTERHOLM	20"	LOWER HANDLE
1	26	1	671006091		SCHRAUBE	M8X40	BOLT
1	27	2	DA00000924		SCHEIBE		WASHER
1	28	2	DA00000564		STERNGRIF		STAR KNOB
1	29	2	671005023		SECHSKANTMUTTER	M8	HEXAGONAL NUT
1	30	1	DA00001170		BOWDENZUGHALTER		CABLE CLAMP
1	31	1	671006091		SCHRAUBE	M8X40	BOLT
1	32	3	DA00000537		SECHSKANTMUTTER	M8	HEXAGONAL LOCKING NUT
1	33	3	DA00000582		4 KANT-SCHEIBE	Ø10	SQUARE GASKET
1	34	3	DA00000617		SPEZIALSCHRAUBE	M8x17x35	SPECIAL SCREW
1	35	1	671001612		STECKSCHLÜSSEL	16mm	BOX SPANNER
1	36	1	671001079		KNEBEL	Ø8x110mm	SPANNER POLE



Seite / Page	Pos.	PM5120SR	Teil-Nr. Part No.	Hinweise Notes	Bezeichnung	Spezifikation Specification	Description
2	37	1	671689001		GETRIEBEABDECKUNG	20"	GEAR BOX PROTECTING COVER
2	38	2	671314001		VERSCHLUSS	20"	COVER FIXING CAP
2	39	4	DA00000614		SCHRAUBE SELBSTSCHNEIDEND	8x19	SELF-TAPPING SCREW
2	40	2	671006064		SECHSKANTSCHRAUBE	M8x6	HEXAGON HEAD BOLT
2	41	1	671001710		SEKTOR HÖHENEINSTELLUNG	20"	SECTOR, HEIGHT ADJUSTMENT
2	42	2	DA00000537		SECHSKANTMUTTER	M8	HEXAGONAL LOCKING NUT
2	43	1	DA00000590		GRIFFANBINDUNG, RECHTS	20" DOLMAR red	BRACKET HANDLE, RIGHT
2	44	4	671006064		SECHSKANTSCHRAUBE	M8x6	HEXAGON HEAD BOLT
2	45	1	DA00000589		GRIFFANBINDUNG, LINKS	20" DOLMAR red	BRACKET HANDLE, LEFT
2	46	4	DA00000537		SECHSKANTMUTTER	M8	HEXAGONAL LOCKING NUT
2	47	1	DA00000560		SCHUTZHAUBE SEITENAUSWURF		PROTECTION COVER
2	48	1	671497001		MULCHABDECKUNG		SIDE DISCHARGE COVER
2	49	1	671011135		FEDER	Ø2.8	SPRING
2	50	1	671010300		ACHSE		AXLE
2	51	2	DA00000543		SECHSKANTMUTTER	M6	HEXAGONAL LOCKING NUT
2	52	1	DA00000555		DRUCKPLATTE		PRESSURE PLATE
2	53	2	DA00000552		SCHRAUBE	M6x16	TRIGGER BOLT
2	54	1	671001602		DECK ROT	20" DOLMAR red	DECK RED
2	55	1	DA00000546		FEDER		SPRING
2	56	1	671001813		VERBINDUNGSSTANGE	20"	CONNECTION ROD
2	57	1	DA00000549		SECHSKANTMUTTER	M6	LOCKING NUT
2	58	1	DA00000549		SECHSKANTMUTTER	M6	LOCKING NUT
2	59	1	671001322		RADKAPPE		WHEEL COVER
2	60	1	DA00000537		SECHSKANTMUTTER	M8	HEXAGONAL LOCKING NUT
2	61	1	DA00000538		KUGELLAGER	6201Z	BALL BEARING
2	62	1	671002021		RAD KPL.		WHEEL ASSY.
2	63	1	DA00000538		KUGELLAGER	6201Z	BALL BEARING
2	64	1	671200010		ZAHNRAD	11"	GEAR WHEEL
2	65	6	DA00000603		BLECHSCHRAUBE	4x16	SELF-TAPPING SCREW
2	66	1	671007065		SCHEIBE	Ø20	BIG WASHER
2	67	1	671251800		RADINNENABDECKUNG	11"	INNER WHEEL COVER
2	68	2	DA00000604		SICHERUNGSSCHEIBE		SAFETY WASHER
2	69	1	DA00001091		ZAHNRAD		RIGHT GEAR
2	70	1	671007059		FLACHSCHEIBE	Ø12,8xØ20x1,2	FLAT WASHER
2	71	1	DA00001029		LAGER		BEARING
2	72	1	DA00000610		LAGERGEHÄUSE		BEARING HOUSING
2	73	1	671009003		SICHERUNGSSCHEIBE	Ø19x1,5	SAFETY WASHER
2	74	1	671001812		HINTERRADACHSE	20"	REAR WHEELS AXLE
2	75	2	DA00000549		SECHSKANTMUTTER	M6	LOCKING NUT
2	76	1	671010450		HEBEL F. HÖHENVERSTELLUNG INKL. GRIFFUMHÜLLUNG	Set INC. 76,77	LEVER, HEIGHT ADJUSTMENT CPL.
2	77	1	671010450		HEBEL F. HÖHENVERSTELLUNG INKL. GRIFFUMHÜLLUNG	Set INC. 76,77	LEVER, HEIGHT ADJUSTMENT CPL.
2	78	2	671002030		SCHRAUBE	M6x14	TRIGGER BOLT
2	79	2	671002019		SCHRAUBE	M6x12	TRIGGER BOLT
2	80	1	671001244		FIXIERUNG		RING OF AXLE FIXING
2	81	2	DA00000543		SECHSKANTMUTTER	M6	HEXAGONAL LOCKING NUT
2	82	2	DA00000543		SECHSKANTMUTTER	M6	HEXAGONAL LOCKING NUT
2	83	1	671001244		FIXIERUNG		RING OF AXLE FIXING
2	84	2	671002019		SCHRAUBE	M6x12	TRIGGER BOLT
2	85	1	671009003		SICHERUNGSSCHEIBE	Ø19x1,5	SAFETY WASHER
2	86	1	DA00000610		LAGERGEHÄUSE		BEARING HOUSING
2	87	1	671251800		RADINNENABDECKUNG	11"	INNER WHEEL COVER
2	88	1	671007065		SCHEIBE	Ø20	BIG WASHER
2	89	1	DA00001029		LAGER		BEARING
2	90	1	671007059		FLACHSCHEIBE	Ø12,8xØ20x1,2	FLAT WASHER
2	91	1	DA00001090		ZAHNRAD LINKS		GEAR WHEEL, LEFT
2	92	2	DA00000604		SICHERUNGSSCHEIBE		SAFETY WASHER
2	93	6	DA00000603		BLECHSCHRAUBE	4x16	SELF-TAPPING SCREW
2	94	1	671200010		ZAHNRAD	11"	GEAR WHEEL
2	95	1	DA00000538		KUGELLAGER	6201Z	BALL BEARING
2	96	1	671002021		RAD KPL.		WHEEL ASSY.
2	97	1	DA00000538		KUGELLAGER	6201Z	BALL BEARING
2	98	1	DA00000537		SECHSKANTMUTTER	M8	HEXAGONAL LOCKING NUT
2	99	1	671001322		RADKAPPE		WHEEL COVER
2	100	1	DA00000536		RADKAPPE	8"	WHEEL COVER
2	101	1	DA00000537		SECHSKANTMUTTER	M8	HEXAGONAL LOCKING NUT
2	102	1	DA00000538		KUGELLAGER	6201Z	BALL BEARING
2	103	1	671020160		RAD	8"	WHEEL ASSY.
2	104	1	DA00000538		KUGELLAGER	6201Z	BALL BEARING
2	105	2	671002019		SCHRAUBE	M6x12	TRIGGER BOLT
2	106	1	671001244		FIXIERUNG		RING OF AXLE FIXING
2	107	2	DA00000543		SECHSKANTMUTTER	M6	HEXAGONAL LOCKING NUT
2	108	4	DA00000545		LAGERSCHALE		BEARING SHELL
2	109	1	671001811		VORDERACHSE	20"	FRONT WHEEL AXLE
2	110	2	DA00000543		SECHSKANTMUTTER	M6	HEXAGONAL LOCKING NUT
2	111	1	671001244		FIXIERUNG		RING OF AXLE FIXING



Seite / Page	Pos.	PM5120SR	Teil-Nr. Part No.	Hinweise Notes	Bezeichnung	Spezifikation Specification	Description
2	112	2	671002019		SCHRAUBE	M6x12	TRIGGER BOLT
2	113	1	DA00000538		KUGELLAGER	6201Z	BALL BEARING
2	114	1	671020160		RAD	8"	WHEEL ASSY.
2	115	1	DA00000538		KUGELLAGER	6201Z	BALL BEARING
2	116	1	DA00000537		SECHSKANTMUTTER	M8	HEXAGONAL LOCKING NUT
2	117	1	DA00000536		RADKAPPE	8"	WHEEL COVER
2	118	1	671011173		FEDER		GEAR BOX SPRING
2	119	1	671502015		ANTRIEB	20"	GEAR BOX
2	120	2	DA00000597		ZYLINDERSTIFT	Ø5x21,5	CYLINDRICAL PIN
2	121	1	671020380		KEILRIEMEN	Li=813mm	V-BELT
2	122	1	671004016		KEILRIEMENSCHLEIBE		V-BELT PULLEY
2	123	1	DA00000598		SECHSKANTSCHRAUBE	M6x8	HEXAGON HEAD BOLT
2	124	1	DA00000594		RIEMENABDECKUNG		BELT COVER
2	125	3	DA00000537		SECHSKANTMUTTER	M8	HEXAGONAL LOCKING NUT
2	126	1	671319001		HÜLSE	12mm	BLADE LINING SHEATH
2	127	1	DA00000535		PASSFEDER	4,8x4,7x46,5	FLAT KEY
2	128	1	671002049		MESSERHALTER		BLADE SUPPORT
2	129	1	DA00000533		OBERE DRUCKSCHEIBE		UPPER PRESSING PLATE
2	130	1	DA00000944		MESSER	510mm	BLADE
2	131	1	DA00000531		UNTERE DRUCKSCHEIBE		LOWER PRESSING PLATE
2	132	1	DA00000530		DRUCKSCHEIBE		PRESSING PLATE
2	133	1	DA00000529		SCHEIBE		LID SHAPE WASHER
2	134	1	671006141		MESSERSCHRAUBE	3/8" 24UNF, L=55mm	BLADE TIGHTEN BOLT

PM5120SR



- 1** Führungsholm  
Guide tube
  
- 2** Deck, Räder, Messer  
Deck, wheels, blade

	<b>Zeichenerklärung</b>	<b>Key to symbols</b>
<b>=&gt; 1999999</b> <b>2000000 =&gt;</b> <b>2003.04 =&gt;</b> <b>TI 2003/07</b> <b>Acc.</b> <b>=</b> <b>{</b> <b>m</b> <b>Corr.</b>	Produktion bis Serien-Nr. Neues Teil ab Serien-Nr. Neues Teil ab Jahr / Monat Siehe Technische Information Jahr / Nr. Zubehör (nicht im Lieferumfang) Keine Serienausführung, jedoch verwendbar Beinhaltet Positions-Nr. Meterware Druckfehlerberichtigung	Production to serial number New part from serial number New part from Year / Month See Technical Information Year / No. Accessories (not included in the delivery inventory) No standard execution, may be used Contains item number Sold by the meter Error correction
	Änderungen vorbehalten	Specifications subject to change without notice