

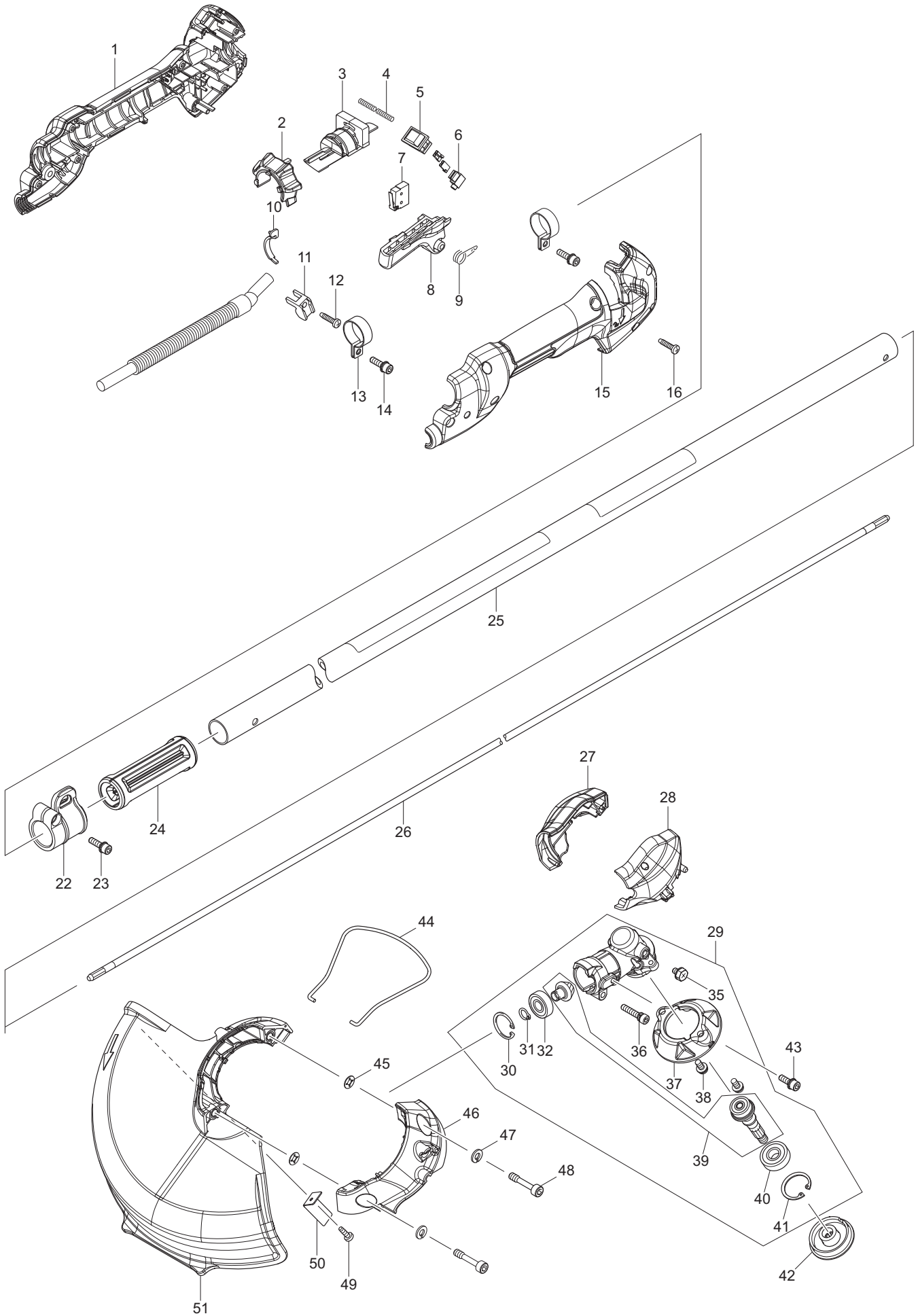


Ersatzteilliste
Spare Parts List

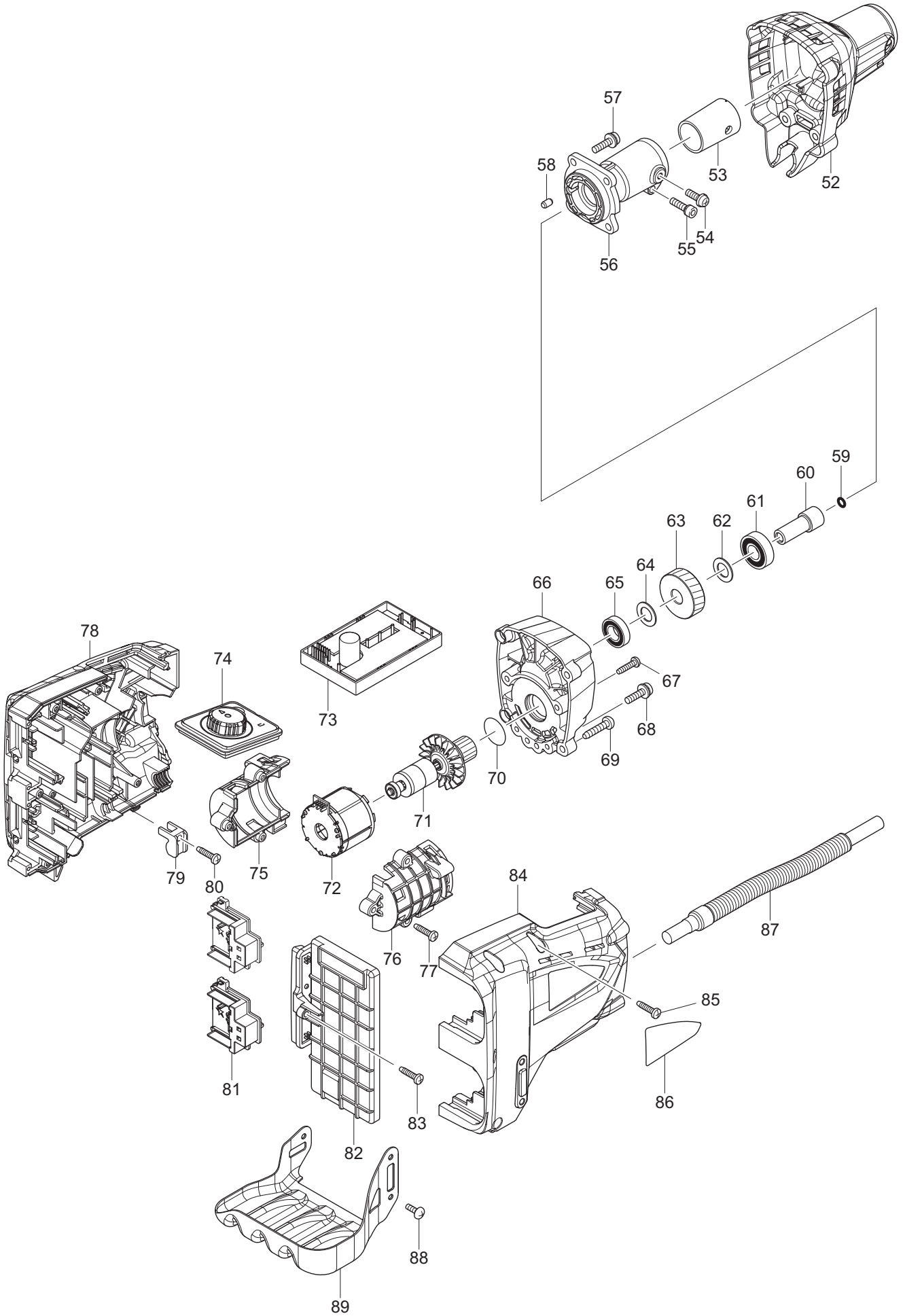
2015-08

AT-3731 C

AT-3731 C (D, GB)

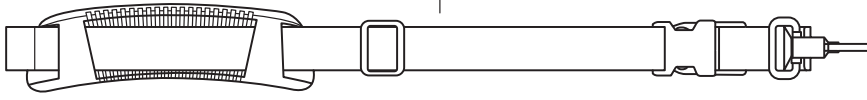


Seite / Page	Pos.	AT-3731 C	Teil-Nr. Part No.	Hinweise Notes	Bezeichnung	Spezifikation Specification	Description
1	1	1	187 698 -1		GRIFFSCHALEN, SATZ	INC. 1+15 INC. 15	GRIP, SET
1	2	1	454 737 -5		EINSCHALTSPERRE		LOCK-OFF-LEVER
1	3	1	454 738 -3		SOCKEL FÜR HEBEL		LEVER BASE
1	4	2	660 234 079		DRUCKFEDER	4	COMPRESSION SPRING
1	5	1	660 651 533		SCHALTER	SLE6A2-33	SWITCH
1	6	1	660 686 015		STECKERHÜLSE		RECEPTACLE SLEEVE
1	7	1	650 704 -0		SCHALTER	D2SW-P01L1-3M	SWITCH
1	8	1	454 736 -7		SCHALTHEBEL		SWITCH LEVER
1	9	1	233 612 -6		DREHFEDER	10	TORSION SPRING
1	10	1	660 451 985		ABDECKUNG		LEAD COVER
1	11	1	660 687 261		ZUGENTLASTUNG KABEL		STRAIN RELIEF CABLE
1	12	1	660 265 995		GEWINDESCHNEIDSCHRAUBE	4X18	TAPPING SCREW
1	13	2	367 346 248		KLEMMSCHELLE	24	CLAMP
1	14	2	367 922 228		SCHRAUBE	5X18	H.S.H.BOLT WITH WR
1	15	1	187 698 -1		GRIFFSCHALEN, SATZ	INC. 1+15 INC. 1	GRIP, SET
1	16	6	660 265 995		GEWINDESCHNEIDSCHRAUBE	4X18	TAPPING SCREW
1	22	1	660 168 478		TRAGEGURTAUFNAHME		HANGER
1	23	1	367 922 228		SCHRAUBE	5X18	H.S.H.BOLT WITH WR
1	24	1	367 450 659		ABSTANDHALTER		SPACER
1	24	1	367 451 601		DISTANZSTÜCK	24	SPACER
1	25	1	660 142 647		SCHAFTROHR KPL.	AT-3731	SHAFT PIPE COMPLETE DI
1	25	1	898 861 -8		SICHERHEITSAUFKLEBER		CAUTION LABEL
1	25	1	660 893 388		SCHILD	DOLMAR LOGO	LABEL
1	26	1	367 324 893		WELLE		SHAFT
1	27	1	187 800 -6		SCHUTZ	SET INC. 28	PROTECTOR
1	28	1	187 800 -6		SCHUTZ	SET INC. 27	PROTECTOR
1	29	1	660 126 439		GETRIEBEGEHÄUSE KPL.	B INC. 30-32,35-41	GEAR CASE ASS'Y
1	30	1	381 142 400		SICHERUNGSRING		INNER SNAP RING
1	31	1	374 300 612		SPRENGRING		OUTER SNAP RING
1	32	1	367 210 049		KUGELLAGER	609ZZ	BALL BEARING
1	35	1	367 301 101		BOLZEN	M6X9	BOLT
1	36	1	367 905 989		SCHRAUBE	M5X25	S. H. BOLT
1	37	1	455 026 -1		WICKELSCHUTZ		GUARD
1	38	2	381 005 939		SCHRAUBE KPL.		SCREW ASSEMBLY
1	39	1	187 920 -6		GETRIEBERÄDER KPL.		CUTTER SHAFT SET
1	40	1	388 010 991		KUGELLAGER	6000DDU	BALL BEARING
1	41	1	381 142 600		SICHERUNGSRING		INNER SNAP RING
1	42	1	381 850 000		AUFNAHMESCHEIBE		RECEIVE WASHER
1	43	1	367 922 223		SCHRAUBE	M5X16	H.S.H.BOLT WITH WR
1	44	1	326 348 -5		SCHUTZBÜGEL		WIRE GUARD
1	45	2	367 413 143		SCHEIBE		WASHER
1	46	1	454 641 -8		AUFNAHME FÜR SCHUTZHAUBE		PROTECTOR HOLDER
1	47	2	660 942 151		FEDERSCHEIBE	6	SPRING WASHER
1	48	2	367 266 579		INNEN-6KT-SCHRAUBE	M6x30	HEX. SOCKET HEAD BOLT
1	49	1	367 266 427		SCHNEIDSCHRAUBE	4X12	TAPPING SCREW
1	50	1	346 725 -5		FADENMESSER		LINE CUTTER
1	51	1	454 640 -0		SCHUTZHAUBE		PROTECTOR

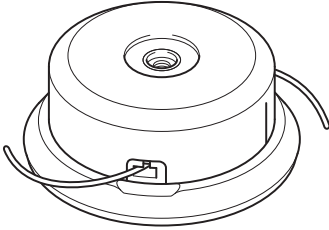


Seite / Page	Pos.	AT-3731 C	Teil-Nr. Part No.	Hinweise Notes	Bezeichnung	Spezifikation Specification	Description
2	52	1	660 454 995		GETRIEBEABDECKUNG		GEAR BOX COVER
2	53	1	660 424 307		GUMMIDÄMPFER		PIPE RUBBER
2	54	1	911 223 -4		FLACHKOPFSCHRAUBE	M5X16	PAN HEAD SCREW
2	55	1	320 922 231		SCHRAUBE	M5X20	HEX. SOCKET HEAD BOLT
2	56	1	660 318 560		SCHAFTAUFNAHME		PIPE BRACKET
2	57	4	367 911 233		FLACHKOPFSCHRAUBE	M5X20	PAN HEAD SCREW
2	58	1	660 263 002		GUMMISTIFT	4	RUBBER PIN
2	59	1	660 213 045		O-RING	6	O RING
2	60	1	660 325 811		SPINDEL		SPINDLE HUB
2	61	1	660 211 148		KUGELLAGER	6001ZZ	BALL BEARING
2	62	1	660 253 744		FLACHSCHEIBE	12	FLAT WASHER
2	63	1	660 227 720		SCHRÄGSTIRNRAD	33	HELICAL GEAR
2	64	1	660 253 744		FLACHSCHEIBE	12	FLAT WASHER
2	65	1	660 211 150		KUGELLAGER	6901ZZ	BALL BEARING
2	66	1	660 318 559		GETRIEBEGEHÄUSE		GEAR BOX
2	67	4	660 265 995		GEWINDESCHNEIDSCHRAUBE	4X18	TAPPING SCREW
2	68	2	367 911 233		FLACHKOPFSCHRAUBE	M5X20	PAN HEAD SCREW
2	69	4	660 266 041		SCHNEIDSCHRAUBE	5X25	TAPPING SCREW
2	70	1	660 213 961		O-RING	22	O RING
2	71	1	660 619 254		ROTOR KPL.		ROTOR ASSY.
2	72	1	660 629 123		STATOR		STATOR
2	73	1	660 620 285		CONTROLLER		CONTROLLER
2	74	1	660 142 640		CONTROLLER	B	SUB CONTROLLER COMPLETE
2	75	1	660 188 838		MOTORGEHÄUSE KPL.	INC. 76	MOTOR HOUSING SET
2	76	1	660 188 838		MOTORGEHÄUSE KPL.	INC. 75	MOTOR HOUSING SET
2	77	3	660 265 995		GEWINDESCHNEIDSCHRAUBE	4X18	TAPPING SCREW
2	78	1	660 187 877		GEHÄUSE SATZ	AT-3724, AT-3731 INC. 84	HOUSING SET
2	79	1	660 687 261		ZUGENTLASTUNG KABEL		STRAIN RELIEF CABLE
2	80	1	660 265 995		GEWINDESCHNEIDSCHRAUBE	4X18	TAPPING SCREW
2	81	2	660 644 808		ANSCHLUSSKLEMME		TERMINAL
2	82	1	660 142 642		ADAPTER-SCHALTUNG		ADAPTER CIRCUIT COMPLETE
2	83	3	660 265 995		GEWINDESCHNEIDSCHRAUBE	4X18	TAPPING SCREW
2	84	1	660 187 877		GEHÄUSE SATZ	AT-3724, AT-3731 INC. 78	HOUSING SET
2	85	5	660 265 995		GEWINDESCHNEIDSCHRAUBE	4X18	TAPPING SCREW
2	86	1	815 N76 -6		SCHILD	AT-3731 C	NAME PLATE
2	87	1	660 699 066		KABEL		POWER SUPPLY CORD UNIT
2	88	3	660 251 314		SCHRAUBE	M4X12	SCREW
2	89	1	660 346 784		BATTERIESCHUTZ		BATTERY GUARD

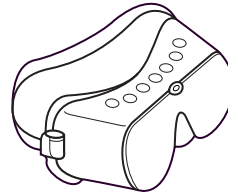
A01



A02

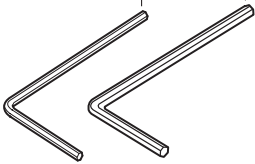


A03



A06

A05



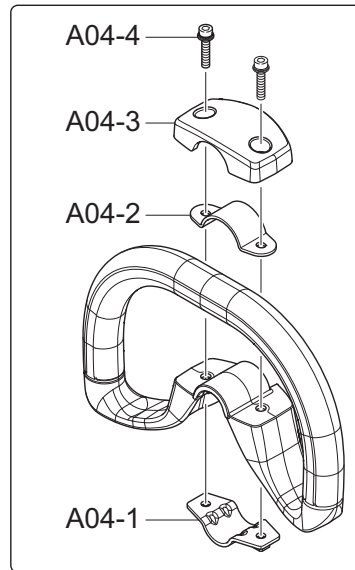
A04-4

A04-3

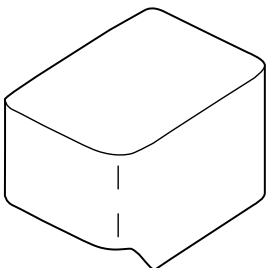
A04-2

A04-1

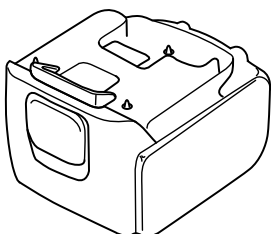
A04



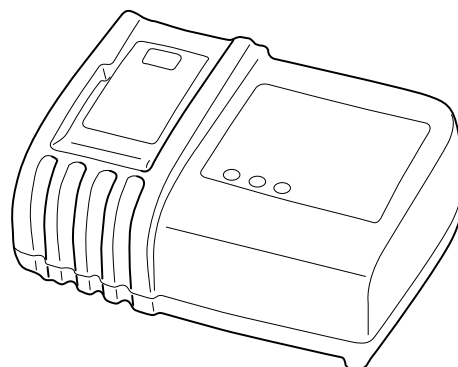
A10



A09



A08





Seite / Page	Pos.	AT-3731 C	Teil-Nr. Part No.	Hinweise Notes	Bezeichnung	Spezifikation Specification	Description
3	A01	1	367 125 516		SCHULTERGURT		BAND ASS'Y
3	A02	1	381 224 263	ACC.	FADENKOPF	ULTRA-AUTO-4, M8x1,25 LH / M10x1,25 LH	NYLON CUTTING HEAD
3	A02	1	384 224 270	ACC.	FADENKOPF	FIX TRIM, M8 RH/LH, M10x1 LH, M10x1,25 LH, M12 LH	NYLON CUTTING HEAD
3	A02	1	381 224 241	ACC.	FADENKOPF INKL. ADAPTER SATZ	COMFORT TRIM MEDIUM	NYLON CUTTING HEAD INC. ADAPTER KIT
3	A02	1	385 224 240	ACC.	FADENKOPF	Manual Trim, M10x1,25 LH	NYLON CUTTING HEAD
3	A03	1	660 195 246		SCHUTZBRILLE		SAFETY GOGGLES
3	A04	1	660 195 626		HANDGRIFF KPL.		LOOP HANDLE SET
3	A04 -1	1	381 346 467		KLEMMSCHELLE	24	CLAMP
3	A04 -2	1	381 346 468		KLEMMSCHELLE	33	CLAMP
3	A04 -3	1	660 452 843		ABDECKUNG	B	COVER
3	A04 -4	2	660 922 243		6KT-SCHRAUBE	M5X25	HEX. SOCKET HEAD BOLT
3	A05	1	367 783 217		6KT-STIFTSCHLÜSSEL	5	HEX. WRENCH
3	A06	1	374 832 020		6KT-STIFTSCHLÜSSEL	4	HEX. WRENCH
3	A07	1	660 831 315	ohne Abb.	ZUBEHÖRTASCHE	DOLMAR	ACCESSORY BAG
3	A08	1	660 195 594		LADEGERÄT	LG-184	BATTERY CHARGER
3	A09	2	660 122 210		AKKU	AP-183	BATTERY SET
3	A10	2	450 128 -8		AKKUGEHÄUSE		BATTERY COVER
3	E01	1	807 811 -2	ohne Abb.	SCHALLPEGELAUFKLEBER	96DB	LABEL, SOUND LEVEL

1 Hauptrohr, Griff, Schutzhaube, Getriebe
Pipe, handle, protector, bevel gear

2 Motor
Motor

3 Zubehör
Accessories

	Zeichenerklärung	Key to symbols
=> 1999999 2000000 => 2003.04 => TI 2003/07 Acc. = { m Corr.	Produktion bis Serien-Nr. Neues Teil ab Serien-Nr. Neues Teil ab Jahr / Monat Siehe Technische Information Jahr / Nr. Zubehör (nicht im Lieferumfang) Keine Serienausführung, jedoch verwendbar Beinhaltet Positions-Nr. Meterware Druckfehlerberichtigung	Production to serial number New part from serial number New part from Year / Month See Technical Information Year / No. Accessories (not included in the delivery inventory) No standard execution, may be used Contains item number Sold by the meter Error correction
	Änderungen vorbehalten	Specifications subject to change without notice