

## **ERSATZTEILLISTE**

# **DOLMAR**

**Motorsäge CL**

**AUSGABE: JANUAR 1960**

**DOLMAR** MASCHINEN-FABRIK G. m. b. H.  
Hamburg-Wandsbek · Kedenburgstraße 53/59 · Tel. 68 21 51/54

Wenn Überholung der Maschine erforderlich, diese möglichst bei dem zuständigen DOLMAR-Vertreter mit fabrikgeschultem Personal oder direkt in unserem Werk durchführen lassen.

Bei Bestellung von Ersatzteilen und Reparaturen bitte folgende Punkte beachten:

- ① Stets Original-DOLMAR-Ersatzteile verlangen.  
Ersatzteilaufträge mit Vermerk „Abt. Ersatzteile“ versehen.
- ② Fabrikations- und Kenn-Nummer des Motors vollständig angeben.
- ③ Genaue Bezeichnung des gewünschten Teiles. Bestell-Nummer, nicht Bild-Nummer, angeben. In Zweifelsfällen bitte Muster oder Skizze einsenden.
- ④ Angabe der Stückzahl.
- ⑤ Die Art des Versandes: Muster ohne Wert, Postpaket, Frachtgut, Exprefgut, usw. angeben.
- ⑥ Genaue Anschrift: bei Bahnversand Stationsbezeichnung.
- ⑦ Bei Einsendung von defekten Teilen Anhängenzettel mit Angabe des Absenders anheften.
- ⑧ Der Sendung stets einen Lieferschein oder ein Bestellschreiben beigeben.
- ⑨ Ist die Rückgabe der alten Teile erwünscht, dieses bitte angeben; sonst erfolgt Verschrottung.

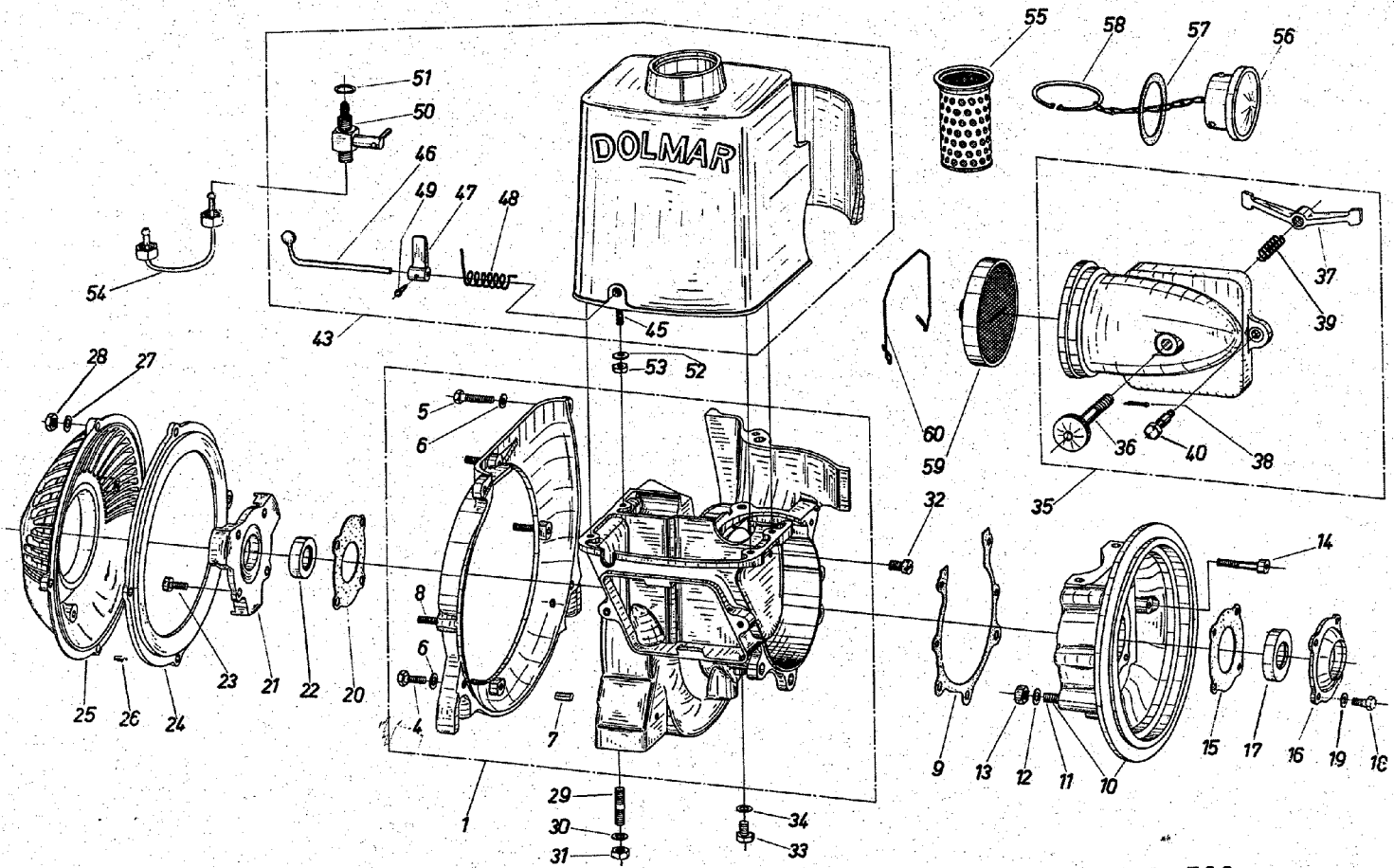
Anspruch auf Garantie besteht nur bei Verwendung von Original-DOLMAR-Ersatzteilen.

Fracht- u. Eilgut: Hamburg-Wandsbek · Exprefgut: Hamburg-Wandsbek

DOLMAR-Maschinen-Fabrik  
G. m. b. H.

## I n h a l t s v e r z e i c h n i s

y	Seite			
	2	Richtlinien für Ersatzteilbestellungen		
4 - 5		Kurbelgehäuse, Kraftstofftank . . . . .	Bild	789
6 - 7		Kurbeltrieb, Zylinder und Kolben . . . . .	Bild	790
8 - 9		Regler . . . . .	Bild	791
10 - 11		Anwerfvorrichtung . . . . .	Bild	792
12 - 13		Schwung-Magnetzündler . . . . .	Bild	793
14 - 15		Vergaser . . . . .	Bild	795
16 - 17		Tragvorrichtung . . . . .	Bild	794
18 - 19		Kupplung . . . . .	Bild	797
20 - 21		Klemmvorrichtung . . . . .	Bild	798
22 - 24		Getriebe, Baumanschlag . . . . .	Bild	796
25 - 27		Schienenkopf . . . . .	Bild	799
28 - 29		Ölpumpe . . . . .	Bild	801
30 - 31		Schiene . . . . .	Bild	800
32 - 34		Sägekette . . . . .	Bild	809
35 - 36		Zubehör, Werkzeuge und Vorrichtungen . . .	Bild	802
	37	Sägeketten-, Schleif- und Instandsetzungs- vorschrift . . . . .	Bild	162-1
	38	DOLMAR - Fabrikationsprogramm		



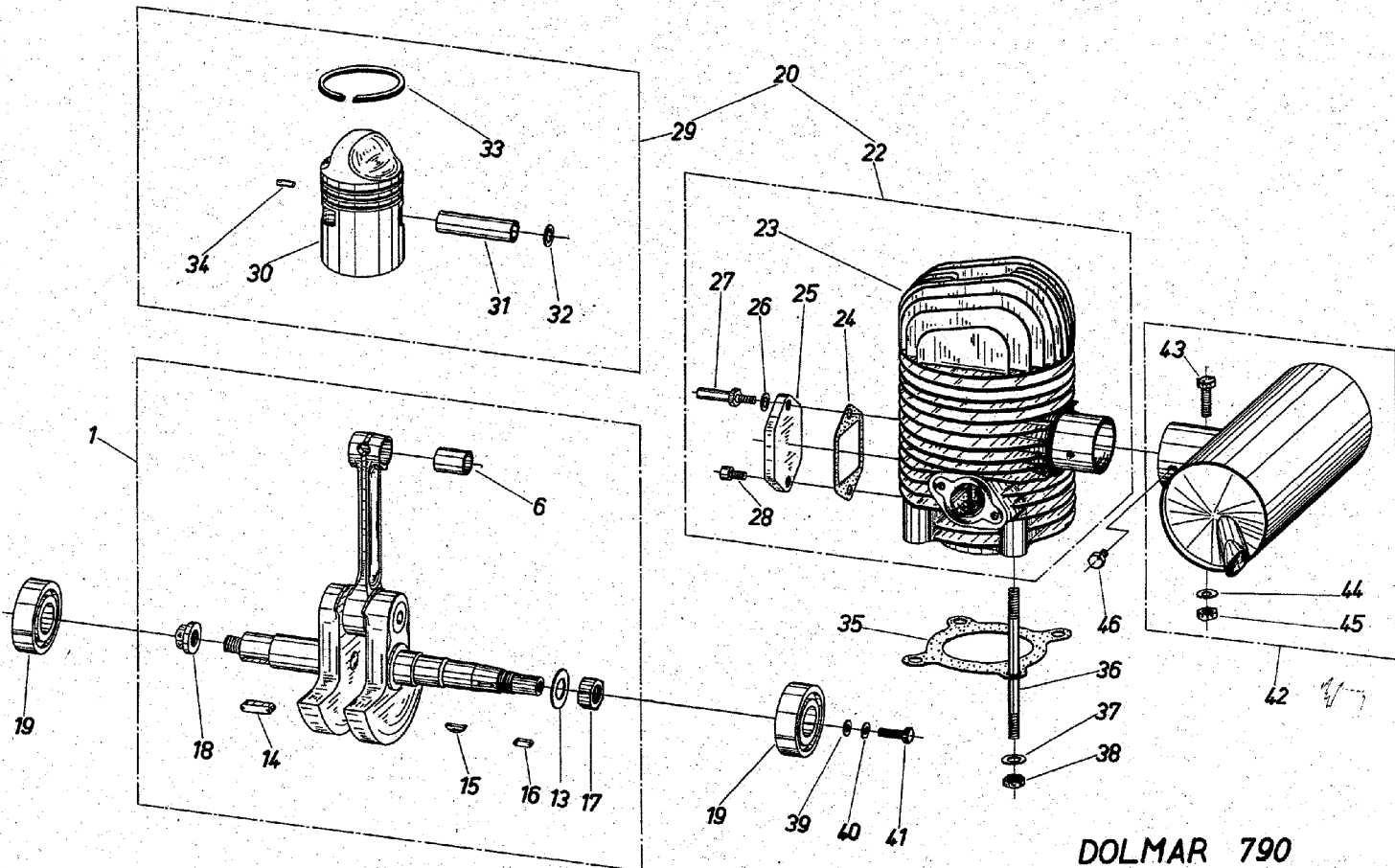
DOLMAR 789

## Kurbelgehäuse, Kraftstofftank

Bild Nr.

789

Bild Nr.	Bestell-Nr.	Stückzahl	Bezeichnung
1	105.111.000	1	Kurbelgehäuse mit Deckel, kompl.
4	900.206.252	2	Sechskantschraube M 6 x 25; DIN 933
5	900.206.302	2	Sechskantschraube M 6 x 30; DIN 933
6	926.206.001	4	Federscheibe B 6; DIN 137
7	105.111.030	2	Rolle
8	906.106.202	4	Stiftschraube M 6 x 20; DIN 939
9	965.504.040	1	Dichtung
10	105.111.040	1	Gehäusedeckel m. Stiftschrauben
11	906.208.202	3	Stiftschraube M 8 x 20; DIN 940
12	926.208.001	3	Federscheibe B 8; DIN 137
13	920.208.000	3	Sechskantmutter M 8; DIN 934
14	905.106.404	4	Zylinderschraube M 6 x 40; DIN 912
15	965.504.030	1	Dichtung für Dichtungsdeckel
16	105.111.050	1	Dichtungsdeckel
17	962.725.470	1	Radialdichtring 25/47 $\phi$ x 10; DIN 6503
18	900.206.162	4	Sechskantschraube M 6 x 16; DIN 933
19	926.206.001	4	Federscheibe B 6; DIN 137
20	965.504.030	1	Dichtung für Magnetdeckel
21	105.111.070	1	Magnetdeckel
22	962.720.300	1	Radialdichtring 20/30 $\phi$ x 7; DIN 6503
23	901.506.152	4	Zylinderschraube M 6 x 15; DIN 84
24	105.111.080	1	Führungsring
25	105.111.090	1	Abschlussdeckel
26	934.930.100	2	Spannstift 3 x 10; DIN 1481
27	926.206.001	4	Federscheibe B 6; DIN 137
28	920.206.000	4	Sechskantmutter M 6; DIN 934
29	906.208.202	8	Stiftschraube für Füße M 8 x 20; DIN 940
30	926.108.001	8	Federring B 8; DIN 127
31	920.208.000	8	Sechskantmutter M 8; DIN 934
32	901.508.102	1	Zylinderschraube A M 8 x 10; DIN 84
33	900.208.102	1	Sechskantschraube M 8 x 10; DIN 933
34	963.604.063	1	Dichtring B 8 x 14; WN 11, Nr. 6
35	105.111.100	1	Filterkappe, kompl.
36	105.111.120	1	Filterknopf, kompl.
37	105.111.150	1	Verschlussbügel
38	934.320.120	1	Splint 2 $\phi$ x 12; DIN 94
39	105.111.160	1	Feder
40	105.111.170	1	Stehbolzen
43	105.114.000	1	Kraftstofftank, kompl.
45	906.206.202	5	Stiftschraube M 6 x 20; DIN 940
46	105.175.010	1	Tupferstange
47	105.175.020	1	Tupferhebel
48	105.175.030	1	Feder für Tupferhebel
49	935.520.164	1	Kegelkerbstift mit Hals KS 9, 2 $\phi$ x 16
50	963.601.040	1	Kraftstoffhahn
51	963.604.103	1	Dichtung B 14 x 18; WN 11, Nr. 10
52	926.206.001	5	Federscheibe B 6, DIN 137
53	920.206.000	5	Sechskantmutter M 6; DIN 934
54	105.175.040	1	Kraftstoffleitung, kompl.
55	105.175.060	1	Sieb f. Benzintank
56	105.175.070	1	Kugelschnappverschluss
57	105.175.080	1	Dichtung für Kugelschnappverschluss
58	105.175.090	1	Sprengring
59	105.173.000	1	Nassluftfilter, kompl.
60	105.173.010	1	Sprengring f. Luftfilter



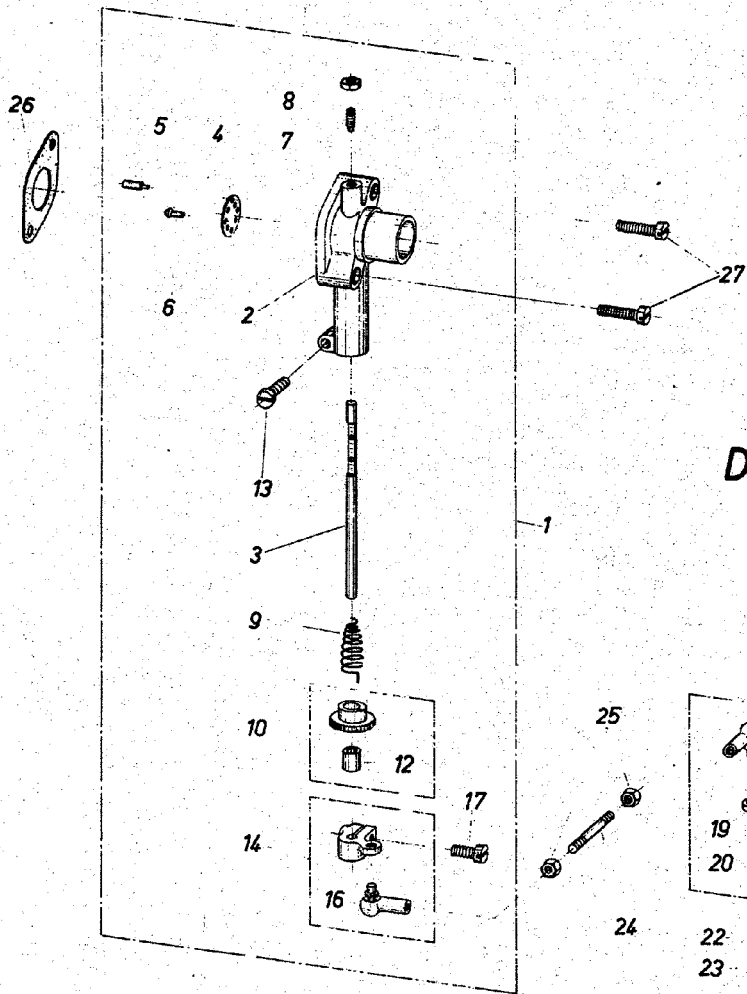
DOLMAR 790

## Kurbeltrieb, Zylinder und Kolben

Bild Nr.

790

Bild Nr.	Bestell-Nr.	Stückzahl	Bezeichnung
1	105.120.000	1	Kurbelwelle, komplett
1	105.129.000	1	Kurbelwelle, komplett (Austausch)
6	105.120.030	1	Kolbenbolzenbuchse
13	926.214.001	1	Federscheibe B 14, DIN 137
14	939.166.251	1	Passfeder A 6 x 6 x 25; DIN 6885
15	105.120.040	1	Scheibenfeder f. Magnet
16	939.144.161	1	Passfeder A 4 x 4 x 16; DIN 6885
17	105.120.050	1	Sechskantmutter M 14 x 25
18	105.120.060	1	Bundmutter
19	960.606.250	2	Rollenlager NJM 25; 25/62 $\phi$ x 17
20	105.130.000	1	Zylinder mit Kolben, komplett
20	105.139.000	1	Zylinder mit Kolben, komplett (Austausch)
24	965.504.020	1	Dichtung für Überströmkanaldeckel
25	105.131.020	1	Überströmkanaldeckel
26	926.206.001	1	Federscheibe B 6; DIN 137
27	105.131.030	1	Zapfenschraube
28	905.106.122	1	Zylinderschraube M 6 x 12; DIN 912
29	105.132.000	1	Kolben, komplett
29	105.132.001	1	Kolben, komplett; Überm. 68,5
29	105.132.002	1	Kolben, komplett; Überm. 69
29	105.132.003	1	Kolben, komplett; Überm. 69,5
29	105.132.004	1	Kolben, komplett; Überm. 70
31	105.132.020	1	Kolbenbolzen
32	929.216.000	2	Sicherungsring 16 $\phi$ ; DIN 472
33	105.132.030	3	Kolbenring
33	105.132.031	3	Kolbenring; Überm. Nr. 68,5
33	105.132.032	3	Kolbenring; Überm. Nr. 69
33	105.132.033	3	Kolbenring; Überm. Nr. 69,5
33	105.132.034	3	Kolbenring; Überm. Nr. 70
34	105.132.040	3	Sicherungsstift
35	965.504.010	1	Dichtung für Zylinderflansch
36	906.208.942	4	Stiftschraube M 8 x 140; DIN 940
37	926.208.001	4	Federscheibe B 8; DIN 137
38	920.208.000	4	Sechskantmutter M 8; DIN 934
39	924.500.009	1	Unterlegscheibe WN 1; Nr.9
40	926.106.001	1	Federring B 6; DIN 127
41	900.206.202	1	Sechskantschraube M 6 x 20; DIN 933
42	105.174.000	1	Auspufftopf, komplett
43	900.108.352	1	Sechskantschraube M 8 x 35; DIN 931
44	926.108.000	1	Federring A 8; DIN 127
45	920.208.000	1	Sechskantmutter M 8; DIN 934
46	900.206.102	1	Sechskantschraube M 6 x 10; DIN 933



DOLMAR 791

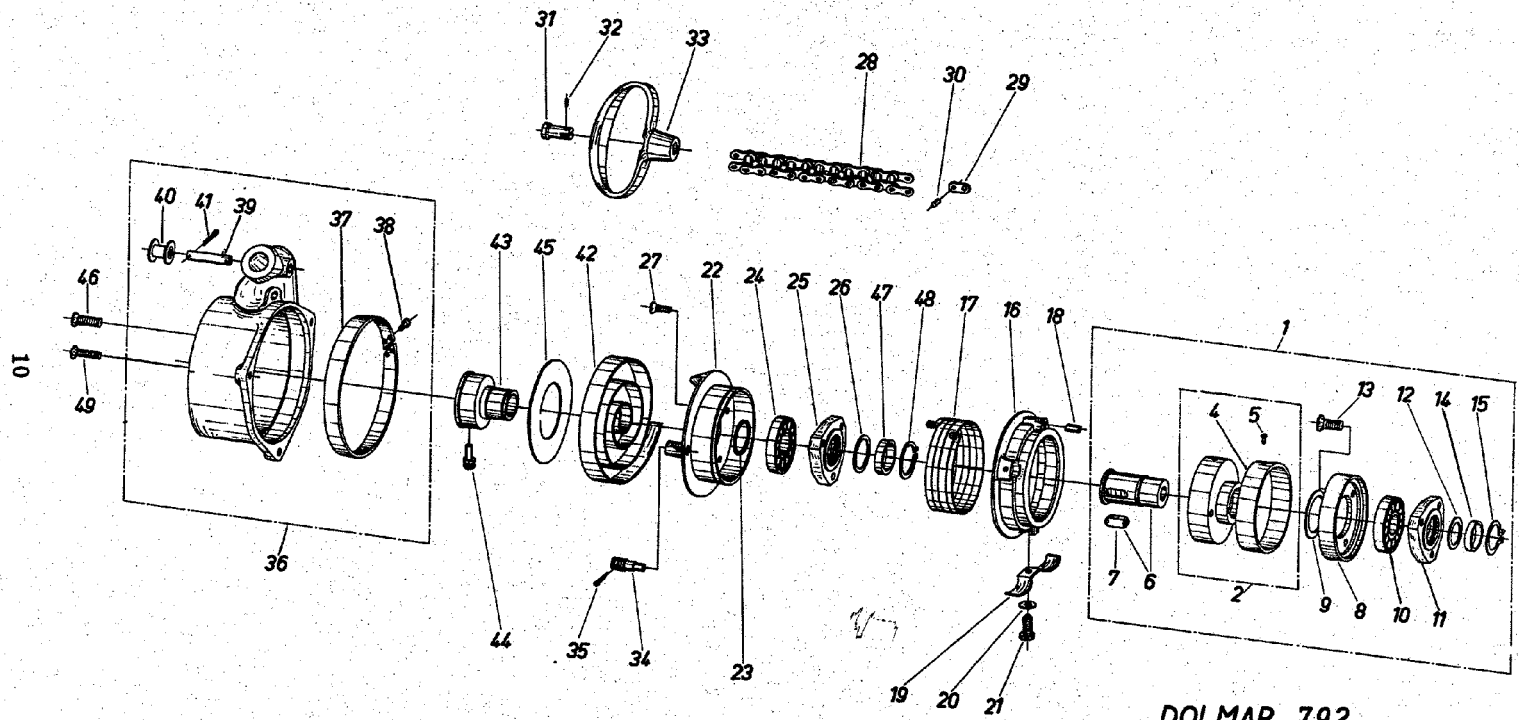


# R e g l e r

Bild Nr.

791

Bild Nr.	Bestell-Nr.	Stückzahl	Bezeichnung
1	105.190.000	1	Reglergehäuse, kpl.
2	105.190.010	1	Reglergehäuse
3	105.190.020	1	Reglerachse
4	105.190.040	1	Drosselklappe
5	105.190.050	1	Anschlagstift
6	937.120.060	2	Halbrundniet 2 $\emptyset$ x 6, DIN 660
7	906.605.122	1	Gewindestift M 5 x 12, DIN 417
8	920.205.000	1	Sechskantmutter M 5, DIN 934
9	105.190.060	1	Reglerfeder
10	105.190.070	1	Reglerschraube, komplett
12	105.190.090	1	Buchse
13	901.505.152	1	Zylinderschraube M 5 x 15, DIN 84
14	105.190.100	1	Regulierhebel, komplett
16	105.190.120	1	Kugelzapfen mit Kugelpfanne
17	901.505.152	1	Zylinderschraube M 5 x 15, DIN 84
18	105.190.130	1	Windfahne, komplett
19	105.190.140	1	Windfahne mit Buchse
20	105.190.150	1	Buchse
21	105.190.120	1	Kugelzapfen mit Kugelpfanne
22	924.108.400	1	Scheibe 8,4 $\emptyset$ , DIN 125
23	934.320.120	1	Splint 2 $\emptyset$ x 12, DIN 94
24	105.190.160	1	Reglerstange
25	920.205.000	2	Sechskantmutter M 5, DIN 934
26	965.504.050	1	Dichtung für Reglergehäuse
27	901.506.252	2	Zylinderschraube M 6 x 25, DIN 84



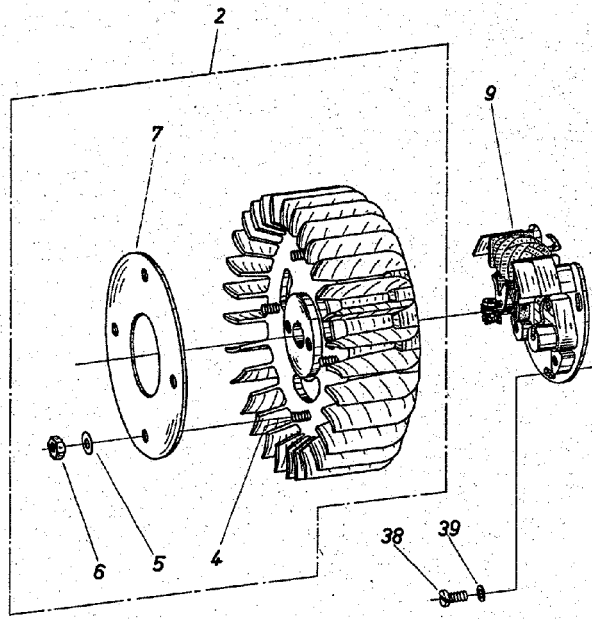
DOLMAR 792

## Anwerfvorrichtung

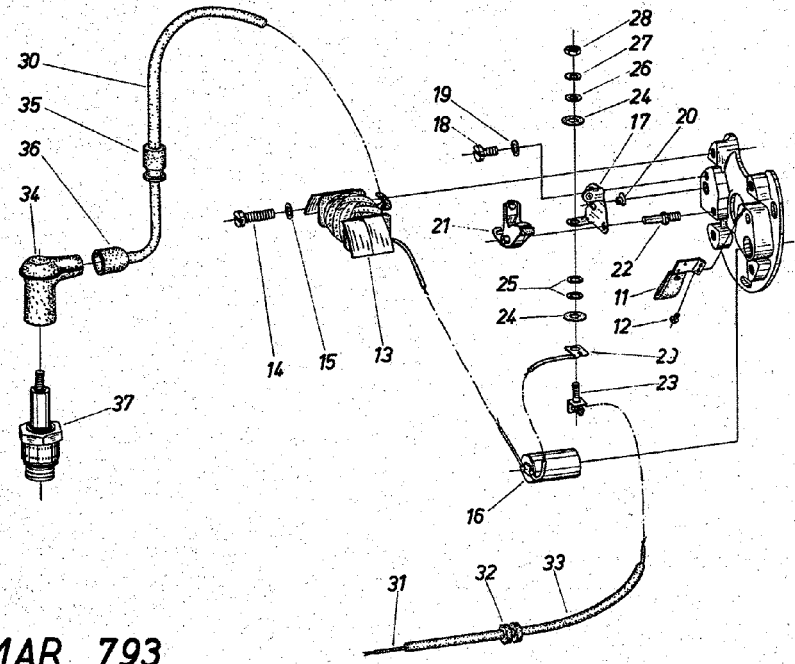
Bild Nr.

792

Bild Nr.	Bestell-Nr.	Stückzahl	Bezeichnung
-	105.160.000	1	Anwerfvorrichtung, komplett
1	105.165.000	1	Anwerfrolle mit Lagerring, komplett
2	105.165.010	1	Anwerfrolle, komplett
4	105.165.030	1	Buchse
5	937.120.080	2	Halbrundniet 2 $\phi$ x 8, DIN 660
6	105.167.000	1	Welle für Anwerfvorrichtung, komplett
7	939.355.140	1	Passfeder B 5 x 5 x 14, DIN 6885
8	105.165.040	1	Lagerring
9	900.003.027	1	Dichtungsring 36/42 $\phi$ x 3, WN 3, Nr. 27
10	960.100.250	1	Kugellager 16105, 25/47 $\phi$ x 8
11	105.165.050	1	Lagerkappe
12	900.003.021	1	Dichtungsring 27/31 $\phi$ x 2, WN 3, Nr. 21
13	902.705.152	3	Senkschraube M 5 x 15, DIN 87
14	105.165.060	1	Distanzring
15	929.125.120	1	Sicherungsring 25 x 1, 2, DIN 471
16	105.166.010	1	Bremsring
17	105.166.020	1	Federband
18	934.650.120	1	Zylinderkerbstift 5 x 12, DIN 1473
19	105.166.030	3	Bremsfeder
20	924.104.300	3	Scheibe 4, 3, DIN 125
21	105.166.040	3	Führungsschraube
22	105.162.010	1	Anwerfscheibe
23	900.003.021	1	Dichtungsring 27/31 $\phi$ x 2, WN 3, Nr. 21
24	960.100.250	1	Kugellager 16105, 25/47 $\phi$ x 8
25	105.165.050	1	Lagerkappe
26	900.003.021	1	Dichtungsring 27/31 $\phi$ x 2, WN 3, Nr. 21
27	902.705.152	3	Senkschraube M 5 x 15, DIN 87
28	105.164.010	1	Fleyerkette, kompl., mit Einhängelasche
29	102.164.020	2	Einhängelasche
30	102.164.050	1	Nietbolzen
31	102.164.040	1	Einhängebolzen für Kette
32	102.164.030	1	Nietbolzen
33	105.160.010	1	Anwerfgriff
34	105.160.020	2	langer Einhängebolzen
35	934.315.200	1	Splint 1, 5 $\phi$ x 20, DIN 94
36	105.116.000	1	Gehäuse für Anwerfvorr. m. Rollen, kpl.
37	105.116.030	1	Gleitband
38	937.220.060	4	Senkniet 2 $\phi$ x 6, DIN 661
39	105.160.030	2	Achse
40	105.160.040	2	Führungsrolle
41	934.315.150	4	Splint, 1, 5 $\phi$ x 15; DIN 94
42	105.163.010	1	Rückholfeder, kpl.
43	105.167.030	1	Lagerzapfen
44	105.167.040	1	Einhängebolzen
45	105.160.050	1	Deckblech für Rückholfeder
46	902.706.202	3	Senkschraube M 6 x 20; DIN 87
47	105.165.060	1	Distanzring
48	929.125.120	1	Sicherungsring 25 $\phi$ x 1, 2; DIN 471
49	903.006.252	3	Linsensenkschraube M 6 x 25, DIN 88



DOLMAR 793

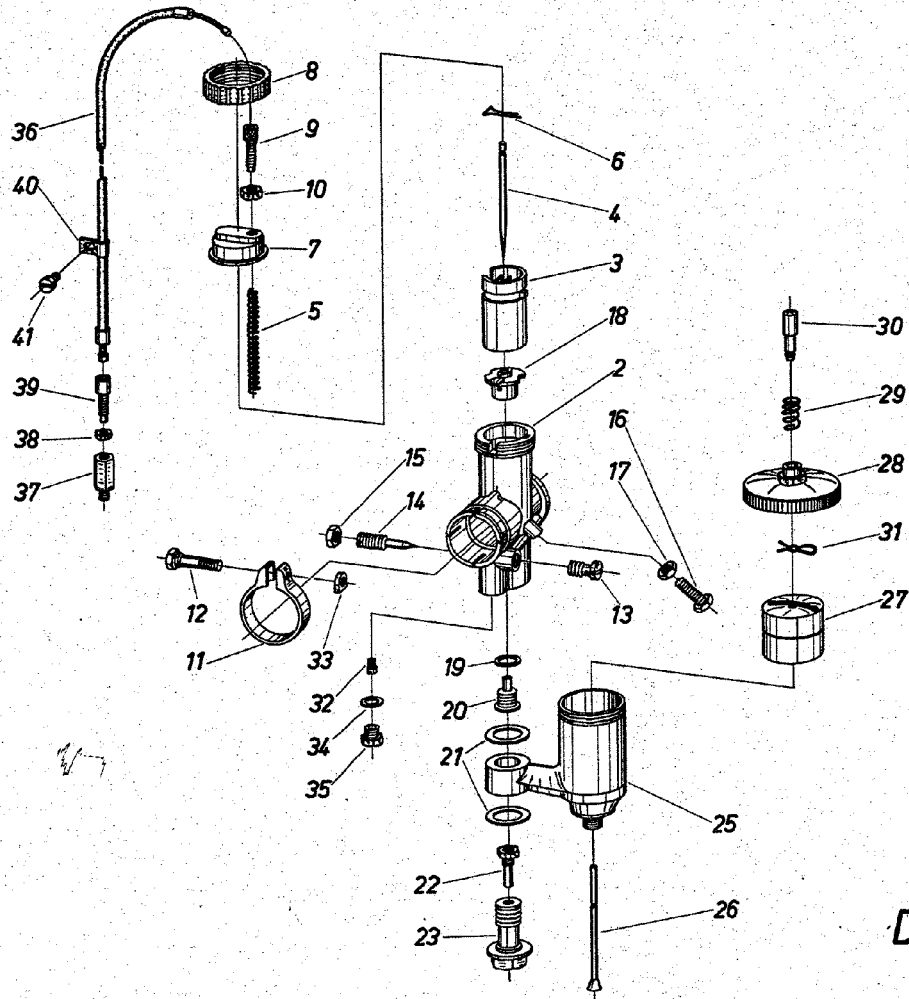


## Schwung - Magnetzündler

Bild Nr.

793

Bild Nr.	Bestell-Nr.	Stückzahl	Bezeichnung
2	105.141.000	1	Schaufelrad mit Polrad, komplett
2	105.149.000	1	Schaufelrad mit Polrad, kpl., (Austausch)
4	105.141.010	4	Stiftschraube
5	927.206.400	4	Fächerscheibe A 6, 4; DIN 6798
6	920.206.000	4	Sechskantmutter M 6; DIN 934
7	105.141.020	1	Abdeckplatte
9	105.149.010	1	Ankerplatte, komplett (Austausch)
9	105.142.000	1	Ankerplatte, komplett
11	105.142.040	1	Schmierdocht mit Befestigungswinkel
12	105.142.050	2	Halbrundniet für Befestigung
13	105.142.060	1	Zündanker mit Wicklung
14	105.142.070	2	Zylinderschraube z. Befestig. d. Zündankers
15	105.142.080	2	Federring
16	105.142.090	1	Kondensator
17	105.142.100	1	Kontaktträger mit Wolframkontakt
18	105.142.110	1	Zylinderschraube für Kontaktträger
19	105.142.120	1	Scheibe
20	105.142.130	1	Exzenterbolzen
21	105.146.010	1	Unterbrecherhebel mit Wolframkontakt
22	105.146.020	1	Lagerbolzen für Unterbrecherhebel
23	105.142.140	1	Anschlusswinkel mit Feder
24	105.142.150	2	Isolierscheibe, gross
25	105.142.160	2	Isolierscheibe, klein
26	924.104.300	1	Scheibe 4, 3 Ø; DIN 125
27	926.104.000	1	Federring A 4; DIN 127
28	920.204.000	1	Sechskantmutter M 4; DIN 934
29	105.142.170	1	Verbindungskabel zum Kondensator
30	970.310.012	1	Zündleitung
31	970.311.012	1	Kurzschlusskabel
32	965.401.004	1	Gummitülle WN 7; Nr. 4
33	970.502.482	1	Isolierschlauch (für Kurzschlusskabel)
34	965.604.010	1	Zündkerzenstecker
35	965.401.002	1	Gummitülle WN 7; Nr. 2
36	965.401.001	1	Gummitülle WN 7; Nr. 1
37	965.603.002	1	Zündkerze mit Dichtring
38	901.505.122	3	Zylinderschr. M 5 x 12; DIN 84 f. Ankerplatte
39	924.105.300	3	Scheibe 5, 3 Ø; DIN 125



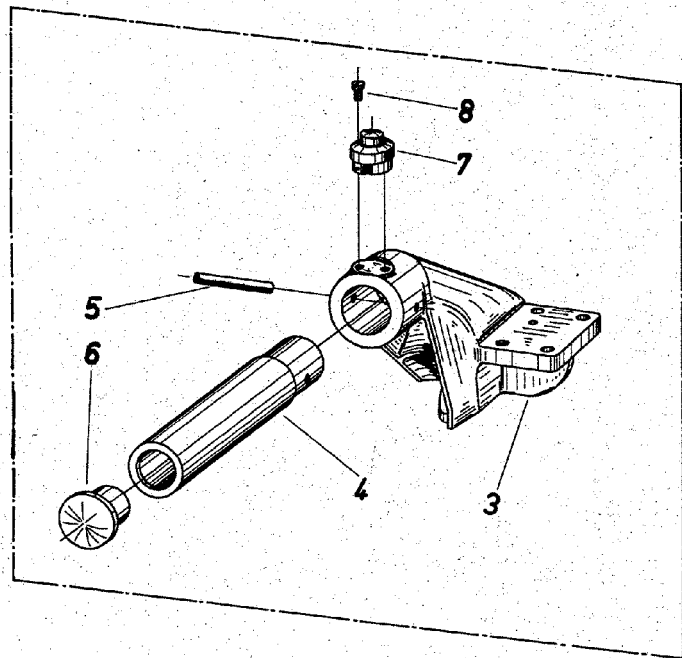
DOLMAR 795

## Vergaser

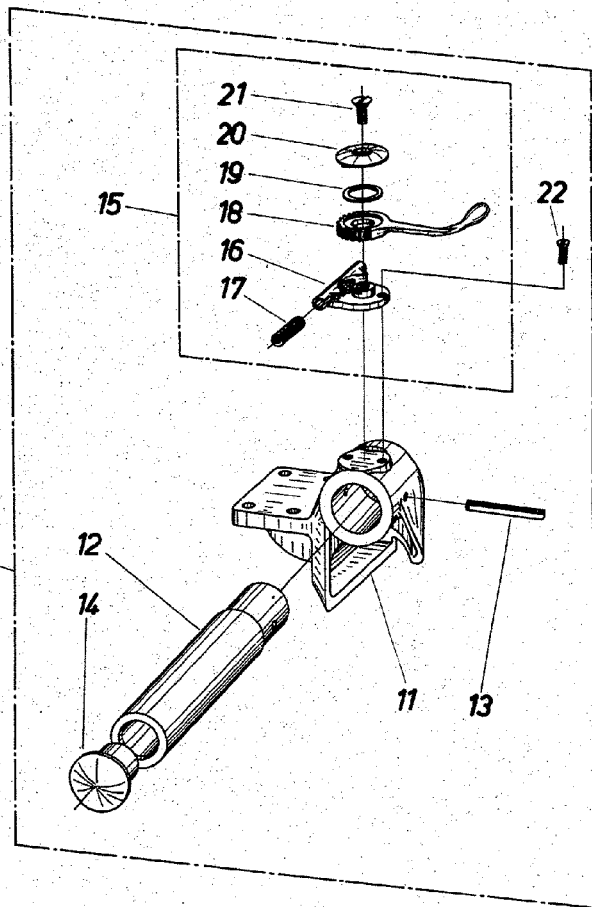
Bild Nr.

795

Bild Nr.	Bestell-Nr.	Stückzahl	Bezeichnung
-	105.150.000	1	Vergaser, Bing 1/22/9, kompl.
2	105.150.010	1	Vergasergehäuse
3	105.150.020	1	Gasschieber
4	105.150.030	1	Düsennadel
5	105.150.040	1	Schieberfeder
6	105.150.050	1	Klemmbügel
7	105.150.060	1	Deckelplatte
8	105.150.070	1	Deckelverschraubung
9	965.901.510	1	Bowdenzugstellschraube
10	965.901.520	1	Sechskantmutter
11	105.150.100	1	Klemmring
12	105.150.110	1	Klemmschraube
13	105.158.010	1	Leerlaufdüse
14	105.158.020	1	Luftregulierschraube
15	105.158.030	1	Mutter
16	105.150.120	1	Stellschraube
17	965.901.520	1	Mutter
18	105.150.140	1	Mischkammereinsatz
19	105.150.150	1	Dichtring
20	105.156.010	1	Nadeldüse
21	105.150.160	2	Dichtring
22	105.157.010	1	Brennstoffdüse 95
22	105.157.011	1	Brennstoffdüse 90
22	105.157.012	1	Brennstoffdüse 85
22	105.157.013	1	Brennstoffdüse 80
23	105.150.170	1	Düsenstock
25	105.150.190	1	Schwimmergehäuse
26	105.150.200	1	Schwimmernadel
27	105.150.210	1	Schwimmer
28	105.150.220	1	Schwimmergehäusedeckel
29	105.150.230	1	Tupferfeder
30	105.150.240	1	Tupfer
31	105.150.250	1	Klemmfeder
32	105.150.260	1	Leerlaufdüse 45
32	105.150.261	1	Leerlaufdüse 40
32	105.150.262	1	Leerlaufdüse 35
33	105.150.270	1	Mutter für Klemmring
34	105.150.280	1	Dichtring
35	105.150.290	1	Schraube
36	965.704.000	1	Bowdenzug, komplett
37	965.801.070	1	Einstellbuchse
38	965.901.520	1	Sechskantmutter
39	965.901.510	1	Bowdenzugstellschraube
40	965.606.001	1	Schelle für Bowdenzug
41	901.504.102	1	Zylinderschraube M 4 x 10; DIN 84



**DOLMAR 794**



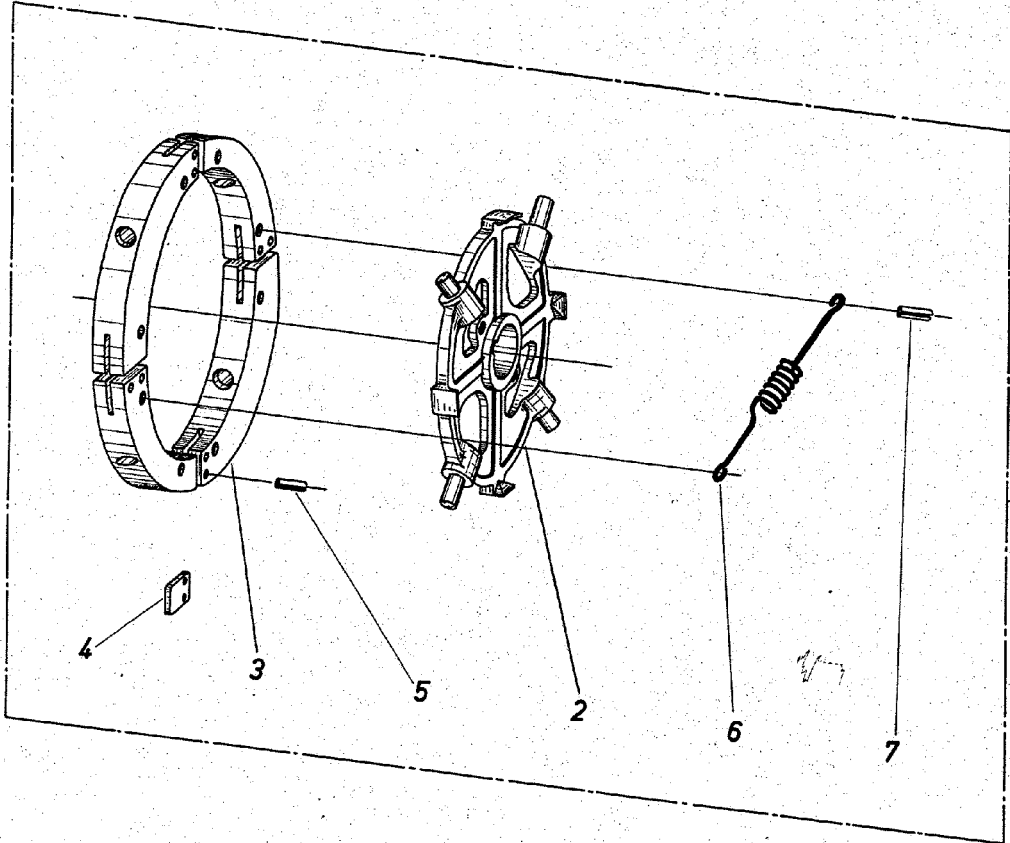


## Tragvorrichtung

Bild Nr.

794

Bild Nr.	Bestell-Nr.	Stückzahl	Bezeichnung
1	105.320.060	1	Linker Fuss, kpl., mit Kurzschlussknopf
-			
3	105.320.020	1	Linker Fuss
4	105.320.040	1	Handstück
5	934.950.500	1	Spannstift 5 $\emptyset$ x 50; DIN 1481
6	105.320.050	1	Knopf für Handstück
7	965.605.001	1	Kurzschlussknopf
8	965.605.002	2	Zylinderschraube
9	105.320.070	1	Rechter Fuss kompl., mit Gashebel
-			
11	105.320.030	1	Rechter Fuss
12	105.320.040	1	Handstück
13	934.950.500	1	Spannstift 5 $\emptyset$ x 50; DIN 1481
14	105.320.050	1	Knopf für Handstück
15	965.801.000	1	Regulierhebel, kompl.
16	965.801.010	1	Hebelgehäuse
17	965.801.020	1	Zahnstange
18	965.801.030	1	Gashebel, links
19	965.801.040	1	Gewölbte Federscheibe
20	965.801.050	1	Deckscheibe
21	965.801.060	1	Linsensenkschraube
22	902.704.122	2	Senkschraube M 4 x 12; DIN 87



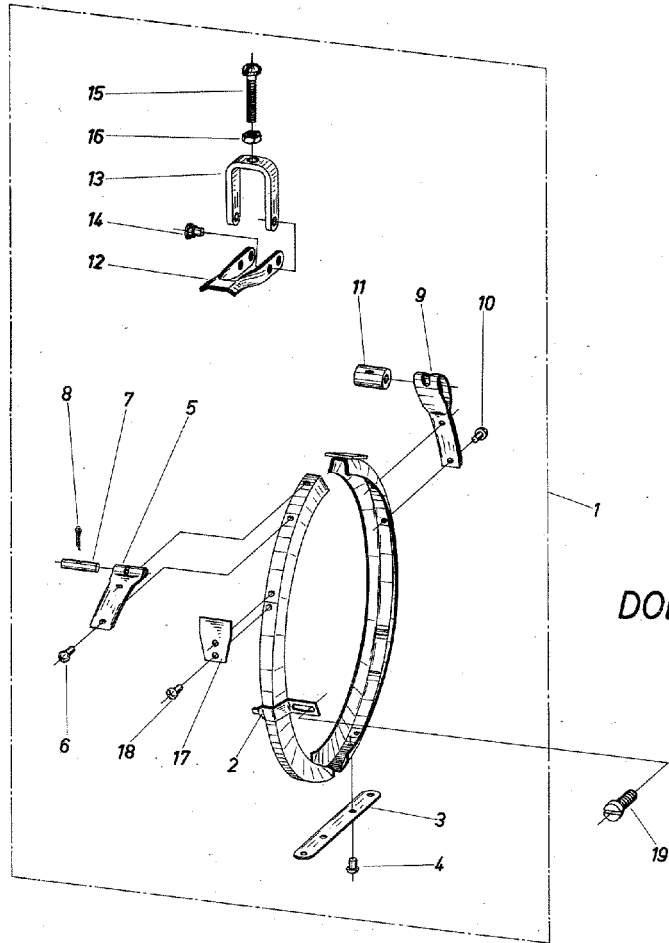
**DOLMAR 797**

**Kupplung**

Bild Nr.

797

Bild Nr.	Bestell-Nr.	Stückzahl	Bezeichnung
1	105.180.000	1	Führungskreuz m. Segmenten
2	105.180.010	1	Führungskreuz
3	105.181.010	4	Fliehsegment
4	105.181.020	4	Verbindungsblech
5	934.930.140	8	Spannstift 3 $\emptyset$ x 14; DIN 1481
6	105.180.020	4	Zugfeder
7	934.940.140	8	Spannstift 4 $\emptyset$ x 14; DIN 1481



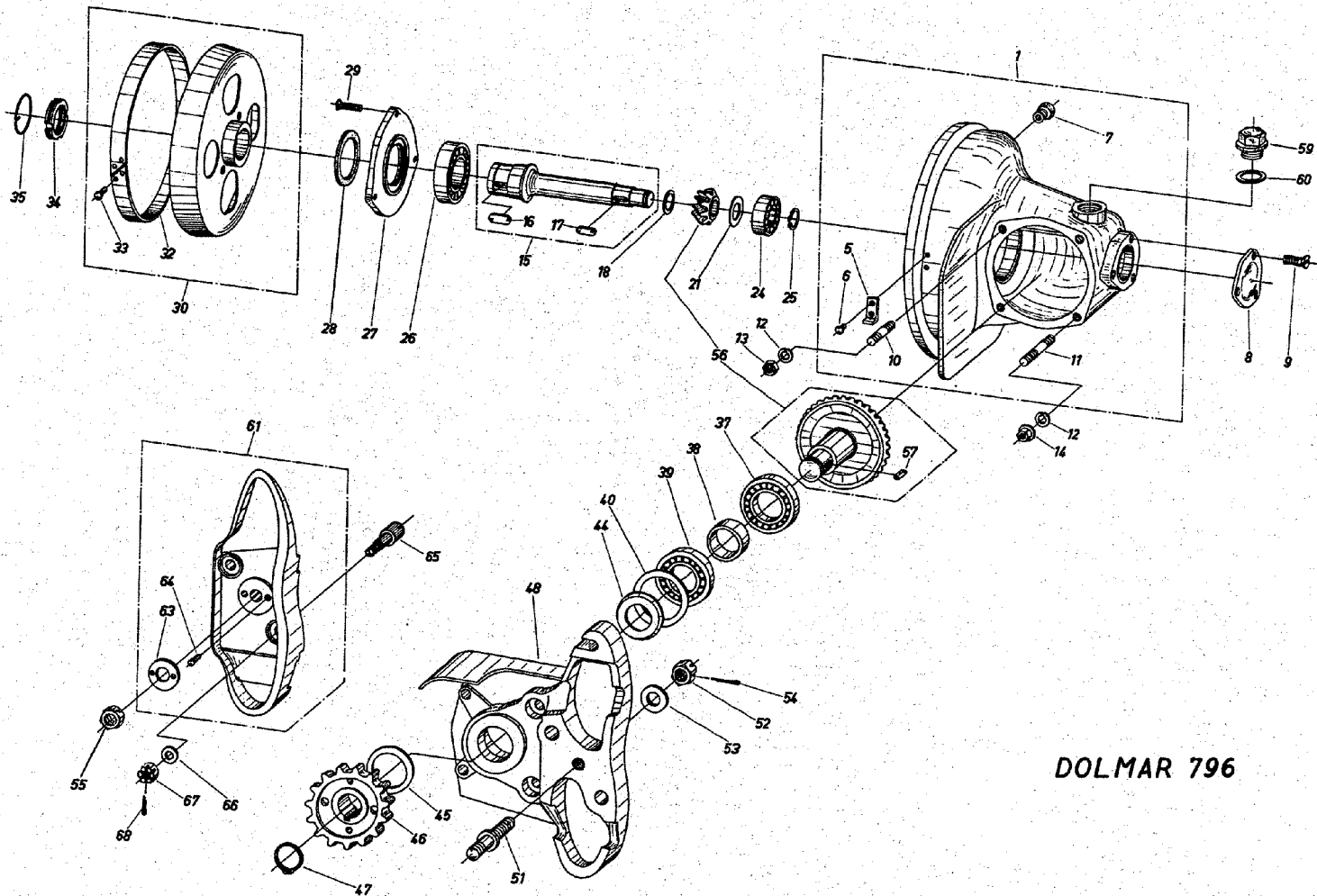
DOLMAR 798

Klemmvorrichtung

Bild Nr.

798

Bild Nr.	Bestell-Nr.	Stückzahl	Bezeichnung
1	105.350.000	1	Klemmring, komplett
2	105.350.070	1	Anschlagstück
3	105.350.080	1	Verbindungsflasche
4	937.135.050	4	Halbrundniet 3,5 $\phi$ x 5; DIN 660
5	105.350.090	1	Halteschelle
6	937.135.050	2	Halbrundniet 3,5 $\phi$ x 5; DIN 660
7	105.350.100	1	Lagerbolzen
8	934.315.150	1	Splint 1,5 $\phi$ x 15; DIN 94
9	105.350.110	1	Gelenkschelle
10	937.135.050	2	Halbrundniet 3,5 $\phi$ x 5; DIN 660
11	105.350.120	1	Gelenkbolzen
12	105.351.010	1	Bedienungshebel
13	105.351.020	1	Zwischenhebel
14	105.351.030	2	Nietbolzen
15	902.106.352	1	Halbrundschraube M 6 x 35; DIN 86
16	926.206.000	1	Sechskantmutter M 6; DIN 934
17	105.350.130	1	Abstreifer
18	937.135.050	2	Halbrundniet 3,5 $\phi$ x 5; DIN 660
19	105.350.140	1	Zylinderschraube



DOLMAR 796

## Getriebe, Baumanschlag

Bild Nr.

786

Bild Nr.	Bestell-Nr.	Stückzahl	Bezeichnung
-	105.200.000	1	Getriebe, komplett (ohne Baumanschlag)
1	105.211.010	1	Getriebegehäuse, kpl. m . Lagerbuchsen
-			
-			
5	105.211.050	2	Anschlagwinkel
6	937.230.100	4	Senkniet 3 $\emptyset$ x 10; DIN 661
7	963.701.034	1	Schmiernippel
8	105.211.060	1	Äusserer Lagerdeckel
9	902.706.202	3	Senkschraube M 6 x 20; DIN 87
10	906.208.202	2	Stiftschraube M 8 x 20; DIN 940
11	105.211.070	2	Stiftschraube
12	926.108.001	4	Federring B 8; DIN 127
13	920.208.000	2	Sechskantmutter M 8; DIN 934
14	105.211.080	2	Bundmutter
15	105.222.000	1	Kupplungswelle, komplett
16	939.166.140	1	Passfeder A 6 x 6 x 14; DIN 6885
17	939.155.160	1	Passfeder A 5 x 5 x 16; DIN 6885
18	900.004.110	div.	Ausgleichscheibe 18/21 $\emptyset$ x 0,1; WN 4, Nr.110
18	900.004.210	div.	Ausgleichscheibe 18/21 $\emptyset$ x 0,2; WN 4, Nr.210
18	900.004.410	div.	Ausgleichscheibe 18/21 $\emptyset$ x 0,9; WN 4, Nr.410
21	900.004.111	div.	Ausgleichscheibe 18/28 $\emptyset$ x 0,1; WN 4, Nr.111
21	900.004.211	div.	Ausgleichscheibe 18/28 $\emptyset$ x 0,2; WN 4, Nr.211
21	900.004.411	div.	Ausgleichscheibe 18/28 $\emptyset$ x 0,9; WN 4, Nr.411
24	960.102.170	1	Kugellager 6203; 17/40 $\emptyset$ x 12
25	929.117.100	1	Sicherungsring 17 x 1; DIN 471
26	960.101.350	1	Kugellager 6007; 35/62 $\emptyset$ x 14
27	105.211.090	1	Innerer Lagerdeckel
28	900.003.030	1	Dichtungsring 45/55 $\emptyset$ x 4; WN 3, Nr.30
29	902.706.202	3	Senkschraube M 6 x 20; DIN 87
30	105.223.000	1	Kupplungstrommel, komplett
-			
32	105.223.020	1	Kupplungsbelag
33	937.220.080	7	Senkniet 2 $\emptyset$ x 8; DIN 661
34	105.223.030	1	Nutmutter
35	105.223.040	1	Drahtring
-			
37	960.100.300	1	Kugellager 16006; 30/55 $\emptyset$ x 9

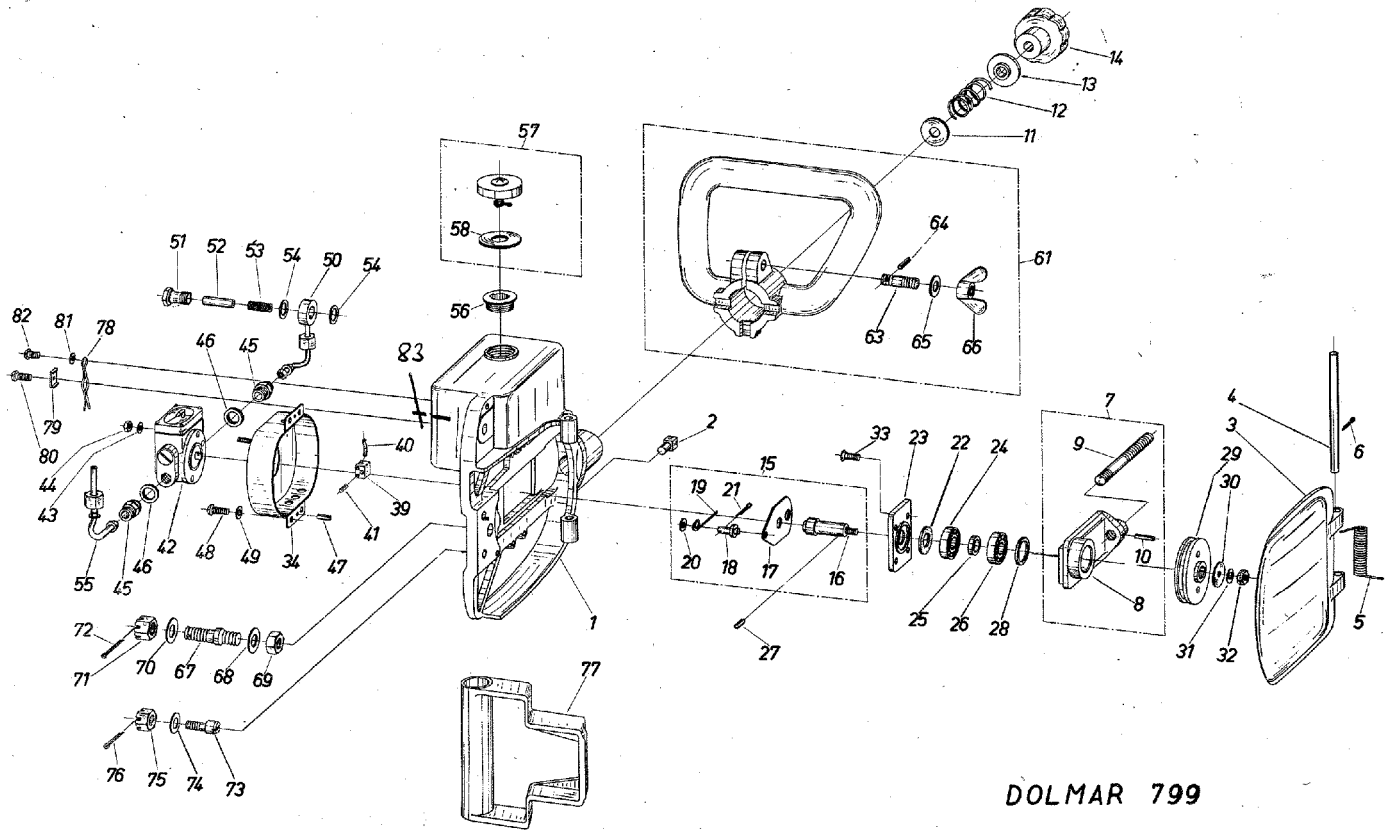
Getriebe, Baumanschlag

Bild Nr.

796

Bild Nr.	Bestell-Nr.	Stückzahl	Bezeichnung
38	105.224.010	1	Distanzbuchse für Kettenradwelle
39	960.100.300	1	Kugellager 16006; 30/55 $\phi$ x 9
40	900.004.127	div.	Ausgleichscheibe 48/54, 9 $\phi$ x 0, 1; WN 4, Nr. 127
40	900.004.227	div.	Ausgleichscheibe 48/54, 9 $\phi$ x 0, 2; WN 4, Nr. 227
40	900.004.427	div.	Ausgleichscheibe 48/54, 9 $\phi$ x 0, 4; WN 4, Nr. 427
40	900.004.527	div.	Ausgleichscheibe 48/54, 9 $\phi$ x 0, 6; WN 4, Nr. 527
44	105.224.020	1	Dichtungsscheibe
45	900.003.026	1	Dichtungsring 35/48 $\phi$ x 5,5; WN 3, Nr. 26
46	105.224.030	1	Kettenrad
47	929.122.120	1	Sicherungsring 22 $\phi$ x 1, 2; DIN 471
48	105.212.000	1	Getriebedeckel, komplett
-			
-			
51	105.232.010	1	Befestigungsschraube
52	920.512.000	1	Kronenmutter M 12; DIN 935
53	924.113.000	1	Scheibe 13 $\phi$ ; DIN 125
54	934.330.280	1	Splint 3 $\phi$ x 28; DIN 94
55	920.212.000	1	Sechskantmutter M 12; DIN 934
56	105.221.030	1	Satz Kegelräder, komplett
57	939.166.200	1	Passfeder A 6 x 6 x 20; DIN 6885
58			
59	911.621.008	1	Verschlusschraube R 1/2"; DIN 910
60	963.604.143	1	Dichtring 21/27 $\phi$ x 2,5; WN 11, Nr. 14
61	105.235.000	1	Baumanschlag, komplett
-			
63	105.235.020	1	U-Scheibe
64	937.230.250	2	Senkniet 3 $\phi$ x 25; DIN 661
65	105.231.010	2	Führungsbolzen
66	924.108.400	2	Scheibe 8,4 $\phi$ ; DIN 125
67	920.508.000	2	Kronenmutter M 8; DIN 935
68	934.320.250	2	Splint 2 $\phi$ x 25; DIN 94





DOLMAR 799

# Schienenkopf

Bild Nr.

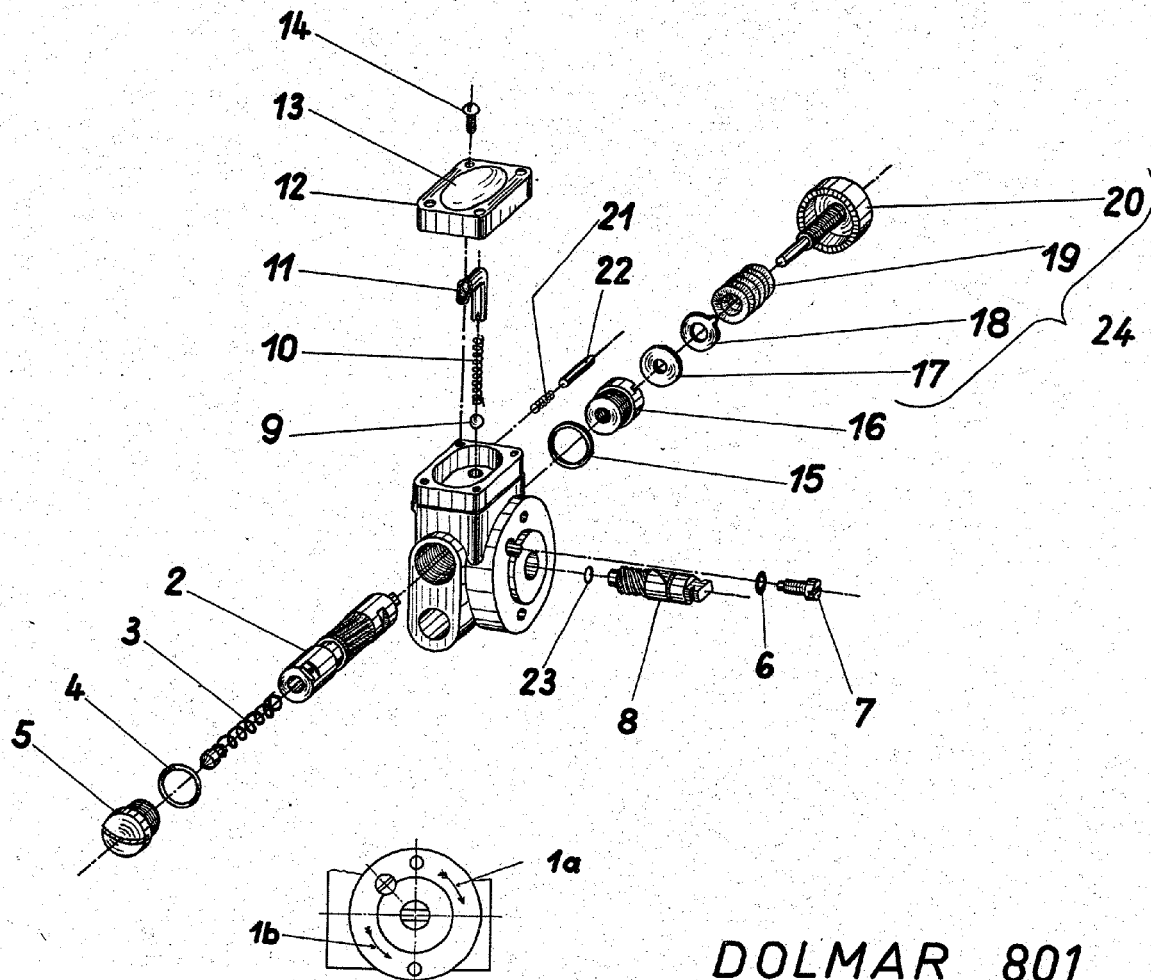
799

Bild Nr.	Bestell-Nr.	Stückzahl	Bezeichnung
-	105.500.000	1	Schienenkopf links, komplett
1	105.511.010	1	Schienenkopfgehäuse, links
2	105.511.020	1	Arretierstift
3	105.512.010	1	Schutzklappe
4	105.512.020	1	Welle
5	105.512.030	1	Feder
6	934.315.150	1	Splint 1,5 $\phi$ x 15; DIN 94
7	105.521.000	1	Schlitten, komplett
8	105.521.010	1	Schlitten
9	105.521.020	1	Spannbolzen
10	934.430.240	1	Kegelkerbstift 3 $\phi$ x 24; DIN 1471
11	105.521.030	1	Unterlegscheibe
12	105.521.040	1	Druckfeder
13	105.521.030	1	Unterlegscheibe
14	105.521.050	1	Handrad
15	105.522.000	1	Gleithebeltrieb, komplett
16	105.522.010	1	Kettenrollenbolzen
17	105.522.020	1	Mitnehmerscheibe
18	105.522.030	1	Nietbolzen
19	105.522.040	1	Gleithebel
20	924.305.300	1	Scheibe 5,3 $\phi$ ; DIN 433
21	934.315.150	1	Splint 1,5 $\phi$ x 15; DIN 94
22	900.003.003	1	Dichtungsring 15/25 $\phi$ x 2; WN 3, Nr. 3
23	105.522.050	1	Lagerdeckel
24	960.100.120	1	Kugellager 16001; 12/30 $\phi$ x 8
25	105.522.060	1	Distanzring
26	960.100.120	1	Kugellager 16001; 12/30 $\phi$ x 8
27	934.930.080	1	Kegelkerbstift 3 x 8 $\phi$ ; DIN 1471
28	900.003.011	1	Dichtungsring 20/26 $\phi$ x 3; WN 3, Nr. 11
29	105.522.070	1	Kettenrolle
30	924.500.011	1	U-Scheibe 6,5/20 $\phi$ x 3; WN 1, Nr. 11
31	927.106.410	1	Zahnscheibe J 6,4 DIN 6797
32	920.206.000	1	Sechskantmutter M 6; DIN 934
33	902.705.122	4	Senkschraube M 5 x 12; DIN 87
34	105.541.010	1	Pumpenträger, komplett

## Schienenkopf

Bild Nr.  
799

Bild Nr.	Bestell-Nr.	Stückzahl	Bezeichnung
39	105.545.010	1	Mitnehmerkopf
40	105.545.020	1	Öldocht
41	934.920.120	2	Spannstift 2 $\emptyset$ x 12; DIN 1481
42	963.900.000	1	Ölpumpe, rechtslaufend (Einzelteile siehe Bild 801)
43	924.305.300	1	Scheibe; DIN 433
44	920.205.000	2	Sechskantmutter M 5; DIN 934
45	963.602.040	2	Zwischennippel
46	963.604.093	2	Dichtring B 12 $\emptyset$ x 18; WN 11, Nr. 9
47	934.930.100	2	Spannstift 3 $\emptyset$ x 10; DIN 1481
48	902.105.152	2	Halbrundschaube M 5 x 15; DIN 86
49	926.105.000	4	Federring A 5; DIN 127
50	105.542.000	1	Ansaugleitung, komplett
51	963.602.010	1	Anschlussnippel
52	105.544.010	1	Ölrohr
53	102.243.020	1	Sieb
54	963.604.093	2	Dichtring B 12 $\emptyset$ x 18; WN 11, Nr. 9
55	105.543.000	1	Druckleitung, komplett
56	963.609.010	1	Verschlusspfropfen
57	963.609.100	1	Tankverschluss, komplett
58	963.609.102	1	Dichtungsscheibe, 16/43 $\emptyset$ x 2
61	105.550.000	1	Handgriff, komplett
63	906.110.352	1	Stiftschraube M 10 x 35; DIN 939
64	934.430.240	1	Kegelkerbstift 3 $\emptyset$ x 24; DIN 1471
65	924.110.500	1	Scheibe 10,5 $\emptyset$ ; DIN 125
66	921.610.000	1	Flügelmutter M 10; DIN 315
67	105.561.010	1	Befestigungsschraube
68	924.113.000	1	Scheibe 13 $\emptyset$ ; DIN 125
69	920.212.000	1	Sechskantmutter M 12; DIN 934
70	924.113.000	1	Scheibe 13 $\emptyset$ ; DIN 125
71	920.512.000	1	Kronenmutter M 12; DIN 935
72	934.330.280	1	Splint 3 $\emptyset$ x 28; DIN 94
73	105.562.010	2	Führungsbolzen
74	924.108.400	2	Scheibe 8,4 $\emptyset$ ; DIN 125
75	920.508.000	2	Kronenmutter M 8; DIN 935
76	934.320.250	2	Splint 2 $\emptyset$ x 25; DIN 94
77	105.552.010	1	Fällgriff
78	105.560.010	1	Klemmfeder
79	105.560.020	1	Klammer
80	902.105.152	1	Halbrundschaube M 5 x 15; DIN 86
81	924.105.300	1	Scheibe 5,3 $\emptyset$ ; DIN 125
82	902.105.102	1	Halbrundschaube M 5 x 10; DIN 86



DOLMAR 801

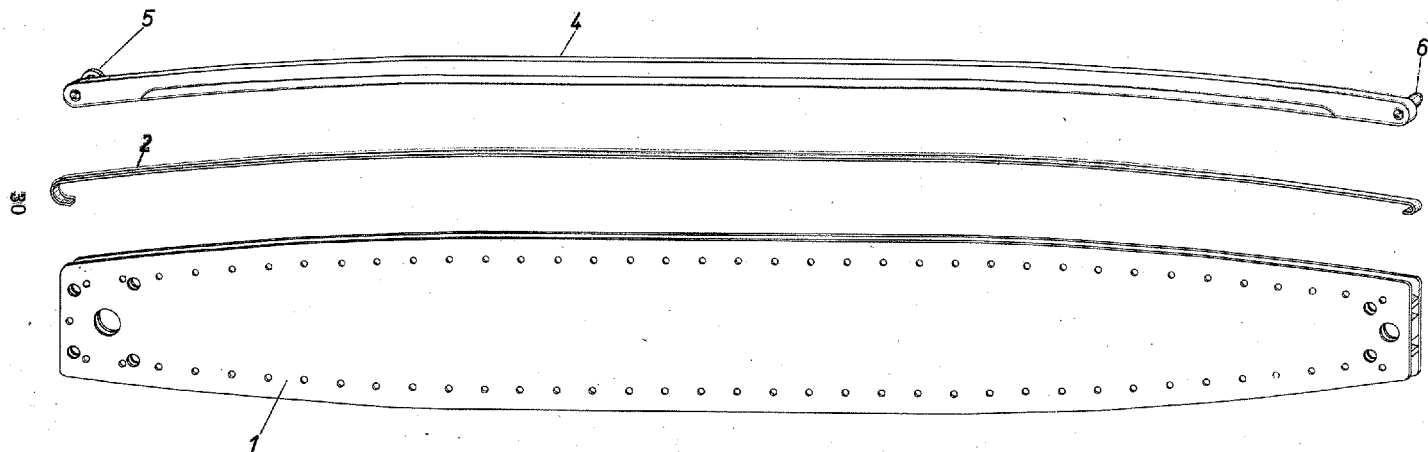
Ö l p u m p e

Bild Nr.

801

Bild Nr.	Bestell-Nr.	Stück-zahl	Bezeichnung
1a	963.900.000	1	Ölpumpe, kompl., rechtslaufend
1b	963.901.000	1	Ölpumpe, kompl., linkslaufend
2	963.900.020	1	Kolben, rechtslaufend
2	963.901.020	1	Kolben, linkslaufend
3	963.900.030	1	Feder mit Bolzen
4	963.900.040	1	Dichtring
5	963.900.050	1	Verschlusschraube
6	963.900.060	1	Dichtring für Nutschraube
7	963.900.070	1	Nutschraube
8	963.900.080	1	Spindel, rechtslaufend
8	963.901.080	1	Spindel, linkslaufend
9	963.900.090	1	Ventilkugel
10	963.900.100	1	Ventilfeder
11	963.900.110	1	Ölrohr
12	963.900.120	1	Rahmen
13	963.900.130	1	Schauglas
14	963.900.140	4	Linsenschraube
15	963.900. <sup>040</sup> <del>150</del>	1	Dichtring
16	963.900.160	1	Verschlusschraube
17	963.900.170	1	Lederdichtung
18	963.900.180	1	Nasenscheibe
19	963.900.190	1	Feder
20	963.900.200	1	Regulierknopf
21	963.900.210	1	Feder
22	963.900.220	1	Arretierstift
23	963.900.230	1	Fiberplättchen
24	963.902.000	1	Regulierknopf, komplett

DOLMAR 800

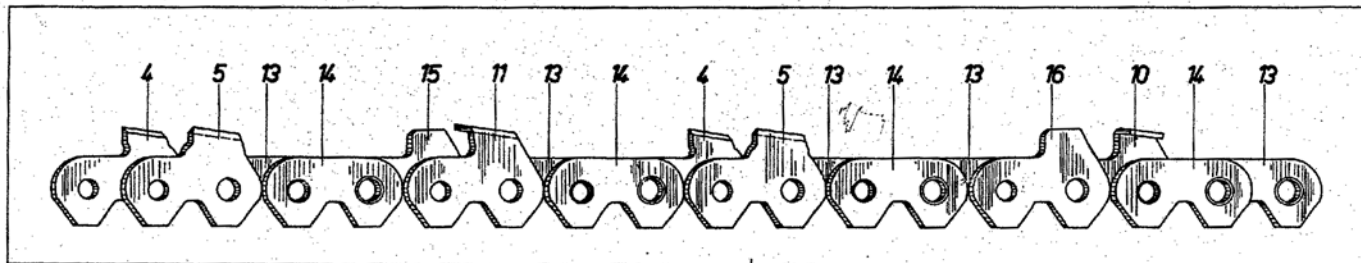
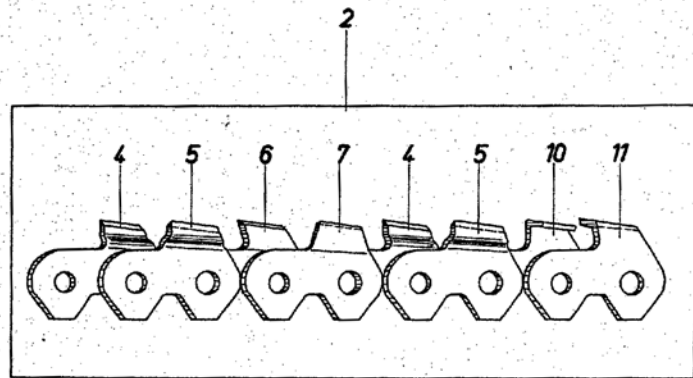
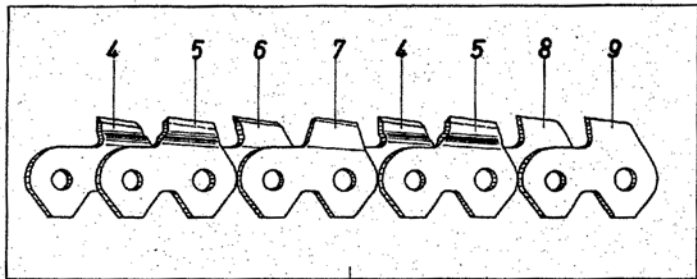


## Schiene

Bild Nr.

800

Bild Nr.	Bestell-Nr.	Stückzahl	Bezeichnung
1	410.513.100	1	Schiene für 65 cm Schnittlänge, kompl.
2	410.513.130	2	Einlagefeder 65 cm
1	410.516.100	1	Schiene für 80 cm Schnittlänge, kompl.
2	410.516.130	2	Einlagefeder 80 cm
1	410.520.100	1	Schiene für 100 cm Schnittlänge, kompl.
2	410.520.130	2	Einlagefeder 100 cm
1	410.525.100	1	Schiene für 125 cm Schnittlänge, kompl.
2	410.525.130	2	Einlagefeder 125 cm
1	410.530.100	1	Schiene für 150 cm Schnittlänge, kompl.
2	410.530.130	2	Einlagefeder 150 cm
1	410.535.100	1	Schiene für 175 cm Schnittlänge, kompl.
2	410.535.130	2	Einlagefeder 175 cm
1	410.540.100	1	Schiene für 200 cm Schnittlänge, kompl.
2	410.540.130	2	Einlagefeder 200 cm
4	105.390.020	1	Schienenenschutz, kpl. für 65 cm Schiene
4	105.390.030	1	Schienenenschutz, kpl. für 80 cm Schiene
4	105.390.040	1	Schienenenschutz, kpl. für 100 cm Schiene
4	105.390.050	1	Schienenenschutz, kpl. für 125 cm Schiene
4	105.390.060	1	Schienenenschutz, kpl. für 150 cm Schiene
4	105.390.070	1	Schienenenschutz, kpl. für 175 cm Schiene
4	105.390.080	1	Schienenenschutz, kpl. für 200 cm Schiene
5	105.391.090	1	Einhängebolzen
6	105.391.100	1	Bolzen für Schienenenschutz



3

DOLMAR 809



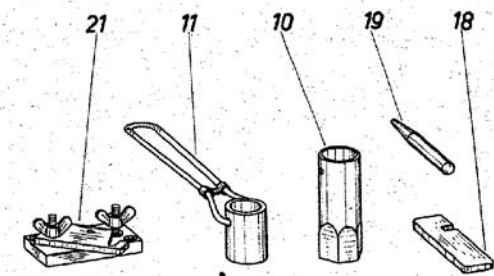
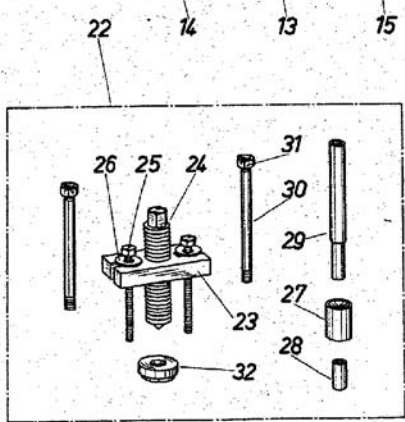
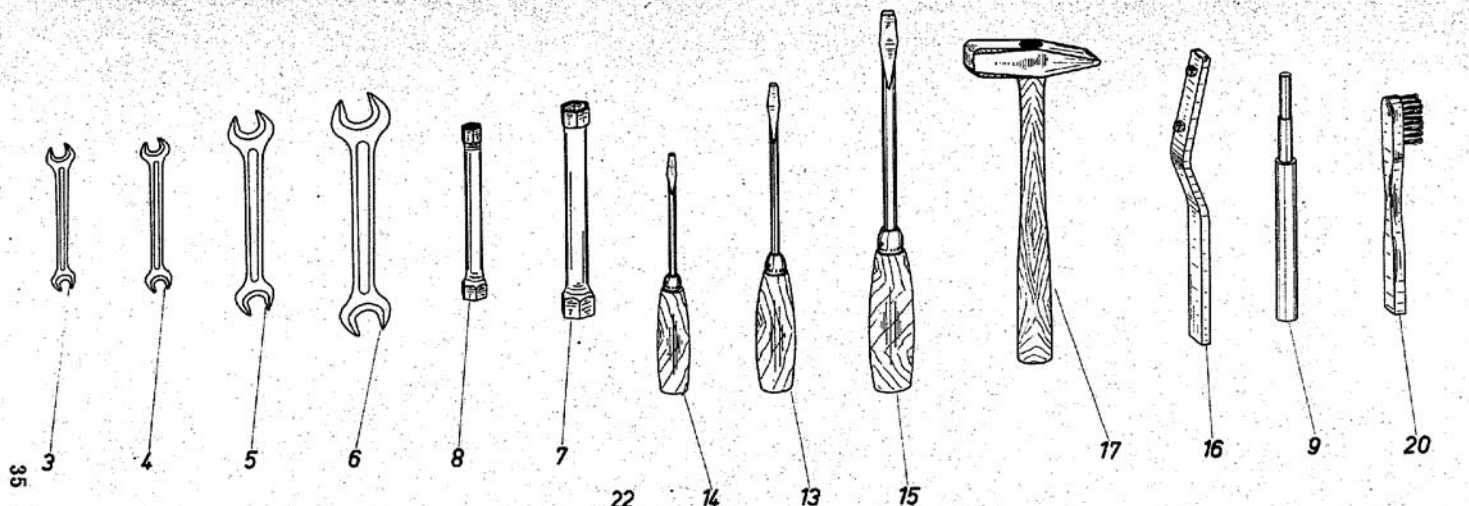
## S ä g e k e t t e

Bild Nr.

809

Bild Nr.	Bestell-Nr.	Stückzahl	Bezeichnung
1	510.195.053	1	Sägekette Mod.195 schwarz f. 65 cm
"	510.195.061	1	Sägekette Mod.195 schwarz f. 80 cm
"	510.195.071	1	Sägekette Mod.195 schwarz f. 100 cm
"	510.195.085	1	Sägekette Mod.195 schwarz f. 125 cm
"	510.195.098	1	Sägekette Mod.195 schwarz f. 150 cm
1	520.195.053	1	Sägekette Mod.195 verchr. f. 65 cm
"	520.195.061	1	Sägekette Mod.195 verchr. f. 80 cm
"	520.195.071	1	Sägekette Mod.195 verchr. f. 100 cm
"	520.195.085	1	Sägekette Mod.195 verchr. f. 125 cm
"	520.195.098	1	Sägekette Mod.195 verchr. f. 150 cm
2	511.195.053	1	Sägekette Mod.195W schwarz f. 65 cm
"	511.195.061	1	Sägekette Mod.195W schwarz f. 80 cm
"	511.195.071	1	Sägekette Mod.195W schwarz f. 100 cm
"	511.195.085	1	Sägekette Mod.195W schwarz f. 125 cm
"	511.195.098	1	Sägekette Mod.195W schwarz f. 150 cm
2	521.195.053	1	Sägekette Mod.195W verchr. f. 65 cm
"	521.195.061	1	Sägekette Mod.195W verchr. f. 80 cm
"	521.195.071	1	Sägekette Mod.195W verchr. f. 100 cm
"	521.195.085	1	Sägekette Mod.195W verchr. f. 125 cm
"	521.195.098	1	Sägekette Mod.195W verchr. f. 150 cm
Nur für CL:			
3	525.195.111	1	Sägekette Mod.195StWa verchr. f. 175 cm
"	525.195.124	1	Sägekette Mod.195StWa verchr. f. 200 cm

Bild Nr.	Bestell-Nr.	Stückzahl	Bezeichnung
<u>Kettenersatzteile:</u>			
1	530.195.000	1	Satz Kettenersatzteile Mod.195 schwarz
"	540.195.000	1	Satz Kettenersatzteile Mod.195 verchr.
2	531.195.000	1	Satz Kettenersatzteile Mod.195W schwarz
"	541.195.000	1	Satz Kettenersatzteile Mod.195W verchr.
3	Nur für CL: 545.195.000	1	Satz Kettenersatzteile Mod.195StWa verchr.
<u>Ketteneinzelteile:</u>			
4	551.195.110	-	Schneider rechts, Mod.195 schwarz
"	561.195.110	-	Schneider rechts, Mod.195 verchr.
5	551.195.210	-	Schneider links, Mod.195 schwarz
"	561.195.210	-	Schneider links, Mod.195 verchr.
6	552.195.110	-	Räumer geschr., rechts, Mod.195 schwarz
"	562.195.110	-	Räumer geschr., rechts, Mod.195 verchr.
7	552.195.210	-	Räumer geschr., links, Mod.195 schwarz
"	562.195.210	-	Räumer geschr., links, Mod.195 verchr.
8	553.195.110	-	Räumer gerade, rechts, Mod.195 schwarz
"	563.195.110	-	Räumer gerade, rechts, Mod.195 verchr.
9	553.195.210	-	Räumer gerade, links, Mod.195 schwarz
"	563.195.210	-	Räumer gerade, links, Mod.195 verchr.
10	554.195.110	-	Winkelräumer, rechts, Mod.195W schwarz
"	564.195.110	-	Winkelräumer, rechts, Mod.195W verchr.
11	554.195.210	-	Winkelräumer, links, Mod.195W schwarz
"	564.195.210	-	Winkelräumer, links, Mod.195W verchr.
12	591.195.005	-	Nietbolzen für schwarze Ketten
"	592.195.008	-	Nietbolzen für verchromte Ketten
Nur für CL:			
13	567.195.110	-	Lasche rechts, Mod.195StWa, verchr.
14	567.195.210	-	Lasche links, Mod.195StWa, verchr.
15	565.195.110	-	Stützzahn rechts, Mod.195StWa, verchr.
16	565.195.210	-	Stützzahn links, Mod.195StWa, verchr.



**DOLMAR 802**

## Zubehör: Werkzeuge und Vorrichtungen

Bild Nr.

802

Bild Nr.	Bestell-Nr.	Stückzahl	Bezeichnung
-	950.002.050	1	Werkzeugtasche m. Zubehör, kompl., Inland
-	950.002.051	1	Werkzeugtasche m. Zubehör, Ausland, kompl.
-	950.002.000	1	Werkzeugtasche, leer
3	940.208.100	1	Doppelschraubenschlüssel 8 x 10, DIN 895
3	940.208.101	1	Doppelschraubenschlüssel Cr 8 x 10, DIN 895
4	940.209.100	1	Doppelschraubenschlüssel 9 x 10, DIN 895
4	940.209.101	1	Doppelschraubenschlüssel Cr 9 x 10, DIN 895
5	940.214.170	1	Doppelschraubenschlüssel 14 x 17, DIN 895
5	940.214.171	1	Doppelschraubenschlüssel Cr 14 x 17, DIN 895
6	940.219.220	1	Doppelschraubenschlüssel 19 x 22, DIN 895
6	940.219.221	1	Doppelschraubenschlüssel Cr 19 x 22, DIN 895
7	940.719.220	1	Steckschlüssel 19 x 22, DIN 896
7	940.719.221	1	Steckschlüssel Cr 19 x 22, DIN 896
8	940.711.140	1	Steckschlüssel 11 x 14, DIN 896
8	940.711.141	1	Steckschlüssel Cr 11 x 14, DIN 896
9	941.200.001	1	Drehstift
10	941.626.000	1	Zündkerzenschlüssel
11	941.626.001	1	Zündkerzenschlüssel, Cr
12	942.000.003	1	Magnetschlüssel
13	944.310.000	1	Schraubenzieher A 1; DIN 5270
14	944.306.000	1	Schraubenzieher A 0, 6; DIN 5270
15	944.316.000	1	Schraubenzieher A 1, 6; DIN 5270
16	944.500.300	1	Sonderschlüssel f. Ringmutter, kpl. (nur bei Cr Ausf.)
17	944.230.000	1	Hammer mit Stiel
18	954.100.005	1	Schienenlehre WN 6, Nr. 5
19	944.404.000	1	Durchtreiber 4; DIN 6458
20	946.001.000	1	Zündkerzenbürste
21	950.119.000	1	Nietenlöser, kompl., t = 19
22	950.201.000	1	Abziehvorrichtung, kompl.
23	950.201.010	1	Traverse
24	950.201.020	1	Spindel
25	900.206.705	2	Sechskantschraube M 6 x 70; DIN 933
26	924.500.011	1	Scheibe 6,5/20 $\phi$ x 3; WN 1, Nr. 11
27	950.201.050	1	Buchse
28	950.202.030	1	Buchse
29	950.201.070	1	Dorn
30	950.201.080	2	Stiftschraube
31	920.208.000	2	Sechskantmutter M 8; DIN 934
32	950.201.090	1	Scheibe

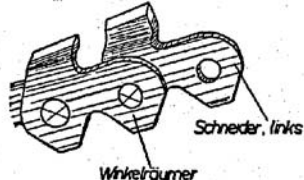
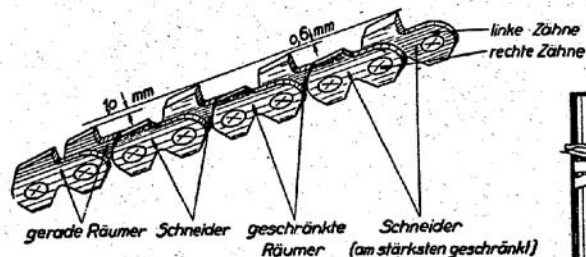
# Sägeketten-, Schleif- und Instandsetzungsvorschrift

## I Schleiffläche

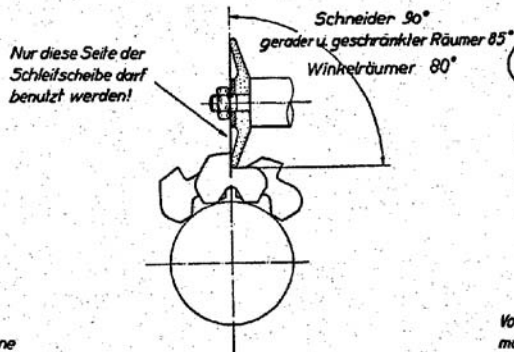


## II Schleifvorgang

1. Alle Schneider
  2. Alle geschränkten Rümer
  3. Alle geraden Rümer
  4. Alle Winkelrümer
- jeweils abwechselnd rechte und linke Zähne fortlaufend schleifen!



## III Schleifwinkel und -Stellung



## IV Austausch v. Kettenzähnen

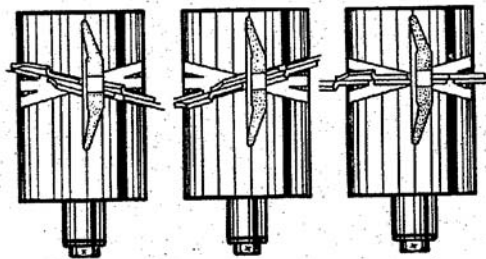


Ausgelauchte Zähne müssen nach dem Einrieten auf die Größe der übrigen Zähne zurückgeschliffen werden, damit ein Klopfern und abermaliges Brechen der Kette vermieden wird!



## V Kettenaufbewahrung

Sägeketten nach Gebrauch in Petroleum reinigen und in Schmieröl aufbewahren!



Rechter Schneid-u. geschr. Rümerzahn

Linker Schneid-u. geschr. Rümerzahn

Rechter u. linker gerader Rümerzahn

DOLMAR 162-1