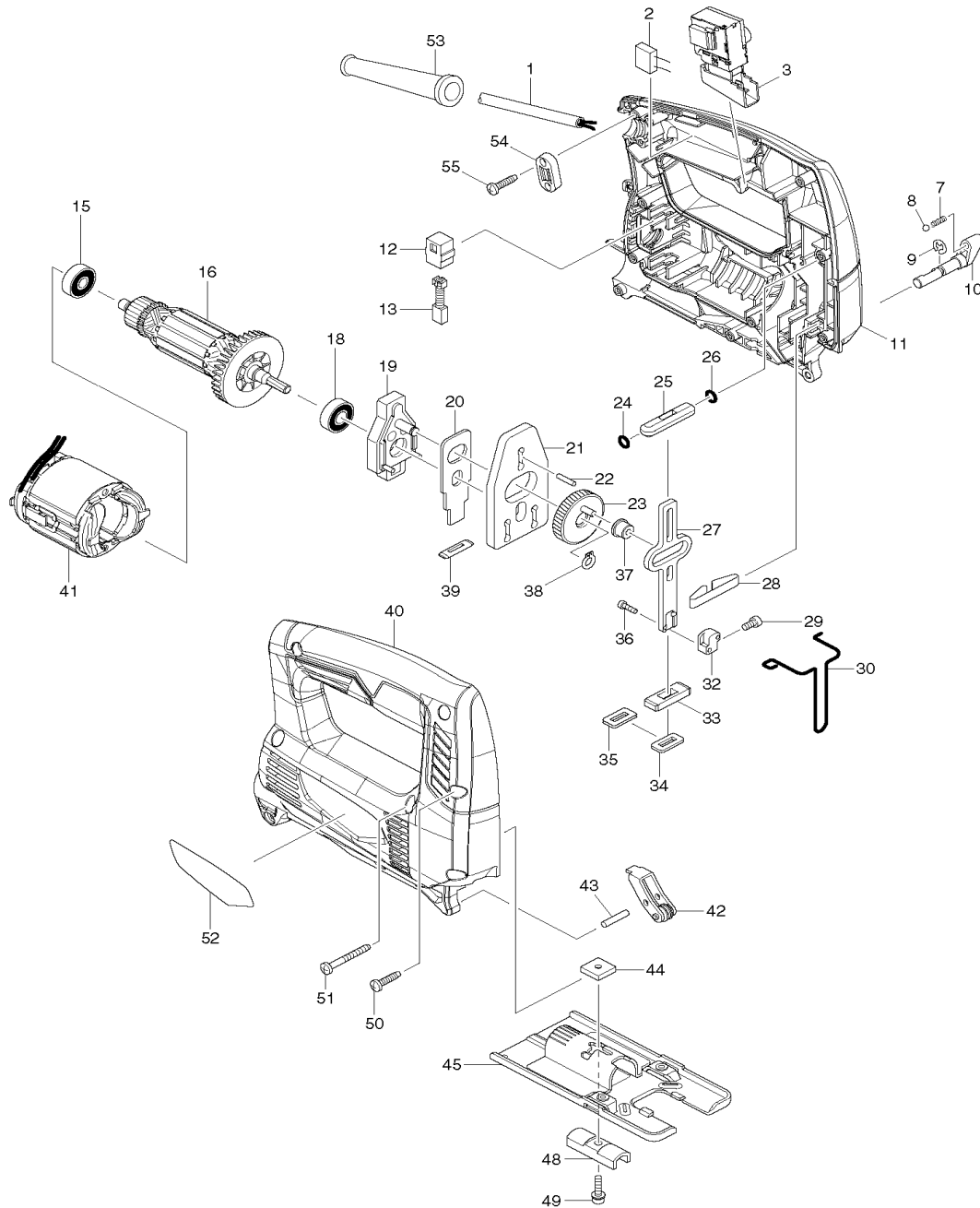


Pos.	Artikel-Nr.	PG	Bezeichnung	Stk.
1	665383-1	24	ANSCHLUSSLEITUNG	1
2	645239-4	9	KONDENSATOR	1
3	650633-7	18	SCHALTER DGQ-1104H-03	1
7	233151-6	1	DRUCKFEDER 4	1
8	216008-6	2	KUGEL 4	1
9	961011-9	1	SICHERUNGSSCHEIBE E-4	1
10	272267-2	3	HEBEL 19	1
11	188933-0	21	GEHAEUSE-SET INKL. 40	1
11,1	263002-9	1	GUMMISTIFT 4	2
12	643552-4	5	KOHLEBUERSTENHALTER 5-8	2
13	191627-8	18	KOHLEBUERSTEN CB-64	1
15	210030-5	8	RILLENKUGELLAGER 627ZZ	1
16	510187-5	25	ANKER INKL. 15, 18	1
18	210044-4	17	RILLENKUGELLAGER 608DDW	1
19	152600-3	21	LAGERSITZ	1
20	344683-9	9	DRUCKPLATTE	1
21	344614-8	17	AUSGLEICHGEWICHT	1
22	256254-9	2	STIFT 3	1
23	153260-4	22	STIRNRAD	1
24	213038-8	1	O-RING 5	1
25	313082-6	5	GLEITSTUECK	1
26	213038-8	1	O-RING 5	1
27	344613-0	18	HUBSTANGE	1
28	232183-0	3	BLATTFEDER	1
29	922107-1	1	INNENSECHSKANTSCHRAUBE M4x8	1
30	323748-0	5	SCHUTZBUEGEL	1
32	313140-8	18	SAEGBLATTHALTER	1
33	313086-8	3	HUBSTANGENHALTER	1
34	423307-1	1	KUNSTSTOFFDICHTUNG	1
35	344686-3	3	DICHTUNG	1
36	266177-3	1	BLECHSCHRAUBE 3x10	2
37	257683-9	1	GLEITLAGER	1
38	961002-0	1	SICHERUNGSRING S-6	1
39	416703-0	3	STAUBDICHTUNG	1
40	188933-0	21	GEHAEUSE-SET INKL. 11	1
40,1	263002-9	1	GUMMISTIFT 4	2
41	633733-8	20	FELD	1
42	158392-2	16	FUEHRUNGSROLLE KPL.	1
43	256117-9	2	STIFT 4	1
44	343540-8	4	DRUCKPLATTE	1
45	163397-9	17	GRUNDPLATTE	1
48	344685-5	3	HALTER	1
49	922128-3	2	INNENSECHSKANTSCHRAUBE M4x16	1
50	265995-6	1	SCHRAUBE 4x18	9
51	266351-3	1	SCHRAUBE 4x35	1
52	868084-2	1	TYPENSCHILD MT431	1
53	682569-2	2	KNICKSCHUTZ	1



Pos.	Artikel-Nr.	PG	Bezeichnung	Stk.
54	687124-5	1	KABELKLEMMPLATTE	1
55	265995-6	1	SCHRAUBE 4x18	2

*** ZUBEHÖR ***

Z	783201-2	2	SECHSKANTSTIFTSCHLUESSEL 3mm	1
Z	A-85628	17	STICHAEGEBLATT B-10	1