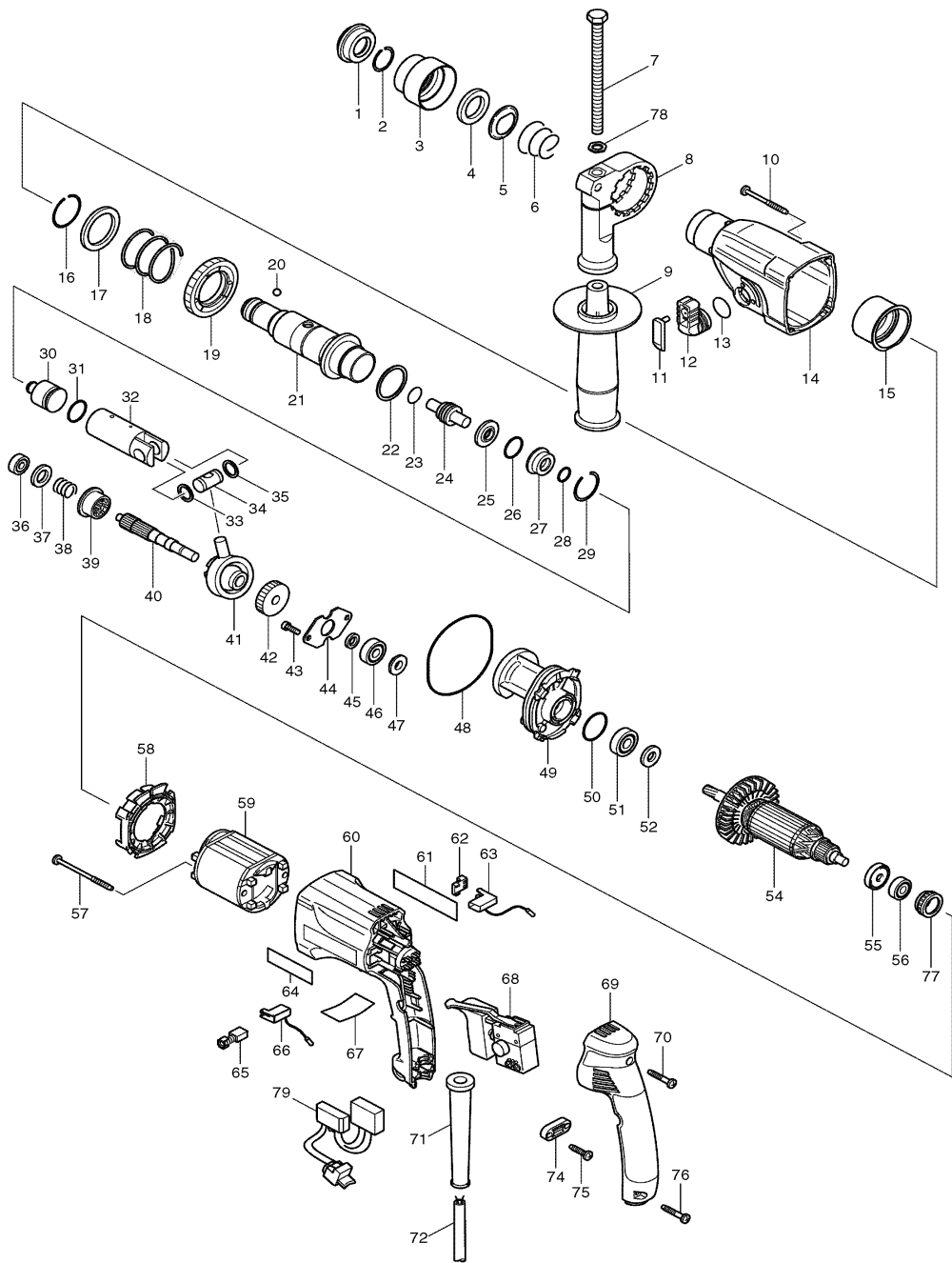


# Modell HR2440F

## Bohrhammer 24mm mit Licht



| Pos. | *PG | Bestell-Nr. | Bezeichnung                  | Pos. | *PG | Bestell-Nr. | Bezeichnung                |
|------|-----|-------------|------------------------------|------|-----|-------------|----------------------------|
| 001  | 3   | 286263-4    | STAUBSCHUTZ 35               | 051  | 20  | 210060-6    | RILLENKUGELLAGER 609LLU    |
| 002  | 1   | 233915-8    | SPRENGRING 19                | 052  | 1   | 267231-6    | SCHEIBE 9                  |
| 003  | 4   | 417629-9    | SCHUTZABDECKUNG              | 053  |     |             |                            |
| 004  | 4   | 257241-1    | SCHEIBE 21                   | 054  | 36  | 517378-9    | ANKER INKL. 51, 52, 55, 56 |
| 005  | 2   | 345187-4    | FUEHRUNGSSCHEIBE             | 055  | 3   | 681636-0    | ISOLIERSCHEIBE             |
| 006  | 1   | 233916-6    | SPIRALFEDER 21-29            | 056  | 18  | 211021-9    | RILLENKUGELLAGER 607LLB    |
| 007  | 3   | 921923-8    | SCHRAUBE M8x120              | 057  | 8   | 266052-3    | BLECHSCHRAUBE 4x60         |
| 008  | 10  | 417630-4    | GRIFFHALTER                  | 058  | 2   | 417631-2    | FELDABDECKUNG              |
| 009  | 17  | 134943-5    | SEITENGRIF KPL.              | 059  | 22  | 633488-5    | FELD                       |
| 010  | 3   | 266069-6    | BLECHSCHRAUBE PT 4x45        | 060  | 26  | 183495-3    | MOTORGEHAEUSE              |
| 011  | 3   | 417628-1    | KAPPE                        | 061  | 1   | 850093-5    | TYPENSCHILD                |
| 012  | 8   | 153289-0    | UMSCHALTER                   | 062  | 1   | 689111-0    | GUMMI                      |
| 013  | 1   | 213278-8    | O-RING 17                    | 063  | 12  | 643988-7    | KOHLEHALTER R              |
| 014  | 25  | 183442-4    | GETRIEBEGEHAEUSE             | 064  | 2   | 819063-3    | FIRMENSCHILD               |
| 015  | 22  | 153290-5    | NADELHUELSE                  | 065  | 19  | 191962-4    | KOHLEBUERSTEN CB-419       |
| 016  | 1   | 233918-2    | SPRENGRING 28                | 066  | 12  | 643989-5    | KOHLEHALTER L              |
| 017  | 3   | 267228-5    | SCHEIBE 30                   | 067  |     | 815943-1    | SERIEN-NR-SCHILD           |
| 018  | 4   | 233328-3    | DRUCKFEDER 31                | 068  | 31  | 650508-0    | SCHALTER TG813TLB-1        |
| 019  | 19  | 227019-6    | STIRNRAD 51                  | 069  | 21  | 153284-0    | HANDGRIFFDECKEL            |
| 020  | 1   | 216022-2    | KUGEL 7,0                    | 070  | 3   | 265999-8    | BLECHSCHRAUBE 4x25         |
| 021  | 40  | 153288-2    | WERKZEUGHALTER               | 071  | 6   | 682566-8    | KNICKSCHUTZ                |
| 022  | 1   | 267229-3    | SCHEIBE 28                   | 072  | 29  | P-26185     | ANSCHLUSSLEITUNG 2x1,5mm²  |
| 023  | 3   | 213128-7    | O-RING 12                    | 073  |     |             |                            |
| 024  | 21  | 324278-4    | SCHLAGBOLZEN                 | 074  | 2   | 687052-4    | KABELKLEMMPLATTE           |
| 025  | 13  | 324218-2    | RING 9                       | 075  | 1   | 265995-6    | SCHRAUBE 4x18              |
| 026  | 6   | 213232-2    | O-RING 15                    | 076  | 3   | 265999-8    | BLECHSCHRAUBE 4x25         |
| 027  | 16  | 324216-6    | O-RING-HALTER                | 077  | 18  | 421494-0    | GUMMIHUELSE 19             |
| 028  | 3   | 213073-6    | O-RING 9                     | 078  | 1   | 345280-4    | MUTTER                     |
| 029  | 1   | 233917-4    | SPRENGRING 28                | 079  | 33  | 631471-6    | LED-STEUERUNG              |
| 030  | 12  | 324214-0    | SCHLAEGER                    |      |     |             |                            |
| 031  | 4   | 213227-5    | O-RING 16                    |      |     |             |                            |
| 032  | 23  | 317517-9    | KOLBEN                       |      |     |             |                            |
| 033  | 3   | 267104-3    | SCHEIBE 12                   |      |     |             |                            |
| 034  | 7   | 324215-8    | STIFT                        |      |     |             |                            |
| 035  | 3   | 267104-3    | SCHEIBE 12                   |      |     |             |                            |
| 036  | 21  | 211012-0    | RILLENKUGELLAGER 606ZZ       |      |     |             |                            |
| 037  | 2   | 253744-3    | SCHEIBE 12                   |      |     |             |                            |
| 038  | 1   | 233347-9    | DRUCKFEDER 6                 |      |     |             |                            |
| 039  | 14  | 324152-6    | ZAHNWELLE                    |      |     |             |                            |
| 040  | 26  | 227029-3    | STIRNRAD 10                  |      |     |             |                            |
| 041  | 42  | 219014-0    | PENDELLAGER 10               |      |     |             |                            |
| 042  | 18  | 226550-9    | STIRNRAD 26                  |      |     |             |                            |
| 043  | 2   | 266273-7    | INNENSECHSKANTSCHRAUBE M4x12 |      |     |             |                            |
| 044  | 1   | 345179-3    | LAGERABDECKUNG               |      |     |             |                            |
| 045  | 1   | 267234-0    | SCHEIBE 8                    |      |     |             |                            |
| 046  | 16  | 211032-4    | BALL BEARING 608ZZ           |      |     |             |                            |
| 047  | 15  | 324212-4    | RING 8                       |      |     |             |                            |
| 048  | 4   | 213725-9    | O-RING 68                    |      |     |             |                            |
| 049  | 20  | 153287-4    | LAGERGEHAEUSE                |      |     |             |                            |
| 050  | 5   | 213380-7    | O-RING 24                    |      |     |             |                            |

**Zubehör**  
 - 824650-5 TRANSPORTKOFFER  
 - 417724-5 KOFFERVERSCHLUSS  
 - 324219-0 TIEFENANSCHLAG

