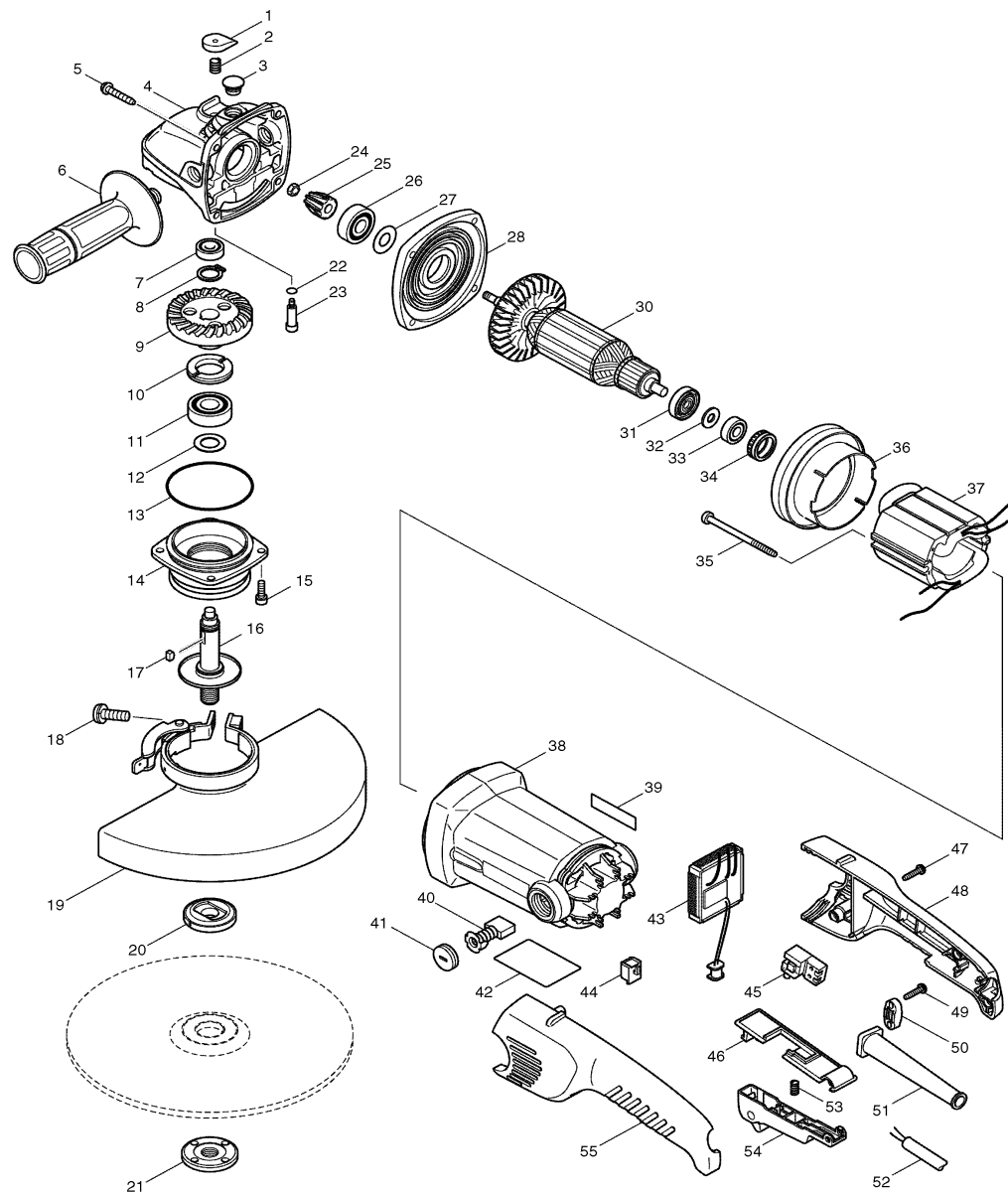


Modell GA9010C

Winkelschleifer 230mm

2000 Watt; 6000 min⁻¹



Pos.	*PG	Bestell-Nr.	Bezeichnung	Pos.	*PG	Bestell-Nr.	Bezeichnung
001	2	418517-3	KAPPE	051	6	682573-1	KNICKSCHUTZ 10
002	1	231037-8	DRUCKFEDER 7	052	29	P-26185	ANSCHLUSSLEITUNG 2x1,5mm ²
003	3	416972-3	KAPPE	053	1	233117-6	DRUCKFEDER 6
004	29	317752-9	GETRIEBEBEGEHAEUSE	054	12	153787-4	SCHALTHEBEL
005	1	266173-1	BLECHSCHRAUBE PT 5x30 [4]	055	22	183783-8	HANDGRIFF-SET INKL. 48
006	16	152539-0	SEITENGRIF				
007	18	211031-6	RILLENKUGELLAGER 608LLB				
008	1	961055-9	SICHERUNGSRING S-15				
009	41	227457-2	TELLERRAD 43				
010	8	285809-3	HOHLSCHRAUBE				
011	19	211228-7	RILLENKUGELLAGER 6202DDW				
012	2	267215-4	SCHEIBE 15				
013	5	213720-9	O-RING 67				
014	19	317754-5	LAGERGEHAUSE				
015	1	922221-3	INNENSECHSKANTSCHRAUBE M5x16				
016	25	153785-8	SPINDEL				
017	2	254011-9	KEIL 4				
018	2	265050-4	SCHRAUBE M8x25				
019	26	163445-4	SCHUTZHAUBE				
020	34	192227-7	SUPERFLANSCH				
021	12	224543-0	FLANSCHMUTTER M14				
022	2	213026-5	O-RING 7				
023	8	256483-4	STIFT 7				
024	1	931303-0	MUTTER M6				
025	31	227456-4	KEGELRAD 9				
026	19	211106-1	RILLENKUGELLAGER 6201LLB				
027	1	253759-0	SCHEIBE 12				
028	19	317753-7	GETRIEBEBEGEHAEUSEDECKEL				
029							
030	45	513568-2	ANKER INKL. 31-33				
031	17	681660-3	IMPULSGEBER				
032	1	267281-1	SCHEIBE 8				
033	18	210005-4	RILLENKUGELLAGER 608DDW				
034	19	421720-7	GUMMIHUELSE				
035	7	266059-9	BLECHSCHRAUBE 5x75 [2]				
036	6	418516-5	LUFTFUEHRUNG				
037	32	625704-9	FELD				
038	30	183778-1	MOTORGEHAUSE INKL. 39				
039	2	819063-3	FIRMENSCHILD [2]				
040	26	191957-7	KOHLEBUERSTEN CB-204				
041	5	643700-5	BUERSTENKAPPE 7-18 [2]				
042	2	860297-1	TYPENSCHILD				
043	45	631598-2	ELEKTRONIK				
044	2	418518-1	HUELSE				
045	24	651922-3	SCHALTER TG71B				
046	6	418519-9	SCHALTERPLATTE				
047	1	265995-6	SCHRAUBE 4x18 [4]				
048	22	183783-8	HANDGRIFF-SET INKL. 55				
049	1	265995-6	SCHRAUBE 4x18 [2]				
050	2	687052-4	KABELKLEMMPLATTE				

Zubehör
- 782407-9 STIRNLOCHSCHLUESSEL 35mm

Ersatzteile
(nicht in der Explosionszeichnung vorhanden)
- 654197-3 RINGFEDER
- 654502-4 VERBINDER

