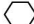
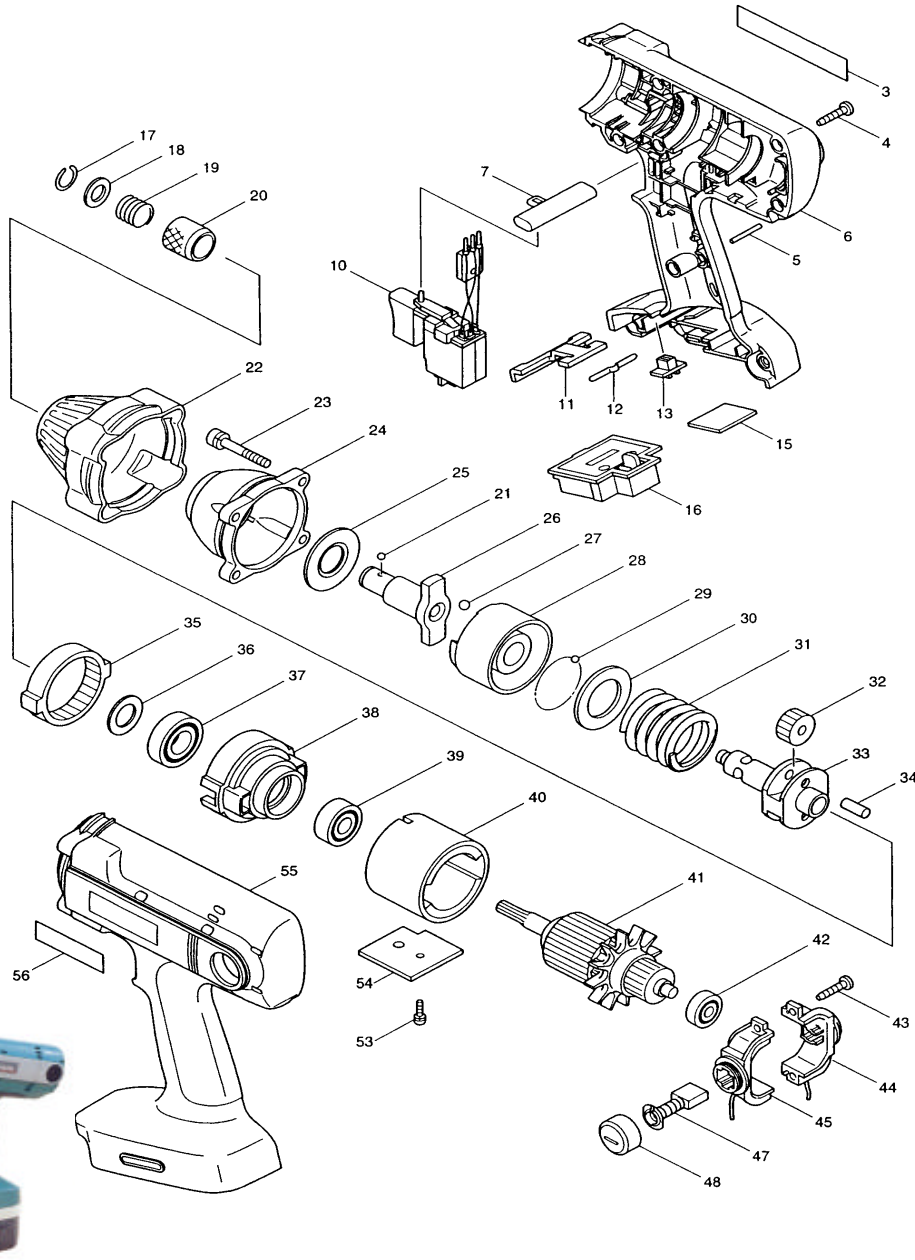


Modell BTD200SH

Akku-Schlagschrauber 24 V

200 Nm / ¼" 



Pos. *PG	Bestell-Nr.	Bezeichnung	Pos. *PG	Bestell-Nr.	Bezeichnung
001			051		
002			052		
003	2	852657-1 TYPENSCHILD	053	1	911006-2 KOMBI-SCHRAUBE M3x8
004	1	265995-6 SCHRAUBE 4x18	054	8	689070-8 KUEHLKOERPER
005	1	256176-3 STIFT 2.5	055	57	183257-9 GEHAEUSE-SET INKL. 6
006	57	183257-9 GEHAEUSE-SET INKL. 55	056	2	819063-3 FIRMENSCHILD
007	3	416079-5 SCHALTERSCHIEBER			
008					
009					
010	44	651996-4 ELEKTRONIKSCHALTER			
011	5	344898-8 HALTEPLATTE			
012	5	232198-7 BLATTFEDER			
013	10	417337-2 DREHZAHNUMSCHALTER			
014					
015	2	413086-9 PLATTE			
016	15	643955-2 KONTAKTPLATTE			
017	2	231952-6 SPRENGRING 12			
018	3	267101-9 SCHEIBE 14			
019	3	233042-1 DRUCKFEDER 14			
020	18	322537-0 WERKZEUGVERRIEGELUNG			
021	2	216008-6 KUGEL 4			
022	13	421757-4 GUMMIKAPPE			
023	2	266271-1 INNENSECHSKANTSCHRAUBE M5x35			
024	26	151981-2 HAMMERGEHAEUSE			
025	10	267054-2 SCHEIBE 18			
026	39	322654-6 WERKZEUGAUFNAHME			
027	2	216011-7 KUGEL 5,6			
028	39	322459-4 HAMMER			
029	2	216008-6 KUGEL 4			
030	11	267088-5 SCHEIBE 28			
031	13	233079-8 DRUCKFEDER 29			
032	17	227005-7 STIRNRAD 24			
033	41	324030-0 SPINDEL			
034	2	256033-5 STIFT 6			
035	14	227004-9 HOHLRAD 55			
036	2	267215-4 SCHEIBE 15			
037	21	211201-7 RILLENKUGELLAGER 6002LLB			
038	20	417336-4 GETRIEBEGEHAUSE			
039	18	211061-7 RILLENKUGELLAGER 6000LLB			
040	35	638020-0 DAUERMAGNET			
041	59	519063-0 ANKER 24V INKL. 39, 42			
042	18	211021-9 RILLENKUGELLAGER 607LLB			
043	1	265995-6 SCHRAUBE 4x18			
044	15	643968-3 KOHLEBUERSTENHALTER R			
045	15	643969-1 KOHLEBUERSTENHALTER L			
046					
047	18	191976-3 KOHLEBUERSTEN CB-432			
048	11	643941-3 BUERSTENKAPPE			
049					
050					

Zubehör

- 193127-4 AKKU 2417 Ni-MH 24V/1,7 Ah
- 193130-5 AKKU 2430 Ni-MH 24V/3,0 Ah
- 193109-6 LADEGERAET DC24SA Ni-MH 7,2-24V
- 824593-1 TRANSPORTKOFFER
- 417075-6 KOFFERVERSCHLUSS