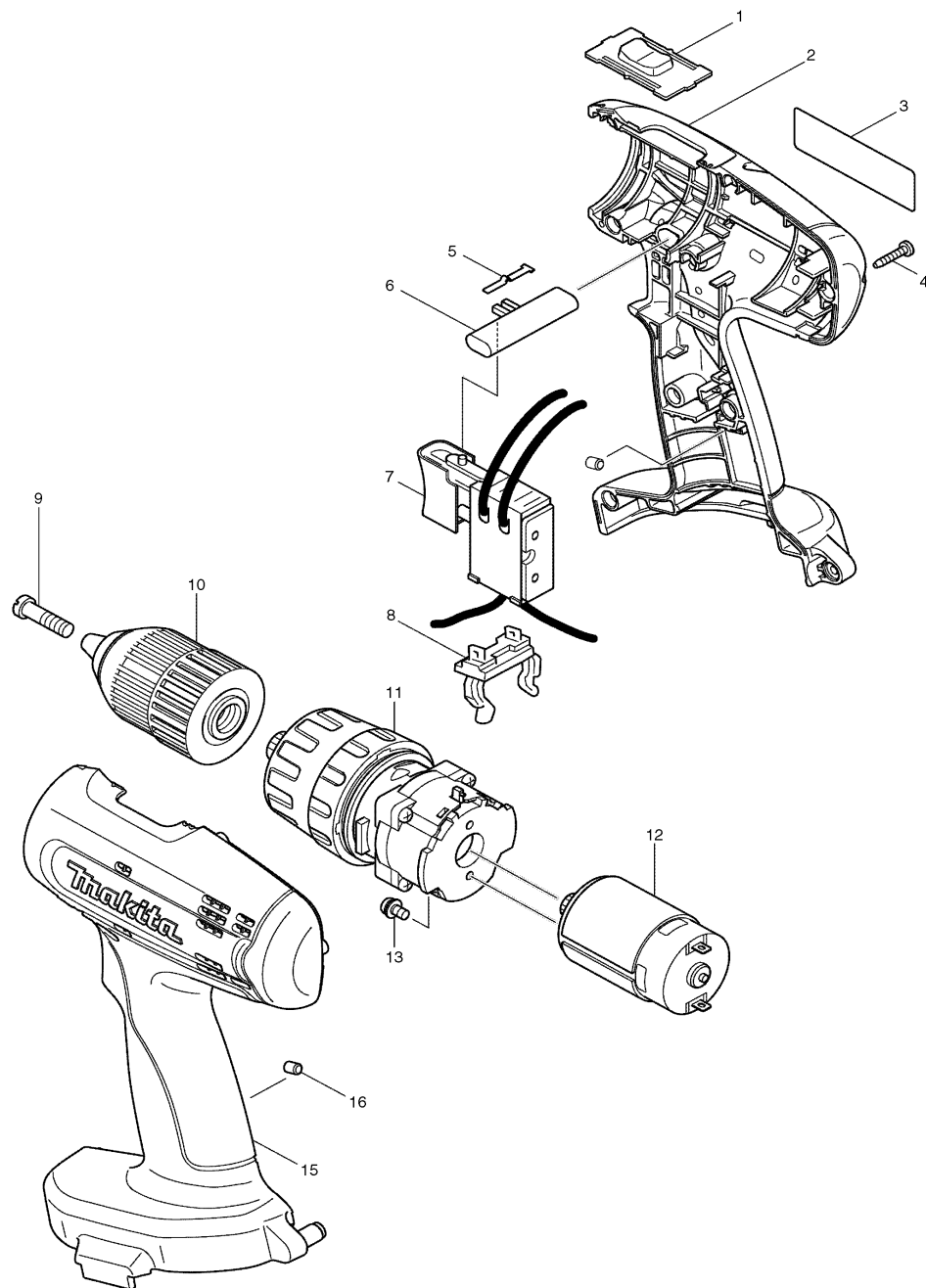


Modell 8390D
Akku- Schlagbohrschrauber 18V



| Pos. | *PG | Bestell-Nr. | Bezeichnung |
|------|-----|-------------|------------------------------|
| 001 | 4 | 125102-2 | DREHZAHLUMSCHALTER |
| 002 | 25 | 183968-6 | GEHAEUSE-SET INKL. 15 |
| 003 | 1 | 861359-8 | TYPENSCHILD |
| 004 | 1 | 266130-9 | BLECHSCHRAUBE PT 3x16 [9] |
| 005 | 2 | 232182-2 | BLATTFEDER |
| 006 | 5 | 417283-9 | SCHALTERSCHIEBER |
| 007 | 26 | 650566-6 | ELEKTRONIKSCHALTER C3NA-2-M1 |
| 008 | 14 | 643918-8 | KONTAKTKLEMME |
| 009 | 2 | 251468-5 | SCHRAUBE M6x22 |
| 010 | Z | 763178-7 | SCHNELLSPANNBOHRFUTTER 13mm |
| 011 | 34 | 125276-9 | GETRIEBE KPL. |
| 012 | 27 | 629834-8 | GLEICHSTROMMOTOR 18V |
| 013 | 1 | 911108-4 | SCHRAUBE M4x8 [2] |
| 014 | | | |
| 015 | 25 | 183968-6 | GEHAEUSE-SET INKL. 2 |
| 016 | 2 | 263024-9 | GUMMISTIFT 4 [2] |

Zubehör

- 824744-6 TRANSPORTKOFFER
- 417059-4 KOFFERVERSCHLUSS

