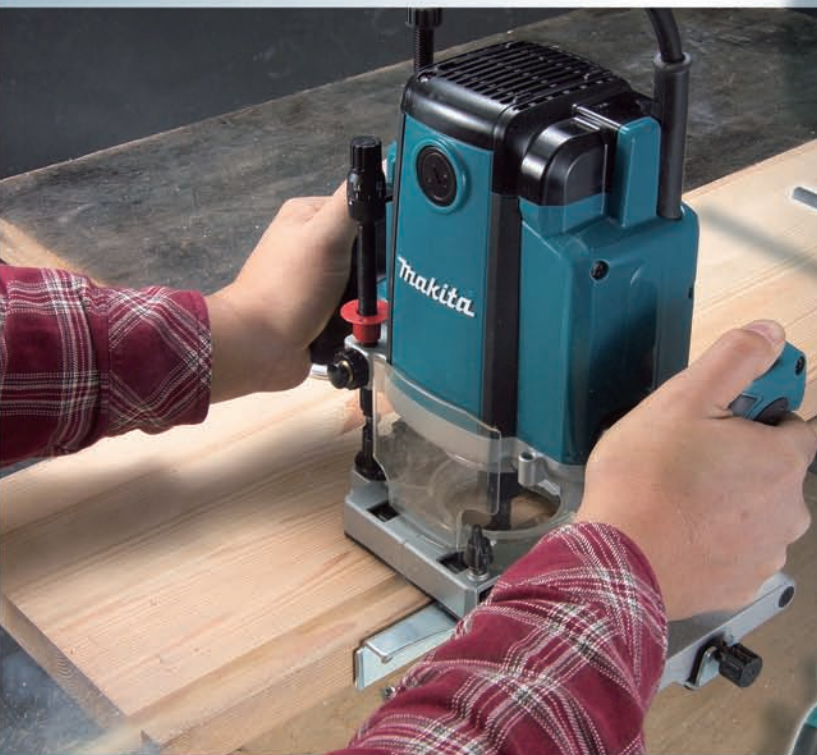




# Müheless, sauber eintauchen



RP1800X



RP2300FCX

**Die Oberfräsen  
RP2300FCX und RP1800X**

# Kraftvoll, leichtgängig, robust und superpräzise

Oberfräse RP2300FCX

2.300 W

Regelbare Drehzahl. Parallelanschlag mit 0,1 mm einstellbarer Genauigkeit. Ergonomisch gummierte Griffe. Werkzeugloser Kopierhülsenwechsel. Absaughaube. Linearkugellager sorgt für ruckfreie Eintauchen des Fräasers. Arretierknopf für Schnellverstellung. 3-stufiger Revolveranschlag. Twin-LED mit Nachglimm-Funktion.

- Elektronik
- LED



#### Mitgeliefertes Zubehör:

Spannzange 12 mm, Spannhülse 6 mm, Montagewerkzeug, Parallelanschlag mit Feineinstellung.

**TOP!**

Beleuchtung des Arbeitsbereichs durch LED mit Nachglimm-Funktion

(nur RP2300FCX)

**TOP!**

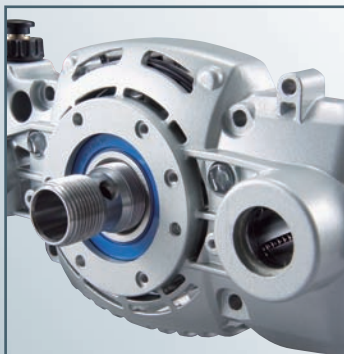
Gummierte, ergonomisch geformte, Handgriffe

**TOP!**

Hohe Laufruhe durch vergrößertes Spindellager

## Leistungs- und Ausstattungsmerkmale

Verbesserte Haltbarkeit durch Labyrinth-Staubabdichtung  
Große Kugellager für optimalen Rundlauf



Präzise Drehzahleinstellung für die richtige Steuerung des Fräsvorgangs (nur RP2300FCX)



Werkzeugloser Kopierhülsenwechsel



1 Zweifinger-Kontur für guten Halt  
2 Schalter mit Sicherheits-Ein-schaltperre und Dauerarretierung



## Oberfräse RP1800X

Parallelanschlag mit 0,1 mm einstellbarer Genauigkeit. Ergonomisch gummierte Griffe. Werkzeugloser Kopierhülsenwechsel. Absaughaube. Linearkugellager sorgt für ruckfreies Eintauchen des Fräasers. Arretierknopf für Schnellverstellung. 3-stufiger Revolveranschlag.

### Mitgeliefertes Zubehör:

Spannzange 12 mm, Spannhülse 6 und 8 mm, Montagewerkzeug, Parallelanschlag mit Feineinstellung, Absaugstutzen.

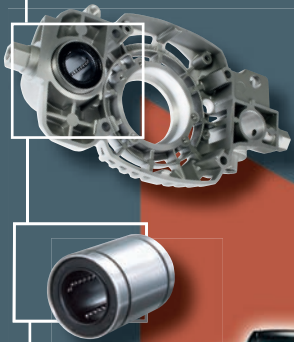
**1.850 W**



# Fließend eintauchen, sauber Fräsen

## Die Oberfräsen RP2300FCX und RP1800X

**TOP!** Linear-Kugellager-Einheit ermöglicht fließendes Eintauchen



Präzise Tiefeneinstellung mit 0,1 mm-Teilung

Gut lesbare Skala

Tiefenanschlag-Schnellverstellung durch Knopfdruck

3-stufige Revolvertiefeinstellung



Fein justierbarer Parallelanschlag mit 0,1 mm-Teilung

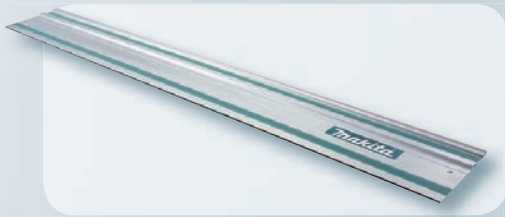
Absaughaube mit Spannfänger für staubarmes Arbeiten

Ablagefläche für Werkzeugwechsel oder Abstellen der Fräse bei Arbeitspausen



# Sonder-Zubehör für RP1800X und RP2300FCX

## Führungsschiene



Art.-Nr. 194367-7 Schiene 3,0 m  
Art.-Nr. 194368-5 Schiene 1,4 m

## Schraubzwingen-Set



Art.-Nr. 194385-5

## Parallelanschlag mit Feineinstellung



Art.-Nr. 194385-5

## Führungshalter



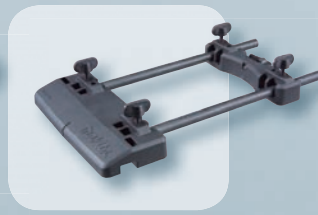
Art.-Nr. 122700-3

## Führungsrolle



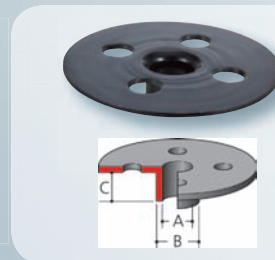
Art.-Nr. 123022-4

## Adapter für Führungsschiene



Art.-Nr. 194579-2

## Kopierhülsen



A (mm)	B (mm)	C (mm)	Art.-Nr.
7,7	9,5	11,5	164379 - 4
9	11	13	164775 - 6
10	12	9	164388 - 3
11	12,7	13	164776 - 4
14	17	20	165366 - 6
14,5	16	13	344364 - 5
18	20	13	164393 - 0
22	24	13	165364 - 0
24	27	13	164770 - 8
25	29	15	163080 - 8
27	30	13	164471 - 6

## Parallelanschlag



Art.-Nr. 342428-9

## Spannzange



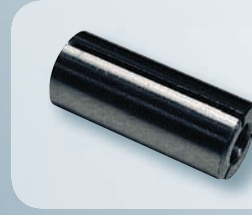
Art.-Nr. 763628-2

## Absaugstutzen



Art.-Nr. 194934-8

## Spannhülse



Vom (mm)	bis (mm)	Art.-Nr.
12 mm	6 mm	763801 - 4
12 mm	8 mm	763804 - 8
12 mm	10 mm	763807 - 2

Alle Fräsen,  
alle Infos unter  
[www.makita.de](http://www.makita.de)



**Neu**

**RP0900K**



**RP0910**



**RP1100C**



**Neu**

**RP1800X**



**Neu**

**RP2300FCX**

### Technische Daten

Leistungsaufnahme:

900 W

900 W

1.100 W

1.850 W

2.300 W

Leerlaufdrehzahl:

27.000 min<sup>-1</sup>

27.000 min<sup>-1</sup>

8.000 - 22.000 min<sup>-1</sup>

22.000 min<sup>-1</sup>

9.000 - 22.000 min<sup>-1</sup>

Hubhöhe:

0 - 35 mm

0 - 57 mm

0 - 57 mm

0 - 70 mm

0 - 70 mm

Werkzeugaufnahme:

8 mm

6 mm - 8 mm

6 mm - 8 mm

12 mm

12 mm

Gewicht:

2,5 kg

3,3 kg

3,4 kg

6,0 kg

6,1 kg

Kabellänge:

2,5 m

2,5 m

2,5 m

2,5 m

2,5 m

Ihr Makita Fachhändler



Makita Werkzeug GmbH  
Keniastraße 20 47269 Duisburg  
Telefon 0203/9757-0  
Telefax 0203/9757-128  
info@makita.de www.makita.de

Inkl.-Preise beinhalten 19 % MwSt. Irrtümer und Änderungen vorbehalten.

08/2009 800904